

· SOMOS ·
FABRICANTES
CERTIFICADOS



SOLUCIONES DELVALLE

VENTILACIÓN Y CLIMATIZACIÓN PARA ARMARIOS ELÉCTRICOS



VENTILADOR CON FILTRO SERIE PRIUS IP54-55	4
REFRIGERADOR INTERIOR SERIE CLIMA IP54	6
REFRIGERADOR DE INTEMPERIE SERIE TROPIC IP54	8
REFRIGERADOR TERMOELÉCTRICO INOXIDABLE FRÍO + CALOR IP67	11
REFRIGERADOR TERMOELÉCTRICO COMPACTO PELTIER IP55	13
AIRE ACONDICIONADO DE TECHO IP54	14
VENTILADOR DE TECHO SERIE VIPER IP44 - IP54	15
DESHUMIFICADOR DE ARMARIOS ELÉCTRICOS	16
SENSOR DE TEMPERATURA Y HUMEDAD INTELIGENTE	17
RESISTENCIAS CALEFACTORAS UL SERIE MAX	18
RESISTENCIAS CALEFACTORAS DE ALUMINIO	20
TERMOSTATOS E HIGROSTATOS PARA ARMARIOS	21
VÁLVULA DE DRENAJE PARA TERMOELÉCTRICOS	22
VÁLVULA ANTICONDENSACIÓN ESTANCA IP68	24



Paso del Prao, 6. 01320 Oyón (Álava), España
Telf. +34 945 601 381
comercial@delvalle.es | www.delvallebox.com



NOS PONEMOS A TU DISPOSICIÓN

Más de **50 años de experiencia** dando **soluciones** a clientes exigentes que requieren unas características y comportamientos muy concretos según su sector y necesidades.

VAMOS DONDE TU VAYAS

Nuestro **compromiso** es acercarnos a nuestros clientes y ofrecerles un **servicio excepcional**, combinando una avanzada y amplia gama de productos a precios muy competitivos.

ALTOS ESTÁNDARES DE CALIDAD PENSADOS EN TÍ

Sólo empleamos materiales procedentes de empresas de **1ª calidad**, adecuados y certificados. Nuestro **éxito** se debe al aseguramiento de la calidad: ISO 9001, SGS, UL, TÜV, ISO 14000 y ISO45001.

PERSONALIZA TU ARMARIO TOTALMENTE

Nuestra producción está organizada para atender **bajo demanda y a medida**. Personalización del color total y **múltiples normativas de protección** gracias a la línea de pintado propia.



100%

Diseñado y fabricado íntegramente en España

Entirely designed and manufactures in Spain

CONSÚLTANOS

Confidencialidad, seriedad y calidad

www.delvallebox.com

comercial@delvalle.es

+34 945 601 381

TAMBIÉN ONLINE

Póngase en contacto con nuestro departamento técnico comercial

Un equipo de profesionales con elevada experiencia y capacidad para resolver todas sus consultas.



VENTILADOR CON FILTRO SERIE PRIUS IP54 IP55



Ejemplo



Ejemplo con carcasa

Motor de Máxima Fiabilidad y Eficiencia

Ventilador con filtro empotrable de alto rendimiento, con bajo consumo e insonoro, con un diseño estrecho de solo 4 mm y a un precio económico.

Estos ventiladores son ideales para la evacuación de grandes cargas de calor de los armarios eléctricos de una forma económica y sencilla.

Su diseño compacto, su fácil montaje y rápido desmontaje para su limpieza lo hacen ideal para cualquier utilización en la evacuación de calor del interior del armario. Montaje rápido gracias a sus sistema "Clip-on" con junta autoadhesiva.

➔ [HAZ CLICK AQUÍ Y AMPLIA INFORMACIÓN](#)

CARACTERÍSTICAS

- Tiempo de vida +50.000 horas a 40°C.
- *ECO friendly*: bajo consumo, máxima eficiencia y muy silencioso.
- Montaje rápido "clip-on".
- Dirección del aire "inside-out".
- Junta autoadhesiva.
- Rodamiento a bolas.
- Motor de máxima fiabilidad y eficiencia.
- Grueso de pared extrafino (1.2 - 2.4).
- Temperatura de trabajo -10 /+70°C.
- Ciclo de trabajo del 100%.
- Material ABS UL94V-O.
- Color RAL 7035.
- El ventilador se suministra completo, con filtro de fácil limpieza y altamente resistente.
- También versión en acero inoxidable.

OPCIONES

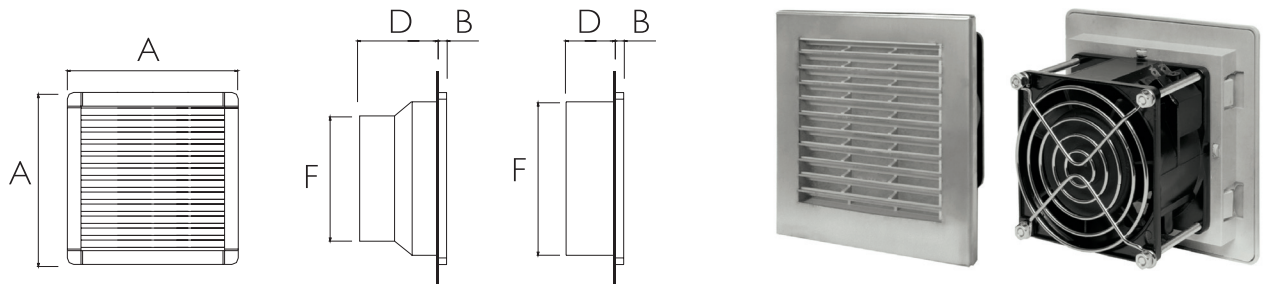
- Recomendamos la colocación de nuestros termostatos.
- Versión compatible electromagnética EMC.
- Dirección de aire "outside-in".
- Aprobado UL File N° E301228.
- RAL 7032 (gris) y RAL 9005 (negro).
- Versión con carcasa acero inoxidable IP55.

NORMATIVA

- Grado protección armario IP54/ Class I. Norma EN 60529.
- Construidos bajo la directiva 2014/35/UE de baja tensión.
- Temperatura de trabajo -10°C a +70°C.
- Garantía de filtrado continuo EU2 y EU3

VENTILADOR CON FILTRO SERIE PRIUS IP54 IP55

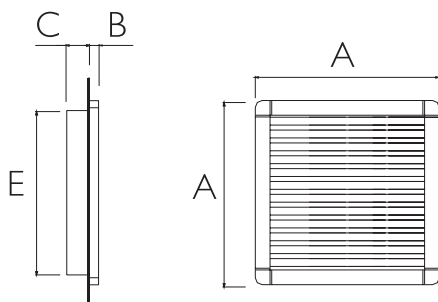
PLANO Y REFERENCIAS VENTILADOR



Ejemplos de versión acero inoxidable

VENTILADOR CON FILTRO SERIE PRIUS IP54-55														
REFERENCIAS	CAUDAL	VOLTAJE / FRECUENCIA	POTENCIA	CONSUMO	PROTECCIÓN SOBRECORRIENTE	CONEXIÓN ELÉCTRICA	RUIDO	FILTRO (EUROVENT)	MECANIZADO MONTAJE	A	B	C	D	F
MVP024AS	24m ³ /h	230V/50-60Hz	13W	0,10A	Impedancia	faston 2,8x0,5mm	30dB	EU2	92x92 ^{+0,5} / ₀	114	4	12	53	90
MVP024BS		115V/50-60Hz		0,14A									41	
MVP024DS		12VCD	3W	0,25A		2-pole terminal 1,5mm ²	35dB							
MVP024ES		24VCD	4W	0,16A										
MVP055AS	55m ³ /h	230V/50-60Hz	22W	0,14A	Impedancia	faston 2,8x0,5mm	43dB	EU3	125x125 ⁺¹ / ₋₁	150	5,5	22	71	124
MVP055BS		115V/50-60Hz		0,26A									45dB	
MVP055ES		24VCD	9W	0,37A		2-pole terminal 1,5mm ²	45dB							
MVP055FS		48VCD	13W	0,27A										
MVP120AS	120m ³ /h	230V/50-60Hz	22W	0,14A	Impedancia	faston 2,8x0,5mm	43dB	EU3	177x177 ⁺¹ / ₀	204	5,5	23	92	121
MVP120BS		115V/50-60Hz		0,26A									45dB	
MVP120ES		24VCD	9W	0,37A		2-pole terminal 1,5mm ²	45dB							
MVP120FS		48VCD	13W	0,27A										
MVP230AS	230m ³ /h	230V/50-60Hz	40W	0,17A	Térmico	3-pole terminal 2,5mm ²	53dB	EU3	224x224 ⁺¹ / ₋₁	250	5,5	24	113	174
MVP230BS		115V/50-60Hz		0,34A									61dB	
MVP230ES		24VCD	26W	1,08A	Impedancia	3-pole terminal 2,5mm ²	61dB							
MVP230FS		48VCD	33W	0,68A										
MVP370AS	370m ³ /h	230V/50-60Hz	70W	0,40A	Térmico	Terminal de 4 polos 1,5mm ²	65dB	EU3	224x224 ⁺¹ / ₋₁	250	5,5	24	104	218
MVP370BS		115V/50-60Hz		0,80A										
MVP370CS		400V/50-60Hz	60W	0,18A										
MVP500AS	500m ³ /h	230V/50-60Hz	70W	0,40A	Térmico	3-pole terminal 2,5mm ²	65dB	EU3	291x291 ⁺¹ / ₀	320	5,5	24	145	220
MVP500BS		115V/50-60Hz		0,80A										
MVP500CS		400V/50-60Hz	60W	0,18A										
MVP630AS	630m ³ /h	230V/50-60Hz	130W	0,55A	Térmico	Terminal de 4 polos 1,5mm ²	72dB	EU3	291x291 ⁺¹ / ₀	320	5,5	24	145	270
MVP630BS		115V/50-60Hz		1,10A										
Versión dirección de aire "outdoor-in"		Borrar "S" a la referencia. Ej: "MVP024A"												
Versión Normativa UL		Añadir "UL" a la referencia. Ej: "MVP024ASUL"												
Versión EMC		Añadir "M" a la referencia. Ej: "MVP024ASM"												
Versión en acero inoxidable		Añadir "X" a la referencia. Ej: "MVP024ASX"												
Versión IP55 (carcasa)		Consúltenos para más información												

PLANO Y REFERENCIAS REJILLA CON FILTRO



REFERENCIAS	MECANIZADO MONTAJE	A	B	C	E
MVPR024	92x92 ^{+0,5} / ₀	114	4	12	90
MVPR055	125x125 ⁺¹ / ₋₁	150	5,5	22	124
MVPR120	177x177 ⁺¹ / ₀	204	5,5	23	174
MVPR230	224x224 ⁺¹ / ₋₀	250	5,5	24	220
MVPR500	291x291 ⁻¹ / ₀	320	5,5	24	290
Versión Normativa UL		Añadir "UL" a la referencia			
Versión EMC		Añadir "M" a la referencia			
Versión en acero inoxidable		Añadir "X" a la referencia			

Disponibles pack de 10 filtros sueltos. Consúltenos para ampliar información

REFRIGERADOR INTERIOR SERIE CLIMA IP54

Rápida Instalación



Ejemplos



Montaje rápido, fiabilidad, mantenimiento mínimo y óptimo diseño. Adaptable a cualquier parte del armario: puertas o laterales. Disponemos de una amplia gama de referencias en función de la tensión, que va de los 350 a los 4000 W y del tipo de termostato (manual o digital). Bajo pedido podemos suministrar hasta 10.000W.

Requieren poco mantenimiento gracias a las características de superficies de intercambio de calor de las unidades refrigeradoras (un paso entre las aletas >4 mm) que están diseñadas para prevenir atascos por contaminantes sólidos que se pudieran encontrar en el ambiente. Mantienen una alta eficiencia incluso en condiciones ambientales adversas, así reduce el trabajo de mantenimiento drásticamente con lo que la unidad refrigeradora puede trabajar sin el filtro en la toma de aire externo. La mayoría de los modelos disponen de compresores rotativos que mejoran el rendimiento del climatizador. La instalación es muy rápida gracias a la simplicidad de los agujeros que se pueden taladrar en el panel del armario y al sistema de fijación y con todos los elementos incluidos dentro del embalaje. Todos están predispuestos para una conexión eléctrica ágil y segura mediante conectores rápidos para conectar en la parte posterior de la unidad.

El aire interno del armario es absorbido desde la parte alta, enfriando dentro de la unidad refrigeradora y devuelto dentro del armario con alta velocidad de flujo requerido hacia el fondo. Esto asegura un óptimo enfriamiento de todo el habitáculo y contrarresta cualquier punto caliente de los componentes electrónicos protegidos por la unidad refrigeradora.

Por la especial configuración interna que mantiene el flujo de aire del exterior separado y estanco del aire interior y al acoplamiento del cerramiento hermético autoadhesivo, las unidades refrigeradoras Clima permiten mantener el armario en un nivel de protección IP54. Están diseñados para minimizar molestias causadas por ruido y asegurar un lugar de trabajo agradable. Para proteger el medio ambiente, todas las unidades refrigeradoras están libres de CFC, a través de los refrigerantes R134a.

Las unidades refrigeradoras Clima están disponibles para las principales tensiones de corriente alterna.

➔ [HAZ CLICK AQUÍ Y AMPLIA INFORMACIÓN](#)

REFRIGERADOR INTERIOR SERIE CLIMA IP54

REFERENCIAS

REFERENCIAS	MVAIR0350A	MVAIR0350B	MVAIR0350C
CAPACIDAD REFRIGERACIÓN		350 / 370 W	
VOLTAJE/FRECUENCIA	230V / 50-60Hz / 1ph	115V / 50-60Hz / 1ph	400V / 50-60Hz / 2ph
MÁXIMO CONSUMO	1,5 / 1,6 A	3 / 3,2 A	0,9 / 1 A
FUSIBLE RETARDO	4A	6A	4A
POTENCIA ELÉCTRICA ABSORBIDA		290 / 320 W	
REFRIGERANTE (tipo/carga)		R134a	
T° DE TRABAJO (ambiente)		+20 / +55°C	
T° DE TRABAJO (armario)		+20 / +45°C	
NIVEL DE RUIDO		60 dB(A)	
CONEXIÓN ELÉCTRICA		3-conectores de polo	
DIMENSIONES (mm)		430 (alto) x 280 (ancho) x 170 (fondo)	
Versión en acero inoxidable	Añadir a la referencia MVPLIMA0350 (AISI 304L) o MVPLIMA0350/16 (AISI 316L)		

REFERENCIAS	MVAIR0850A	MVAIR0850B	MVAIR0850C
CAPACIDAD REFRIGERACIÓN		850 / 900 W	
VOLTAJE/FRECUENCIA	230V / 50-60Hz / 1ph	115V / 50-60Hz / 1ph	400V / 50-60Hz / 2ph
MÁXIMO CONSUMO	2,65 / 2,75 A	5,30 / 5,40 A	1,65 / 1,75 A
FUSIBLE RETARDO	6A	10A	4A
POTENCIA ELÉCTRICA ABSORBIDA		490 / 530 W	
REFRIGERANTE (tipo/carga)		R134a	
T° DE TRABAJO (ambiente)		+20 / +55°C	
T° DE TRABAJO (armario)		+20 / +45°C	
NIVEL DE RUIDO		62 dB(A)	
CONEXIÓN ELÉCTRICA		3-conectores de polo	
DIMENSIONES (mm)		635 (alto) x 305 (ancho) x 210 (fondo)	
Versión en acero inoxidable	Añadir a la referencia MVPLIMA0850 (AISI 304L) o MVPLIMA0850/16 (AISI 316L)		

REFERENCIAS	MVAIR1450A	MVAIR1450B	MVAIR1450C
CAPACIDAD REFRIGERACIÓN		1450 / 1500 W	
VOLTAJE/FRECUENCIA	230V / 50-60Hz / 1ph	115V / 50-60Hz / 1ph	400V / 50-60Hz / 2ph
MÁXIMO CONSUMO	3,70 / 4,2 A	7,4 / 8,4 A	1,35 / 2,1 A
FUSIBLE RETARDO	6A	10A	4A
POTENCIA ELÉCTRICA ABSORBIDA		600 / 630 W	
REFRIGERANTE (tipo/carga)		R134a	
T° DE TRABAJO (ambiente)		+20 / +55°C	
T° DE TRABAJO (armario)		+20 / +45°C	
NIVEL DE RUIDO		65 dB(A)	
CONEXIÓN ELÉCTRICA		3-conectores de polo	
DIMENSIONES (mm)		800 (alto) x 400 (ancho) x 240 (fondo)	
Versión en acero inoxidable	Añadir a la referencia MVPLIMA1450 (AISI 304L) o MVPLIMA1450/16 (AISI 316L)		

REFERENCIAS	MVAIR2000A	MVAIR2000B	MVAIR2000C
CAPACIDAD REFRIGERACIÓN		2000 / 2100 W	
VOLTAJE/FRECUENCIA	230V / 50-60Hz / 1ph	115V / 50-60Hz / 1ph	400V / 50-60Hz / 2ph
MÁXIMO CONSUMO	6,6 / 6,9 A	13 / 13,8 A	3,3 / 3,5 A
FUSIBLE RETARDO	10A	16A	6A
POTENCIA ELÉCTRICA ABSORBIDA		1060 / 1100 W	
REFRIGERANTE (tipo/carga)		R134a	
T° DE TRABAJO (ambiente)		27 bar	
T° DE TRABAJO (armario)		+20 / +55°C	
NIVEL DE RUIDO		+20 / +45°C	
CONEXIÓN ELÉCTRICA		70 dB(A)	
DIMENSIONES (mm)		3-conectores de polo	
Dimensiones (mm)		1000 (alto) x 400 (ancho) x 240 (fondo)	
Versión en acero inoxidable	Añadir a la referencia MVPLIMA2000 (AISI 304L) o MVPLIMA2000/16 (AISI 316L)		

REFERENCIAS	MVAIR3000C		MVAIR4000C	
CAPACIDAD REFRIGERACIÓN	2800 / 2950 W		3800 / 3980 W	
VOLTAJE/FRECUENCIA	400V / 50Hz / 3ph	460V / 60Hz / 3ph	400V / 50Hz / 3ph	460V / 60Hz / 3ph
MÁXIMO CONSUMO	2,2 A	2,2 A	2,7A	2,7A
FUSIBLE RETARDO	11 A	11,8A	14,5 A	15,1 A
POTENCIA ELÉCTRICA ABSORBIDA	1550 / 1790 W		3800 / 3980 W	
REFRIGERANTE (tipo/carga)	R134a		R134a	
T° DE TRABAJO (ambiente)	+20 / +55°C	+20 / +50°C	+20 / +55°C	+20 / +50°C
T° DE TRABAJO (armario)	+20 / +45°C		+20 / +45°C	
NIVEL DE RUIDO	70 dB(A)		70 dB(A)	
CONEXIÓN ELÉCTRICA	3-conectores de polo		3-conectores de polo	
DIMENSIONES (mm)	1500 (alto) x 400 (ancho) x 255 (fondo)		1500 (alto) x 400 (ancho) x 255 (fondo)	
Versión en acero inoxidable	Añadir a la referencia MVPLIMA3000(AISI 304L) o MVPLIMA3000/16 (AISI 316L)		Añadir a la referencia MVPLIMA4000(AISI 304L) o MVPLIMA4000/16 (AISI 316L)	

REFRIGERADOR DE INTEMPERIE SERIE TROPIC IP54

Enfriamiento Óptimo de Todo el Habitáculo



Ejemplos



Las altas temperaturas a las que son sometidos los armarios debido al calor exterior, sumado al que genera los propios componentes del armario son responsables de averías y fallos de funcionamiento que no solo se repetirán cada vez más en un futuro, sino que elevan los costes de mantenimiento.

El aire interno del armario es absorbido desde la parte alta, enfriando dentro de la unidad refrigeradora y devuelto dentro del armario con alta velocidad de flujo requerido hacia el fondo. Esto asegura un óptimo enfriamiento de todo el habitáculo y contrarresta cualquier punto caliente de los componentes electrónicos protegidos por la unidad refrigeradora. Por la especial configuración interna que mantiene el flujo de aire del exterior separado y estanco del aire interior y al acoplamiento del cerramiento hermético autoadhesivo, las unidades refrigeradoras Tropic permiten mantener el armario en un nivel de protección IP54. Requieren casi nulo mantenimiento y están diseñados para prevenir atascos por contaminantes sólidos. Mantienen una alta eficiencia incluso en condiciones ambientales adversas, así reduce el trabajo de mantenimiento drásticamente con lo que la unidad refrigeradora puede trabajar sin el filtro en la toma de aire externo. La mayoría de los modelos disponen de compresores rotativos que mejoran el rendimiento del refrigerador.

Montaje rápido, fiabilidad, mantenimiento mínimo y óptimo diseño, es adaptable a cualquier parte del armario (puertas o laterales) y a instalación es muy rápida. Todos están predispuestos para una conexión eléctrica ágil y segura.

Una amplia gama de referencias en función de la tensión, que va de los 350 a los 4000 W y del tipo de termostato (manual o digital). Bajo pedido podemos suministrar hasta 10000W. Diseñados para minimizar molestias causadas por ruido y asegurar un lugar de trabajo agradable. Para proteger el medio ambiente, todas las unidades refrigeradoras están libres de CFC, a través de los refrigerantes R134a.

➔ [HAZ CLICK AQUÍ Y AMPLIA INFORMACIÓN](#)

REFRIGERADOR DE INTEMPERIE SERIE TROPIC IP54

APLICACIÓN

- Al escoger la potencia de la unidad de refrigeración se ha de considerar un margen de seguridad de al menos 10% del poder medido valorando las condiciones más adversas a las que tengamos que trabajar.
- Sellar la puerta bien. Los cortes y aberturas pueden producir goteos de condensación de la unidad elevados.
- Instalar la unidad de refrigeración en una puerta o pared pero siempre lo más alto posible para que el aire sea tomado desde la parte de arriba del armario donde el aire que se origina es muy caliente.
- La unidad de refrigeración viene prefijada a 35°C, ésta es la temperatura óptima para cualquier aplicación. No disminuir nunca la temperatura por debajo de 30 grados, dado que la garantía queda excluida por su incorrecto uso.
- Colocar los componentes electrónicos dentro del armario de modo que facilite la circulación. No obstruir la entrada o salida de aire con los componentes instalados demasiado cerca. Cualquiera de los componentes que tengan su propia ventilación interna, deben tener en cuenta el sentido del caudal para no entorpecer el caudal de aire de la unidad de refrigeración.
- Desenchufe la unidad de refrigeración si las puertas del armario están abiertas. Esto es para prevenir una condensación excesiva. En este punto instale un final de carrera y dispositivo de seguridad de puerta abierta (puede verlos en complementos) y enchúfelo a la puerta.
- La línea de electricidad de la unidad de refrigeración debe ser protegida con un fusible de acción retardada a un cortocircuito tarado de acuerdo a la información de la unidad técnica.

VENTAJAS

- Alta eficiencia y bajo consumo.
- Sin mantenimiento.
- Rápida instalación.
- Opción de termostato digital.
- Menos peso, menos vibraciones y mayor eficiencia gracias al compresor rotativo.
- Ecofriendly: silencioso y libre de CFC's.
- Ideal enfriamiento y óptima protección del armario (IP54).
- Bajo pedido hasta 10.000W.
- Bajo pedido normativa UL.

VERSIÓN INOXIDABLE

Todos los modelos de refrigeradores de la Serie Tropic pueden ser suministrados con carcasa o tejadillo de acero inoxidable. Desde Delvalle, aconsejamos la utilización de nuestros sistemas de climatización y ventilación en acero inoxidable AISI 304L y AISI 316L.

NORMATIVA

- Protección IP54, según Norma EN 60529
- Directiva de máquinas 2006/42/CE
- Directiva de baja tensión 2006/95/CE
- Directiva de presión 97/23/CE
- Directiva de compatibilidad electromagnética 2004/108/CE
- Norma EN 61000: 6-2; 6-3 de compatibilidad electromagnética
- Norma CEI EN 60335 de sistemas electrodomésticos y análogos
- Norma EN 378 de sistemas de refrigeración y bombas de calor

REFRIGERADOR DE INTEMPERIE SERIE TROPIC IP54

REFERENCIAS

REFERENCIAS	MVOUT0350A	MVOUT0350B	MVOUT0350C
CAPACIDAD REFRIGERACIÓN		350/370 W	
CAUDAL		600/625 m ³ /h	
VOLTAJE/FRECUENCIA	230V / 50-60Hz / 1ph	115V / 50-60Hz / 1ph	400V / 50-60Hz / 2ph
MÁXIMO CONSUMO	1,8/1,9 A	3,6/3,8 A	1,0/1,1 A
FUSIBLE RETARDO	4A	6A	4A
POTENCIA ELÉCTRICA ABSORBIDA		260/270 W	
REFRIGERANTE (tipo/carga)		R134a	
MÁXIMA PRESIÓN		25 bar	
T° DE TRABAJO (ambiente) (armario)		+20 / +55°C - +20 / +45°C	
TIPO DE COMPRESOR		Compresor rotativo	
NIVEL DE RUIDO		60 dB(A)	
CONEXIÓN ELÉCTRICA		3-conectores de polo	
DIMENSIONES (mm)		430 (alto) x 280 (ancho) x 170 (fondo)	
Versión con carcasa inoxidable	Añadir a la referencia MVPTR0PIC0350 (AISI 304L) o MVPTR0PIC0350/16 (AISI 316L)		
Versión con tejadillo inoxidable	Añadir a la referencia MVPTR0PICVIS0350 (AISI 304L) o MVPTR0PICVIS0350/16 (AISI 316L)		

REFERENCIAS	MVOUT0850A	MVOUT0850B	MVOUT0850C
CAPACIDAD REFRIGERACIÓN		850/900 W	
CAUDAL		600/625 m ³ /h	
VOLTAJE/FRECUENCIA	230V / 50-60Hz / 1ph	115V / 50-60Hz / 1ph	400V / 50-60Hz / 2ph
MÁXIMO CONSUMO	2,65/2,75 A	5,30/5,40 A	1,65/1,75 A
FUSIBLE RETARDO	6A	10A	4A
POTENCIA ELÉCTRICA ABSORBIDA		450/470 W	
REFRIGERANTE (tipo/carga)		R134a	
MÁXIMA PRESIÓN		25 bar	
T° DE TRABAJO (ambiente) (armario)		+20 / +55°C - +20 / +45°C	
TIPO DE COMPRESOR		Compresor rotativo	
NIVEL DE RUIDO		62 dB(A)	
CONEXIÓN ELÉCTRICA		3-conectores de polo	
DIMENSIONES (mm)		635 (alto) x 305 (ancho) x 210 (fondo)	
Versión con carcasa inoxidable	Añadir a la referencia MVPTR0PIC0850 (AISI 304L) o MVPTR0PIC2000/16 (AISI 316L)		
Versión con tejadillo inoxidable	Añadir a la referencia MVPTR0PICVIS0850 (AISI 304L) o MVPTR0PICVIS0850/16 (AISI 316L)		

REFERENCIAS	MVOUT1450A	MVOUT1450B	MVOUT1450C
CAPACIDAD REFRIGERACIÓN		1450/1500 W	
CAUDAL		880/950 m ³ /h	
VOLTAJE/FRECUENCIA	230V / 50-60Hz / 1ph	115V / 50-60Hz / 1ph	400V / 50-60Hz / 2ph
MÁXIMO CONSUMO	3,70/4,2 A	7,4/8,4 A	1,35/2,1 A
FUSIBLE RETARDO	6A	10A	4A
POTENCIA ELÉCTRICA ABSORBIDA		650/700 W	
REFRIGERANTE (tipo/carga)		R134a	
MÁXIMA PRESIÓN		25 bar	
T° DE TRABAJO (ambiente) (armario)		+20 / +55°C - +20 / +45°C	
TIPO DE COMPRESOR		Compresor rotativo	
NIVEL DE RUIDO		65 dB(A)	
CONEXIÓN ELÉCTRICA		3-conectores de polo	
DIMENSIONES (mm)		800 (alto) x 400 (ancho) x 240 (fondo)	
Versión con carcasa inoxidable	Añadir a la referencia MVPTR0PIC1450 (AISI 304L) o MVPTR0PIC1450/16 (AISI 316L)		
Versión con tejadillo inoxidable	Añadir a la referencia MVPTR0PICVIS1450 (AISI 304L) o MVPTR0PICVIS1450/16 (AISI 316L)		

REFERENCIAS	MVOUT2000A	MVOUT2000B	MVOUT2000C
CAPACIDAD REFRIGERACIÓN		2000/2100 W	
CAUDAL		880/950 m ³ /h	
VOLTAJE/FRECUENCIA	230V / 50-60Hz / 1ph	115V / 50-60Hz / 1ph	400V / 50-60Hz / 2ph
MÁXIMO CONSUMO	6,6/6,9 A	13,8/13,8 A	3,3 / 3,5 A
FUSIBLE RETARDO	10A	16A	6A
POTENCIA ELÉCTRICA ABSORBIDA		1060/1100 W	
REFRIGERANTE (tipo/carga)		R134a	
MÁXIMA PRESIÓN		27 bar	
T° DE TRABAJO (ambiente) (armario)		+20 / +55°C - +20 / +45°C	
TIPO DE COMPRESOR		Compresor alternativo	
NIVEL DE RUIDO		70 dB(A)	
CONEXIÓN ELÉCTRICA		3-conectores de polo	
DIMENSIONES (mm)		1000 (alto) x 400 (ancho) x 240 (fondo)	
Versión con carcasa inoxidable	Añadir a la referencia MVPTR0PIC2000 (AISI 304L) o MVPTR0PIC2000/16 (AISI 316L)		
Versión con tejadillo inoxidable	Añadir a la referencia MVPTR0PICVIS2000 (AISI 304L) o MVPTR0PICVIS2000/16 (AISI 316L)		

REFERENCIAS	MVOUT3000C	MVOUT4000C
CAPACIDAD REFRIGERACIÓN		Termostato mecánico integrado
CAUDAL	2800 / 2950 W	3800/3950 W
VOLTAJE/FRECUENCIA		400V / 3ph / 50-460V / 3ph / 60
MÁXIMO CONSUMO	2,2 A	2,7 A
FUSIBLE RETARDO	11 / 11,8 A	14,5 / 15,1 A
POTENCIA ELÉCTRICA ABSORBIDA	1550 / 1790 W	2080 / 2440 W
REFRIGERANTE (tipo/carga)		R134a
MÁXIMA PRESIÓN		27 bar
T° DE TRABAJO (ambiente) (armario)		+5 -20 / +55°C - +20 / +45°C
TIPO DE COMPRESOR		Compresor alternativo
NIVEL DE RUIDO		70 dB(A)
CONEXIÓN ELÉCTRICA		3-conectores de polo
DIMENSIONES (mm)	1500 (alto) x 400 (ancho) x 250 (fondo)	1500 (alto) x 400 (ancho) x 250 (fondo)
Versión con carcasa inoxidable	Añadir a la referencia MVPTR0PIC3000 (AISI 304L), MVPTR0PIC3000/16 (AISI 316L), MVPTR0PIC4000 (AISI 304L) o MVPTR0PIC4000/16 (AISI 316L)	
Versión con tejadillo inoxidable	Añadir a la referencia MVPTR0PICVIS3000 (AISI 304L), MVPTR0PICVIS3000/16 (AISI 316L), MVPTR0PICVIS4000 (AISI 304L) o MVPTR0PICVIS4000/16 (AISI 316L)	

REFRIGERADOR TERMOELÉCTRICO INOXIDABLE FRÍO + CALOR IP67



Ejemplos



Ejemplo con carcasa

Fácil Instalación Mediante Tornillos

El refrigerador termoeléctrico en acero inoxidable que ofrece Delvalle a sus clientes puede ser suministrado en diferentes variantes, desde 30W hasta 300W, con una protección hasta IP67 entre el interior y el exterior del armario una vez colocado. Así mismo, y dependiendo del modelo elegido, oscilan entre los 2,3A hasta los 15A.

Gracias a su diseño el refrigerador termoeléctrico está libre de cualquier líquido, por lo que no existe riesgo de fuga. Además, gracias a la última tecnología desarrollada respecto al efecto Peltier, nos permite la instalación y manipulación del aparato en cualquier posición.

Otra de las características principales es que no hay intercambio de aire entre el interior y el exterior por lo que no se puede acumular suciedad en el interior del mismo.

En determinados sectores como las industrias alimenticias, se requiere un alto grado de higiene para evitar contagios microbiológicos o en sectores como las industrias químicas o petroquímicas, es vital la resistencia a los agentes químicos y ambientales extremos. Desde Delvalle, especialista en este material, aconsejamos la utilización de nuestros armarios y sistemas de climatización y ventilación en acero inoxidable

[HAZ CLICK AQUÍ Y AMPLIA INFORMACIÓN](#)

APLICACIONES

Especialmente diseñados para armarios o componentes electrónicos colocados en zonas donde sea necesaria una temperatura homogénea en el interior del mismo, PLC'S, ordenadores en exteriores, autómatas, circuitos electrónicos, video vigilancia, muy sensibles a los cambios de temperatura, etc.

REFRIGERADOR TERMOELÉCTRICO INOXIDABLE FRÍO + CALOR IP67

CARACTERÍSTICAS

- Diseñado para *Indoor - Outdoor*.
- Gama de modelos que cubre todas las necesidades.
- El refrigerador termoeléctrico dispone de una estructura extra que se puede utilizar si no hay profundidad en el armario.
- Instalación y manipulación en cualquier posición: horizontal, vertical, tumbado.
- No se acumula suciedad en su interior por lo que el mantenimiento es nulo.
- Respetuoso con el medio ambiente.
- Fácil instalación mediante tornillos.
- Carcasa en acero inoxidable.
- Exacto y preciso para refrigeraciones complejas.
- Bajo consumo, amortización rápida.
- Muy estable el funcionamiento en cualquier posición y resistente a los cambios bruscos de temperatura.

NORMATIVA

- IP67 según Norma EN 60529.
- Cumple normativa UL.
- Construidos bajo la directiva 2014/35/UE de baja tensión.
- Compatibilidad electromagnética según EN 300386 y EN 55022.
- Seguridad eléctrica según EN 60950.
- Tiempo de vida +60.000 horas.

CANALETA

- Para los tipos MVTEC 50-150 (MVVE200) y MVTEC 75-300 (MVVE300).
- Recogida de condensado.
- Material de acero inoxidable de 1mm.
- Con conexión a manguera, ID=8 mm, de 2 m. de longitud incluida.

REFERENCIAS

REFRIGERADOR TERMOELÉCTRICO INOXIDABLE IP65 / IP67						
REFERENCIAS	MVTEC030EH	MVTEC50EH	MVTEC75EH	MVTEC100EH	MVTEC150EH	MVTEC300EH
VOLTAJE	24V DC					
RANGO DE VOLTAJE	18-26V DC					
AMPERAJE	2,3A	2,5A	3,6A	5,2A	7,2A	15A
PICO DE ARRANQUE	3,6A	3,9A	5,5A	7,5A	11A	18A
FUSIBLE	4A (T)	4A (T)	6A (T)	10A (T)	10A (T)	20A (T)
CAPACIDAD DE ENFRIAMIENTO $\Delta T=0$ KELVIN	30W	50W	75W	100W	150W	280W
CAPACIDAD DE CALOR	45W	70W	100W	140W	200W	400W
POTENCIA	55W	60W	87W	125W	173W	360W
PRESIÓN SONORA	56dB(A) @1m	62dB(A) @1m	65dB(A) @1m	64dB(A) @1m	69dB(A) @1m	80dB(A) @1m
FLUJO DEVOLVIMEN DE AIRE	20m ³ /h	50m ³ /h	70m ³ /h	80m ³ /h	80m ³ /h	285m ³ /h
PROTECCIÓN	IP67					
VIDA ÚTIL	60.000 h					
PESO	1.750 gr.	3.200 gr.	5.550 gr.	7.200 gr.	7.300 gr.	18.500 gr.
TEMP DE TRABAJO	-20°C +70°C					
NORMATIVA	UL / CE					CE

REFRIGERADOR TERMOELÉCTRICO INOXIDABLE IP65 CON TERMOSTATO DUAL		
REFERENCIAS	MVTEC150_230V	MVTEC350_230V
VOLTAJE	100 - 240V AC 50/60Hz	100 - 240V AC
PICO DE ARRANQUE	100V AC > 2,5 A / 240V AC > 1 A	100V AC > 5,5 A / 240V AC > 3 A
FUSIBLE	100V AC > 4 A (T) / 240V AC > 2 A (T)	100V AC > 6 A (T) / 240V AC > 4 A (T)
CONEXIÓN	Conector de enchufe de 3 polos GST	
CAPACIDAD DE ENFRIAMIENTO $\Delta T=0$ KELVIN	150W	280W
CAPACIDAD DE CALOR	200W	400W
POTENCIA	185W	390W
RANGO DE CONTROL	Calor: 0 a 20°C / Frío: 30 a 50°C	
TEMP DE TRABAJO	-20°C +50°C	
PRESIÓN SONORA	65dB(A) @1m	80dB(A) @1m
FLUJO DEVOLVIMEN DE AIRE	80m ³ /h	285m ³ /h
PROTECCIÓN	IP65	
VIDA ÚTIL	60.000h	
PESO	9.100 gr.	24.500 gr.
NORMATIVA	CE	

REFRIGERADOR TERMOELÉCTRICO COMPACTO PELTIER IP55



Ejemplos

Respetuoso con el Medio Ambiente

Refrigerador Peltier Compacto IP55, dispone altas prestaciones y muy bajo consumo. Fabricado en acero inoxidable con diseño *slim*, exento de mantenimiento. Puede ser suministrado en dos variantes 50W y 100W con una protección IP55. Gracias a su diseño el refrigerado termoeléctrico esta libre de cualquier líquido, por lo que no existe riesgo de fuga. Además gracias a la última tecnología desarrollada respecto al efecto Peltier; nos permite la instalación y manipulación del aparato en cualquier posición. Otra de las características principales es la circulación del exterior y el interior del aire por separado, lo que evita la entrada al interior de partículas y agua de lluvia.

➔ [HAZ CLICK AQUÍ Y AMPLIA INFORMACIÓN](#)

CARACTERÍSTICAS

- Vida útil de 60.000 horas a 25°C.
- Refrigeración del recinto con tecnología Peltier.
- Interruptor con alarma en caso de sobrecalentamiento.
- Diseño plano y libre de líquidos.
- Instalación y manipulación en vertical.
- Ampliación e instalación sin accesorios adicionales.
- Circulación interna y externa separada.
- Disipadores de alto rendimiento.
- Flujo de aire optimizado.
- Flujo de aire frío direccional.
- Terminal enchufable.
- No se acumula suciedad en su interior por lo que el mantenimiento es nulo.
- Fácil instalación mediante tornillos.
- Varias formas de montaje.
- Robusta carcasa de acero inoxidable pulido.
- El diseño de dos piezas de la carcasa permite un montaje en superficie o semi-empotrado. Independientemente con esto, se garantiza una separación térmica de los circuitos de aire.
- Funciones de calefacción o enfriamiento.

REFERENCIAS

REFRIGERADOR TERMOELÉCTRICO COMPACTO PELTIER IP55									
REFERENCIAS	TENSIÓN DE FUNCIONAMIENTO	RANGO DE VOLTAJE DE ENTRADA	AMPERAJE	CORRIENTE DE ARRANQUE	FUSIBLE	CAPACIDAD FRIGORÍFICA A $\Delta^t = 0$ KELVIN	CAPACIDAD DE CALENTAMIENTO	POTENCIA NOMINAL	FLUJO DE DEVOLUCIÓN DE AIRE
HTEC050E	24V DC	18 - 26V DC	3,7 A	8,5 A	10 A (T)	50 W	100 W	89 W	20 m³/h
HTEC100E	24V DC	16 - 28V DC	6,5 A	8,5 A	10 A (T)	100 W	180 W	156 W	120 m³/h

AIRE ACONDICIONADO DE TECHO IP54



Ejemplo MVAIRT0500A



Ejemplos MVAIRT1000A y MVAIRT1500A



Ejemplos MVAIRT2000A,
MVAIRT3000A y MVAIRT4000A

Fácil Instalación y Auto-Limpieza

Una amplia gama de aires acondicionados (500W a 3800W) específicamente desarrollados para el montaje y colocación en el techo en los armarios eléctricos, que evita y previene los fallos en el equipamiento eléctrico instalado.

Viene provisto de un sistema de auto-limpieza del condensador, el cual elimina la necesidad de colocar filtro de aire y evita el mantenimiento ordinario, dando una mayor vida útil. Se recomienda el uso en interior.

[→ HAZ CLICK AQUÍ Y AMPLIA INFORMACIÓN](#)

CARACTERÍSTICAS

- Protección contra agua y polvo.
- IP54 (instalado en envolventes del mismo grado de protección).
- Fácil instalación, para uso interior.
- Controlador electrónico.
- Mínimo mantenimiento: auto-limpieza.
- Chapa de acero galvanizada con recubrimiento para polvo RAL7035.
- Temperatura de funcionamiento: +20 | +55 (ambiente) +20 | +45 (armario).

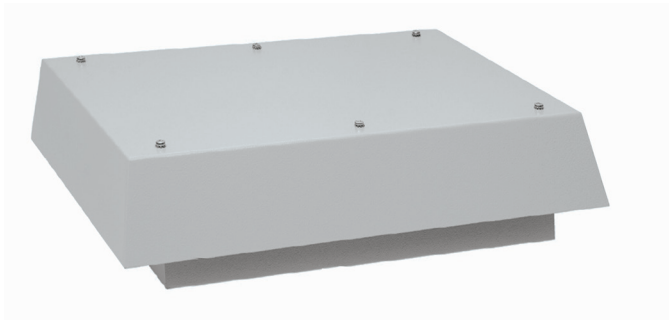
REFERENCIAS

AIRE ACONDICIONADO DE TECHO IP54						
REFERENCIAS	FUENTE DE ALIMENTACIÓN (V ph Hz)	CAPACIDAD DE ENFRIAMIENTO (W) A35/A35 / A35/A50	POTENCIA ELÉCTRICA (W) A35/A35 / A35/A50	CORRIENTE NOMINAL (A) A35/A35	CAUDAL DE AIRE (armario / m³/h)	DIMENSIONES (mm) (alto, ancho, fondo)
MVAIRT0500A	230 1 50/60	500/520 / 360/380	270/300 / 300/350	2.0 / 2.2	255 / 290	250 x 500 x 350
MVAIRT1000A	230 1 50/60	1000/1060 / 760/790	780/850 / 890/970	3.7 / 3.9	600 / 625	300 x 600 x 400
MVAIRT1500A	230 1 50/60	1460/1520 / 1090/1130	870/930 / 1050/1180	4.6 / 4.8	600 / 625	300 x 600 x 400
MVAIRT2000A	230 1 50/60	2000/2110 / 1500/1570	900/1050 / 1100/1250	5.1 / 6.2	860 / 950	400 x 800 x 400
MVAIRT3000A	400 3 50 / 460 3 60	2800/2930 / 2110/2300	1700/1810 / 2270/2390	2.8 / 3.4	860 / 950	400 x 800 x 400
MVAIRT4000A	400 3 50 / 460 3 60	3800/3980 / 2840/3150	1900/2030 / 2450/2600	4.0 / 4.8	860 / 950	400 x 800 x 400

VENTILADOR DE TECHO SERIE VIPER IP44 IP54



Ejemplo modelos 600 / 860 / 1000



Ejemplo modelo 1500

**Bajo Consumo,
Máxima Eficiencia y Muy Silencioso**

Ventiladores de techo, especialmente diseñados para la extracción de calor por la parte superior del armario, lo que consigue un perfecto flujo de aire en el interior del mismo.

De fácil montaje, dispone de protección desde IP44 hasta IP54 dependiendo el modelo.

Los caudales van desde 600 m³ a 1500 m³ por hora, con un funcionamiento silencioso e impermeable contra polvo y agua mediante junta sellada.

Rendimiento y durabilidad, 50.000 horas a 40°C, para conseguir un aire limpio en el interior de sus armarios.

[→ HAZ CLICK AQUÍ Y AMPLIA INFORMACIÓN](#)

VENTAJAS

- Tiempo de vida +50.000 horas a 40°C.
- Montaje mediante tornillos.
- Junta de polietileno o PVC (según modelo).
- Dirección del aire "inside-out".
- Rodamiento a bolas.
- Motor de máxima fiabilidad y eficiencia.
- Protección sobrecorriente térmica.
- Ciclo de trabajo del 100%.
- Con rejilla de seguridad interior que no permite el acceso a las aspas del ventilador.
- El ventilador se suministra completo, con filtro de fácil limpieza y altamente resistente.

REFERENCIAS

VENTILADOR DE TECHO - SERIEVIPER IP44-IP54									
REFERENCIAS	CAUDAL	VOLTAJE / FRECUENCIA	POTENCIA	CONSUMO	CONEXIÓN ELÉCTRICA	RUIDO	LARGO (mm)	ANCHO (mm)	ALTO (mm)
MVPT0600IP44A	600m ³ /h	230V/50-60Hz	70W	0,32A	Terminal de 4 polos 2,5 mm ²	64dB	400	350	102
MVPT0600IP44B	600m ³ /h	115V/50-60Hz	70W	0,64A	Terminal de 4 polos 2,5 mm ²	64dB	400	350	102
MVPT0860IP44A	860m ³ /h	230V/50-60Hz	85W	0,43A	Terminal de 4 polos 2,5 mm ²	72dB	400	350	102
MVPT0860IP44A	860m ³ /h	115V/50-60Hz	85W	0,86A	Terminal de 4 polos 2,5 mm ²	72dB	400	350	102
MVPT1000IP44A	1000m ³ /h	230V/50-60Hz	120W	0,50A	Terminal de 4 polos 2,5 mm ²	72dB	400	350	102
MVPT1000IP44B	1000m ³ /h	115V/50-60Hz	120W	1,00A	Terminal de 4 polos 2,5 mm ²	72dB	400	350	102
MVPT1500IP44A	1500m ³ /h	230V/50-60Hz	160W	0,70 A	Terminal de 4 polos	74dB	540	390I	28
MVPT1500IP44B	1500m ³ /h	115V/50-60Hz	160W	1,40A	Terminal de 4 polos	74dB	540	390I	28
Versión Normativa UL	Añadir "UL" a la referencia (no disponible para modelos MVPT1500IP44A y MVPT1500IP44B)								
Versión EMC	Añadir "M" a la referencia (no disponible para modelos MVPT1500IP44A y MVPT1500IP44B)								
Versión IP54	Cambiar "IP44" por "IP54" a la referencia								

DESHUMIDIFICADOR DE ARMARIOS ELÉCTRICOS



Ejemplos



La Solución que Necesitas para Evitar la Humedad en tu Armario

El deshumidificador que ofrece Delvalle a sus clientes presenta una tecnología especial para reducir la humedad de sus armarios. Mediante una placa fría, sin ventilador, colocada en el interior del armario, la humedad se condensa completamente en la misma. Las gotas de agua resultantes se recogen y se drenan mediante un pequeño tubo. Con el fin de evitar la formación de hielo, la placa esta equipada con un sensor, que mantiene la misma en un intervalo ideal de temperatura, por medio del regulador integrado. Al igual que nuestros refrigeradores termoeléctricos, el deshumidificador se instala fácilmente y esta equipado con un interruptor integral en caso de sobrecalentamientos, así como de una alarma. Disponemos de 3 tipos de modelos para diferentes casos de aplicación.

➔ [HAZ CLICK AQUÍ Y AMPLIA INFORMACIÓN](#)

VENTAJAS

- Posibilidad de instalación en el panel lateral o en el interior del armario.
- Conexión por terminales en resorte y fácil instalación mediante tornillos.
- Interruptor con alarma en caso de sobrecalentamiento.
- Equipado con sensor de temperatura para evitar la formación de hielo.
- No se acumula suciedad en su interior por lo que el mantenimiento es nulo.
- Respetuoso con el medio ambiente.
- Testado bajo climatología extrema.

REFERENCIAS

REFERENCIAS	MVDH0901	MVDH0902	MVDH0903
DESCRIPCIÓN	Deshumidificador, bandeja de goteo abierto condensado	Deshumidificador cerrado con ventilador	Deshumidificador cerrado con ventilador y bomba de condensado
APLICACIONES	Posición vertical de funcionamiento	Posición las aplicaciones móviles en posición vertical	Aplicaciones móviles posición variable o rotación
DIMENSIONES (mm)	160x113x99	160/200x113/150x133	160/200x113/150x148
VOLTAJE	24 V DC		
CONSUMO DE ENERGÍA	47 W	50 W	56 W
CONEXIÓN	Cable de conexión	Terminales por resorte	
TEMP.DE FUNCIONAMIENTO	-40°C +60°C		
GRADO DE PROTECCIÓN	IP55 exterior / IP20 interior	IP55 exterior / IP20 interior	IP65 exterior / IP20 interior

SENSOR DE TEMPERATURA Y HUMEDAD INTELIGENTE



Ejemplo

Adecuado Para la Instalación Dentro y Fuera de la Envoltente

El sensor de temperatura y humedad inteligente compacto de Delvalle registra electrónicamente la temperatura y la humedad, convirtiendo los datos medidos en una señal analógica estandarizada de 4-20 mA o en una señal digital IO-Link. La señal de valor convertida puede utilizarse o procesarse adicionalmente por una unidad de control o monitoreo. El sensor inteligente es adecuado para la instalación dentro y fuera de la envoltente, incluso en condiciones ambientales adversas, como se puede encontrar en la industria de la energía eólica: en áreas protegidas al aire libre y expuestas a vibraciones.

➔ [HAZ CLICK AQUÍ Y AMPLIA INFORMACIÓN](#)

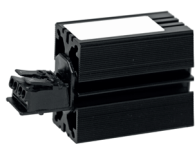
CARACTERÍSTICAS

- Señal de medición analógica (4-20 mA)/ digital (IO-Link): temperatura, humedad eventos, diagnósticos, datos del dispositivo.
- Tiempo máx. de reacción: 3 min.
- Resistencia de carga (externa): $\leq \Omega 500$ (solo 4-20mA).
- Conexión: enchufe redondo M12, IEC 61076-2-101, 4 pines. Codificación A, blindado.
- Protección eléctrica: protección contra polaridad inversa, cortocircuito y sobretensión.
- Fijación: clip para carril de 35mm DIN, EN 60715 y por tornillos M5.
- Posición de montaje: vertical (conexión en la parte superior).
- Almacenamiento: -40 a +85°C.
- Humedad de servicio / almacenamiento: máx. 90% RH (sin condensación).
- Grado / Clase de protección: IP20 (solo sensor IP57) / III (SELV).
- Homologaciones: VDE y UL File N° E500143 (según IEC 61010-1 / DIN EN 61010-1).

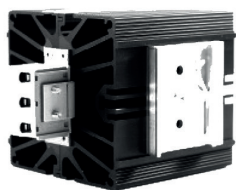
REFERENCIAS

SENSOR INTELIGENTE COMPACTO						
REFERENCIAS	INTERFAZ	TENSIÓN DE ALIMENTACIÓN	CONSUMO MÁX. DE ENERGÍA	RANGO MEDICIÓN DE TEMPERATURA	RANGO MEDICIÓN DE HUMEDAD	TEMP.SERVICIO
DV014E01	analógica 4 - 20 mA	DC 24V (DC 12-30V)	1,8W (habitualmente 0,4W)	-40 a +60°C ± 1 K	0 a 100% RH ± 4%*	-40 a +70°C
DV014E02	IO-Link (digital, especificación versión I.I)	DC 24V (DC 18-30V)	0,3W	-40 a +80°C ± 0,3 K	0 a 100% RH ± 3%*	-40 a +80°C

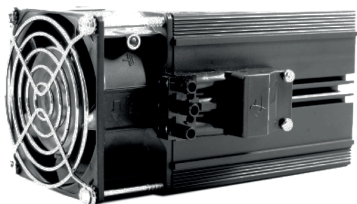
RESISTENCIAS CALEFACTORAS UL SERIE MAX



Ejemplos resistencias sin ventilador 10 / 20 / 30 / 45 W



Ejemplos resistencias sin ventilador 60 / 75 / 100 / 150 W



Ejemplos resistencias con ventilador 130 / 250 / 400 W

NORMATIVA

- Aprobado UL (Underwriters laboratories). File N° E351869.
- Construidos bajo normativas CE de baja tensión 2014/35/UE.

Gama de Modelos que Cubre Todas las Necesidades

Las variaciones de temperatura dentro de armarios eléctricos y cajas, sobretodo en exteriores, producen condensación de agua y con ello un mal funcionamiento y corrosión. A través de estas resistencias calefactoras, las variaciones de temperatura se pueden reducir y evitar la condensación de agua.

Las resistencias están equipadas con una serie de elementos calefactores PTC y se autorregula y tienen una salida térmica que varía según voltaje.

Obtendrá una disipación de calor óptima a través de carcasas de aluminio perfiladas de pequeñas dimensiones.

➔ [HAZ CLICK AQUÍ Y AMPLIA INFORMACIÓN](#)

APLICACIONES

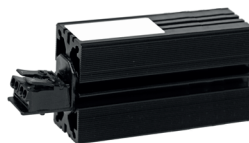
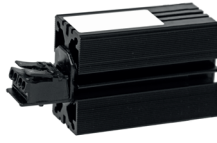
Se utilizan en aerogeneradores, sistemas de control de tráfico, etiquetadoras, sistemas de grúas, sistemas de telecomunicaciones, así como en máquinas para la industria alimentaria.

VENTAJAS

- Diseñado para *Indoor - Outdoor*.
- Diseño libre de líquidos, sin mantenimiento.
- Instalación y manipulación en cualquier posición: horizontal, vertical, tumbado.
- No se acumula suciedad en su interior por lo que el mantenimiento es nulo.
- Respetuoso con el medio ambiente.
- Fácil instalación mediante tornillos.
- Carcasa en acero inoxidable.
- Preciso para refrigeraciones complejas.
- Bajo consumo, amortización rápida.

RESISTENCIAS CALEFACTORAS UL SERIE MAX

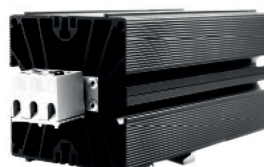
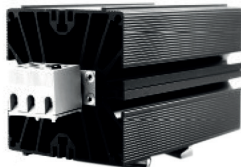
REFERENCIAS



RESISTENCIAS CALEFACTORAS UL - SERIE MAX

REFERENCIAS	POTENCIA TÉRMICA A 20°C	ELEMENTO CALEFACTOR	TEMPERATURA DE FUNCIONAMIENTO	VOLTAJE (AC/DC)	CONEXIÓN ELÉCTRICA	GRADO DE PROTECCIÓN	ALTO (mm)	ANCHO (mm)	FONDO (mm)
MVRC0010UL	10W	PTC	-40°C +70°C	100-240V / 12-24V	Cajas de terminales 2 polos	IP20 Clase II	80	30	60
MVRC0020UL	20W	PTC	-40°C +70°C	100-240V / 12-24V	Cajas de terminales 2 polos	IP20 Clase II	100	30	60
MVRC0030UL	30W	PTC	-40°C +70°C	100-240V / 12-24V	Cajas de terminales 2 polos	IP20 Clase II	120	30	60
MVRC0045UL	45W	PTC	-40°C +70°C	100-240V / 12-24V	Cajas de terminales 2 polos	IP20 Clase II	170	30	60

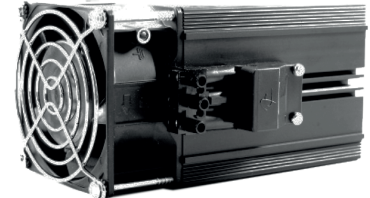
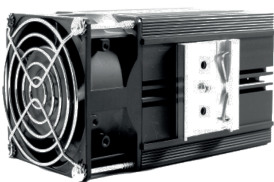
Montaje sencillo sin conexiones, ni herramientas. Conexión con bornes de resorte



RESISTENCIAS CALEFACTORAS UL - SERIE MAX

REFERENCIAS	POTENCIA TÉRMICA A 20°C	ELEMENTO CALEFACTOR	RANGO DE TEMPERATURA	VOLTAJE (AC/DC)	CONEXIÓN ELÉCTRICA	GRADO DE PROTECCIÓN	ALTO (mm)	ANCHO (mm)	FONDO (mm)
MVRC0060UL	60W	PTC	-40°C +70°C	100-240V / 12-24V	Cajas de terminales 2 polos	IP20 Clase II	105	80	83
MVRC0075UL	75W	PTC	-40°C +70°C	100-240V / 12-24V	Cajas de terminales 2 polos	IP20 Clase II	155	80	83
MVRC0100UL	100W	PTC	-40°C +70°C	100-240V / 12-24V	Cajas de terminales 2 polos	IP20 Clase II	185	80	83
MVRC0150UL	150W	PTC	-40°C +70°C	100-240V / 12-24V	Cajas de terminales 2 polos	IP20 Clase II	245	80	83

Conexión con terminal de tornillo



RESISTENCIAS CALEFACTORAS UL - SERIE MAX

REFERENCIAS	POTENCIA TÉRMICA A 20°C	ELEMENTO CALEFACTOR	RANGO DE TEMPERATURA	VOLTAJE (AC/DC)	CONEXIÓN ELÉCTRICA	GRADO DE PROTECCIÓN	ALTO (mm)	ANCHO (mm)	FONDO (mm)
MVRC130UL	130W	PTC	-40°C +70°C	100-240V / 12-24V	Cajas de terminales 2 polos	IP20 Clase II	155	80	110
MVRC250UL	250W	PTC	-40°C +70°C	100-240V / 12-24V	Cajas de terminales 2 polos	IP20 Clase II	155	80	110
MVRC400UL	400W	PTC	-40°C +70°C	100-240V / 12-24V	Cajas de terminales 2 polos	IP20 Clase II	235	80	110

Con ventilador para óptima circulación del aire. Bloque de bornes enchufables

RESISTENCIAS CALEFACTORAS DE ALUMINIO



Ejemplos resistencias sin ventilador



Ejemplos resistencias con ventilador

Gama de Modelos que Cubre Todas las Necesidades

A través de estas resistencias calefactoras, reducimos las variaciones de temperatura se y evitamos la condensación de agua que provocan un mal funcionamiento y corrosión en los armarios eléctricos y cajas.

Disponemos de resistencias equipadas con una serie de elementos calefactores PTC y se autorregula y tienen una salida térmica que varía según voltaje y con resistencia de hasta 750 W.

Obtendrá una disipación de calor óptima a través de carcasas de aluminio perfiladas de pequeñas dimensiones.

Se utilizan en sistemas de control de tráfico, etiquetadoras, sistemas de grúas, sistemas de telecomunicaciones, así como en máquinas para la industria alimentaria.

➔ [HAZ CLICK AQUÍ Y AMPLIA INFORMACIÓN](#)

REFERENCIAS

RESISTENCIAS CALEFACTORAS DE ALUMINIO

REFERENCIAS	POTENCIA TÉRMICA A 20°C	ELEMENTO CALEFACTOR	RANGO DE TEMPERATURA	VOLTAJE (AC/DC)	CONEXIÓN ELÉCTRICA	GRADO DE PROTECCIÓN	ALTO (mm)	ANCHO (mm)	FONDO (mm)
MVRC025	25W	PTC	-40°C +70°C	110V - 250V	2 polos 2.5 mm ²	IP20 Clase II	90	50	80
MVRC050	50W	PTC	-40°C +70°C	110V - 250V	2 polos 2.5 mm ²	IP20 Clase II	110	50	80
MVRC075	75W	PTC	-40°C +70°C	110V - 250V	2 polos 2.5 mm ²	IP20 Clase II	160	50	80
MVRC0100	100W	PTC	-40°C +70°C	110V - 250V	2 polos 2.5 mm ²	IP20 Clase II	110	90	80
MVRC0125	125W	PTC	-40°C +70°C	110V - 250V	2 polos 2.5 mm ²	IP20 Clase II	160	90	80
MVRC0150	150W	PTC	-40°C +70°C	110V - 250V	2 polos 2.5 mm ²	IP20 Clase II	220	90	80

Resistencia sin ventilador

RESISTENCIAS CALEFACTORAS DE ALUMINIO

REFERENCIAS	POTENCIA TÉRMICA A 20°C	ELEMENTO CALEFACTOR	RANGO DE TEMPERATURA	VOLTAJE (AC/DC)	CONEXIÓN ELÉCTRICA	GRADO DE PROTECCIÓN	ALTO (mm)	ANCHO (mm)	FONDO (mm)
MVRV250A	250W	PTC	-25°C +70°C	230V	2 polos + tierra 2.5 mm ²	IP20 Clase I	135	112	82
MVRV250B	250W	PTC	-25°C +70°C	115V	2 polos + tierra 2.5 mm ²	IP20 Clase I	135	112	82
MVRV400A	400W	PTC	-25°C +70°C	230V	2 polos + tierra 2.5 mm ²	IP20 Clase I	165	112	82
MVRV400B	400W	PTC	-25°C +70°C	115V	2 polos + tierra 2.5 mm ²	IP20 Clase I	165	112	82
MVRV500A	500W	PTC	-25°C +70°C	230V	2 polos + tierra 2.5 mm ²	IP20 Clase I	165	112	82
MVRV500B	500W	PTC	-25°C +70°C	115V	2 polos + tierra 2.5 mm ²	IP20 Clase I	165	112	82
MVRV750A	750W	PTC	-25°C +70°C	230V	2 polos + tierra 2.5 mm ²	IP20 Clase I	225	112	82
MVRV750B	750W	PTC	-25°C +70°C	115V	2 polos + tierra 2.5 mm ²	IP20 Clase I	225	112	82

Resistencia con ventilador

TERMOSTATOS E HIGROSTATOS PARA ARMARIOS

Diseño Compacto



Ejemplo termostato



Ejemplos termostatos dual



Ejemplo termo higrostat



Ejemplo higrostat

Termostatos e higrostatos para armarios y cuadros eléctricos de reducidas dimensiones, duales, de calor y frío, etc.

Todos ellos de fácil instalación, fiables, económicos y precisos, adaptables a cualquier ventilación o resistencia de nuestra serie.

El higrostat electromeccánico que regula automáticamente la humedad dentro de los cuadros eléctricos, y envía señal al ventilador o bien a la resistencia calefactora, dependiendo de lo que interese en cada momento, para prevenir la condensación dentro del cuadro eléctrico. El LED luminoso nos avisa de su funcionamiento y estado.

➔ [HAZ CLICK AQUÍ Y AMPLIA INFORMACIÓN](#)

CARACTERÍSTICAS

- Diversas opciones de contacto NO o NC, duales, higrostatos u termo higrostat.
- Máxima fiabilidad y eficiencia.
- Para montaje en carril DIN de 35 mm.
- Producto Ecofriendly.
- Color RAL 7035.

NORMATIVA

- Grado de protección IP20. Norma EN60529.
- Construidos bajo la directiva 2006/95/CE de baja tensión.
- Cumple Normativa UL File N° E348803.
- Montaje en carril DIN 35mm EN50022.

REFERENCIAS

TERMOSTATOS E HIGROSTATOS PARA ARMARIOS						
REFERENCIAS	TIPO	DIMENSIONES (mm)	PESO	RANGO DE TEMPERATURA	HISTÉRESIS / HISTÉRESIS DE HUMEDAD RELATIVA	CONEXIONES ELÉCTRICAS
MVKTMM1140	Termostato NO	61x34x35	48	-25 +80°C	7°C (tolerancia +/-4)	Terminal de 2 polos para cable de 2.5 mm ²
MVKTMM1141	Termostato NC	61x34x35	48	-25 +80°C	7°C (tolerancia +/-4)	Terminal de 2 polos para cable de 2.5 mm ²
MVKTMM1142	Termostato dual NO/NC	61x53x35	80	-25 +80°C	7°C (tolerancia +/-4)	Terminal de 2 polos para cable de 2.5 mm ²
MVKT205	Termostato dual	34x86x62,5	110	0/20°C - 30/50°C	ca. 1K	Terminales de tornillo 0,5/2,5mm ²
MVKH35	Higrostat	91x54x48	170	-10 +50	5%	Terminal de 3 polos para cable de 2.5 mm ²
MVKTMM1143B	Termo Higrostat	61x53x35	105	-20 +80°C	5%	Terminal de 1 polo para cable de 2.5 mm ²
MVKTMM1143A	Termo Higrostat	61x53x35	105	-20 +80°C	5%	Terminal de 1 polo para cable de 2.5 mm ²

Contacto NC (rojo): Normalmete usado para el control de resistencias calefactoras. Contacto NC (azul): Normalmete usado para el control de dispositivos de ventilación

VÁLVULA DE DRENAJE PARA TERMOELÉCTRICOS Y ARMARIOS ELÉCTRICOS INOXIDABLE IP66



Ejemplo

Reduce los Efectos Nocivos de la Temperatura

Las válvulas anticondensación IP66 permiten que el agua acumulada se drene por la parte inferior del armario eléctrico. Esta válvula ha sido aprobada por UL UL/cUL, NEMA Type 4, 4X y funcionan como un extractor de presión de aire, reduciendo los efectos nocivos de la temperatura pudiendo extraer agua y humedad del armario eléctrico.

[→ HAZ CLICK AQUÍ Y AMPLIA INFORMACIÓN](#)

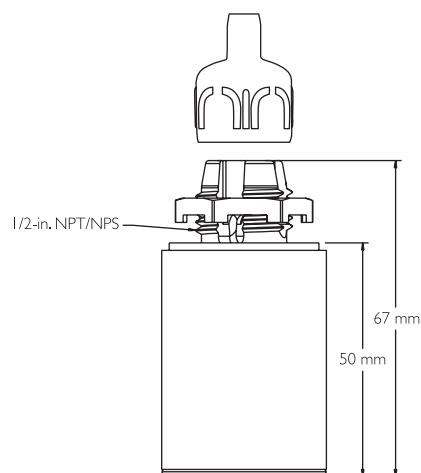
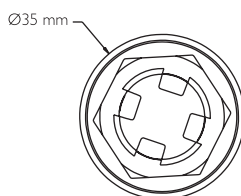
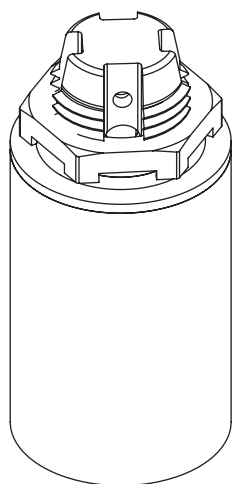
CARACTERÍSTICAS

- Usa la gravedad para eliminar los líquidos.
- Cierre mecánico unidireccional, cuando la presión está ecualizada evita que el agua y los contaminantes ingresen en el armario.
- Ayuda a reducir la corrosión que puede limitar la vida de componentes electrónicos internos.
- Mantiene la clasificación de tipo UL Nema de los armarios eléctricos.

NORMATIVA

- Certificado UL Nema 4x, 12, 3r, 1.
- IP(W)66 ambientes corrosivos.

DIMENSIONES Y REFERENCIAS



REFERENCIA VÁLVULA DE DRENAJE INOXIDABLE

REFERENCIA	DESCRIPCIÓN	ALTO (mm)	Ø (mm)
MVD300I	Acero inoxidable AISI 304	67	35

VÁLVULA DE DRENAJE PARA TERMOELÉCTRICOS Y ARMARIOS ELÉCTRICOS DE NAILON IP68 IP69



Ejemplo

Mantiene el Grado de Protección de la Envoltura Hasta IP68/69

La válvula de drenaje se instala en la parte inferior del armario y puede drenar el agua que está en la parte inferior casi por completo. Con una instalación adecuada y mediante la membrana incorporada y la válvula, el grado de protección de la envoltura se mantiene hasta IP68/69.

→ [HAZ CLICK AQUÍ Y AMPLIA INFORMACIÓN](#)

VENTAJAS

- Reducción de costes de mantenimiento.
- Válvula integrada para un drenaje seguro.
- Se mantiene un alto grado de protección de la carcasa: resistente al agua y al polvo.
- Conexión de manguera universal.

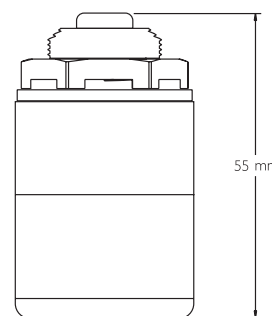
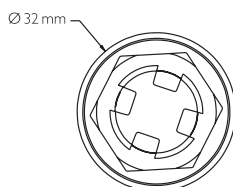
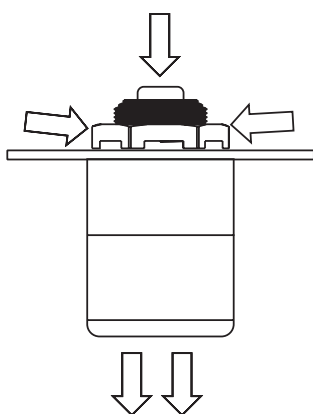
NORMATIVA

- Grado de protección: IP68 / IP69.
- T. de funcionamiento: -40 °C a +70 °C.

CARACTERÍSTICAS

- Drenaje simultáneo de condensado de los dispositivos de refrigeración / deshumidificación y del fondo de la carcasa.
- Montaje en el fondo del armario.
- Conexión de manguera.
- Rosca: M20 x 1,5.
- Par de apriete: 4 Nm.
- Material de la carcasa: Nailon PA 12.
- Material de la junta estanqueidad: silicona.

DIMENSIONES Y REFERENCIAS



REFERENCIA VÁLVULA DE DRENAJE DE NAILON

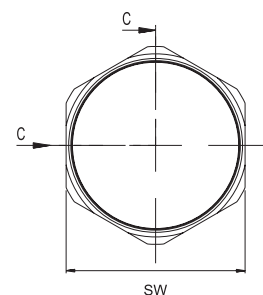
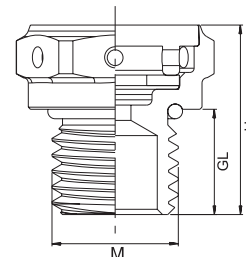
REFERENCIA	ALTO (mm)	Ø (mm)
MVVD400.P	55	32

VÁLVULA ANTICONDENSACIÓN IP68



La válvula anticondensación IP68 (acero inoxidable, latón niquelado y poliamida), reduce los efectos adversos de la humedad en la circulación de aire evitando el aumento de presión dentro del recinto y limitando el aumento de temperatura. Gracias a su mecanismo obtienen un drenaje continuo y amplia el tiempo de vida del sistema completo, evitando la corrosión.



- Material:
 - Poliamida PA6
 - Latón niquelado
 - Acero inoxidable AISI 303L
- Junta tórica: NBR
- Membrana: Hidrofóbica-Oleofóbica
- Contratuerca incluida
- Resistente a los rayos Ultra Violeta (UV)
- Protección: IP68
- Temperatura de trabajo: de -40°C a +105°C
- Áreas de aplicación:
 - Aplicaciones industriales y electrónicas
 - Aplicaciones eólicas y solares
 - Industria de la iluminación
 - Automoción y tecnología de automatización
 - Industria ferroviaria
- Beneficios:
 - Reducen los efectos adversos de la humedad ambiental, al evitar el aumento de la presión y limitar la temperatura
 - Alarga el tiempo de vida útil del sistema
 - Evita la corrosión



REFERENCIAS VÁLVULA ANTICONDENSACIÓN

REFERENCIAS	MATERIAL	TAMAÑO	H (mm)	GL (mm)	 (mm)	DIÁMETRO DE LA ROSCA (mm)	DIÁMETRO DEL AGUJERO (mm)	CAUDAL MEDIO DE AIRE (l/h)	INTRUSIÓN DE AGUA (mbar)	 MÍNIMO
MVVAC02	Poliamida PA6	M12x1,5	15	6	18	12	12,3	150	0,2	100
MVVAC02L	Poliamida PA6	M12x1,5	19	10	18	12	12,3	150	0,2	100
MVVAC03	Latón niquelado	M12x1,5	14	6	17	12	12,3	150	0,5	50
MVVAC03L	Latón niquelado	M12x1,5	18	10	17	12	12,3	150	0,5	50
MVVAC01	Acero inoxidable AISI303L	M12x1,5	14	6	17	12	12,3	150	0,8	30
MVVAC01L	Acero inoxidable AISI303L	M12x1,5	18	10	17	12	12,3	150	0,8	30





VENTILACIÓN Y CLIMATIZACIÓN PARA ARMARIOS ELÉCTRICOS



SOLUCIONES A MEDIDA DELVALLE

Desde hace 50 años trabajamos pensando en nuestros clientes, juntos con energía y dinamismo hacia un objetivo común. Generar y aportar valor a nuestros clientes a través de la asesoría y fabricación de armarios eléctricos a medida y sistemas de climatización.

Desde nuestras instalaciones damos servicio a mercados tanto nacionales como internacionales, teniendo el aval de grandes compañías que confían en nuestro buen hacer. Disponemos de certificaciones reconocidas en las exigentes normativas a nivel mundial.

Servicio ágil en un plazo máximo de 3 semanas desde la recepción del pedido. Totalmente flexibles, para todos los formatos y dimensiones. Somos el fabricante con mayor dimensiones certificadas en el mundo.



CAJAS Y ARMARIOS
ELÉCTRICOS INOXIDABLES



ARMARIOS DE INTEMPERIE
ESTANCOS



SOLUCIONES ELÉCTRICAS
PARA NÚCLEOS URBANOS



ARMARIOS Y CAJAS
GALVANIZADAS

CAJAS Y ARMARIOS ATEX

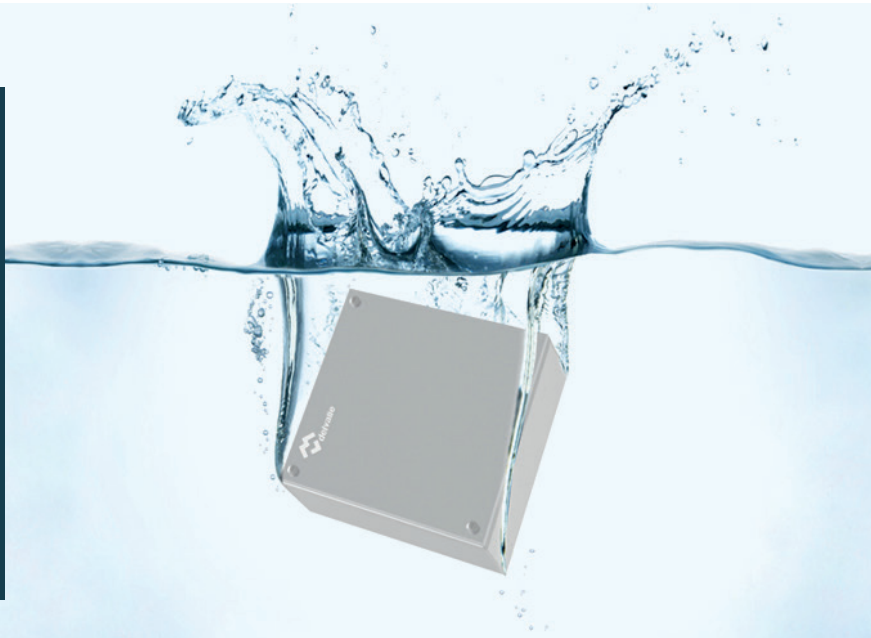


CAJAS HIGIÉNICAS CON TECHO INCLINADO



CAJAS ELÉCTRICAS IP66, IP67, IP68 Y IP69K

¿Necesita en su proyecto de cajas eléctricas estancas desde IP55, IP66, IP69K y/o altos grados de estanqueidad por inmersión IP67 o IP68? Tenemos la solución específica necesaria para dado somos líderes en el diseño a medida desde hace más de 45 años, diseñamos específicamente soluciones de cajas con alta estanqueidad y armarios eléctricos estancos homologados a la normativa internacional de estanqueidad EN 60529:2018 que aseguran su proyecto en cualquier ubicación y condiciones climatológicas, sirviendo tanto para interior como para usos en la intemperie.



PRENSAESTOPAS PARA ARMARIOS ELÉCTRICOS

VENTILACIÓN PARA ARMARIOS ELÉCTRICOS





INDUSTRIAL ENCLOSURE SOLUTIONS



Paso del Prao, 6. 01320 Oyón (Álava). España
Telf. +34 945 601 381
comercial@delvalle.es | www.delvallebox.com

Contacta con nosotros, estamos a tu disposición