

SOLUCIONES COMPLETAS

# SOLUCIONES DE ILUMINACIÓN

PARA ARMARIOS  
Y CAJAS ELÉCTRICAS



<b>LUMINARIAS PARA ARMARIOS Y CAJAS ELÉCTRICAS</b>	<b>4</b>
LUMINARIA CUADRO ELÉCTRICO 10W	5
LUMINARIA FLUORESCENTE SCHUKO 11W	6
LUMINARIA LED SCHUKO 5W	7
LUMINARIA LED SENSOR DE MOVIMIENTO 2.5W	8
LUMINARIA MULTIPOSICIÓN LED 6W	9



Paso del Prao, 6. 01320 Oyón (Álava), España  
Telf. +34 945 601 381  
comercial@delvalle.es | [www.delvallebox.com](http://www.delvallebox.com)



## NOS PONEMOS A TU DISPOSICIÓN

Más de **45 años de experiencia** dando **soluciones** a clientes exigentes que requieren unas características y comportamientos muy concretos según su sector y necesidades.

## VAMOS DONDE TU VAYAS

Nuestro **compromiso** es acercarnos a nuestros clientes y ofrecerles un **servicio excepcional**, combinando una avanzada y amplia gama de productos a precios muy competitivos.

## ALTOS ESTÁNDARES DE CALIDAD PENSADOS EN TÍ

Sólo empleamos materiales procedentes de empresas de **1ª calidad**, adecuados y certificados. Nuestro **éxito** se debe al aseguramiento de la calidad: ISO 9001, SGS, UL, TÜV, ISO 14000 y Ohsas 18001.

## PERSONALIZA TU ARMARIO TOTALMENTE

Nuestra producción está organizada para atender **bajo demanda y a medida**. Personalización del color total y **múltiples normativas de protección** gracias a la línea de pintado propia.



**100%**

Diseñado y fabricado íntegramente en España

*Entirely designed and manufactures in Spain*

## CONSÚLTANOS

Confidencialidad, seriedad y calidad

[www.delvallebox.com](http://www.delvallebox.com)

[comercial@delvalle.es](mailto:comercial@delvalle.es)

+34 945 601 381

TAMBIÉN ONLINE

Póngase en contacto con nuestro departamento técnico comercial

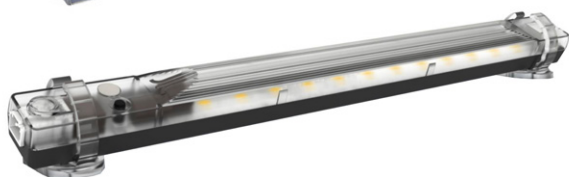
Un equipo de profesionales con elevada experiencia y capacidad para resolver todas sus consultas.



# LUMINARIAS PARA ARMARIOS Y CAJAS ELÉCTRICAS



Ejemplos



## Disponemos de Luminarias de Bajo Consumo LED

Las luminarias compactas Delvalle, están diseñadas especialmente para su uso en armarios eléctricos.

Disponemos de luminarias de bajo consumo con LED o el estándar tubo fluorescente. Con fijación por tornillos tanto en el lado ancho como en el estrecho, opcionalmente esta fijación puede ser magnética por imán. También pueden llevar integrada una toma de corriente, que permite conectar aparatos eléctricos adicionales.

Diferentes modelos y consumos en función del armario elegido, con enchufe, para UL, con sensor de movimiento y diferentes potencias, frecuencia, lumenes, etc.

REF: MVSL01 (Soporte para luminaria)



[HAZ CLICK AQUÍ Y AMPLIA INFORMACIÓN](#)





# LUMINARIA CUADRO ELÉCTRICO 10W



Ejemplo



## Alta Luminosidad con un Consumo Reducido

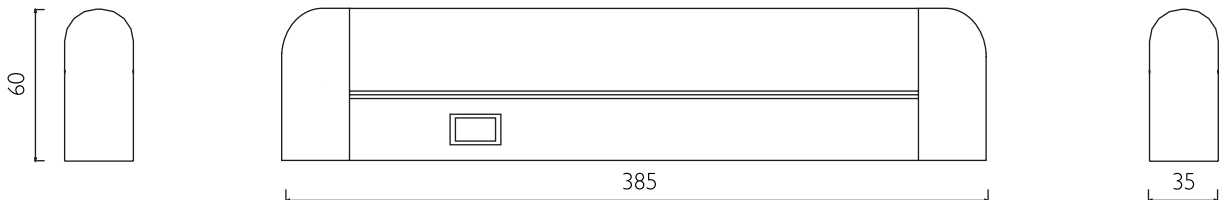
Lámpara compacta, diseñada especialmente para su uso en armarios eléctricos con alta luminosidad y un consumo reducido de energía. El uso de un equipo integrado de control electrónico en lugar de un sistema convencional electro-magnético, hacen que este producto tenga una iluminación agradable, con un encendido inmediato y suave sin parpadeo inicial, además de una vida útil más larga.

➔ [HAZ CLICK AQUÍ Y AMPLIA INFORMACIÓN](#)

## CARACTERÍSTICAS

- Potencia 10W - Tubo T8
- Voltaje 220 - 240V
- Frecuencia 50 Hz
- Interruptor ON/OFF
- Arranque instantáneo y libre de parpadeo
- Carcasa ligera y resistente
- No produce efecto estroboscópico
- Fijación por tornillos tanto en el lado ancho como en el estrecho.

## DIMENSIONES Y REFERENCIAS



### LUMINARIA CUADRO ELÉCTRICO 10W

REFERENCIA	DESCRIPCIÓN	FONDO (mm)	ALTO (mm)	ANCHO (mm)
MVCLGT2312	Luminaria fluorescente cuadro eléctrico 10W	35	60	385

# LUMINARIA FLUORESCENTE SCHUKO I IW



Ejemplo



## Dispone de Toma Corriente

La luminaria fluorescente schuko IP20 de aluminio anodizado gris y plástico auto extingible, resuelve los problemas de iluminación en los armarios.

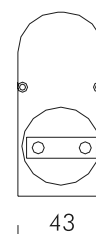
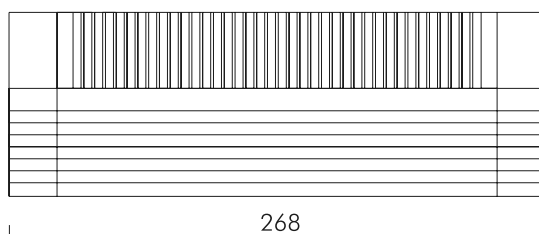
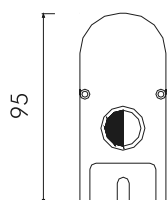
Dispone de una toma de corriente integrada que permite el uso de dispositivos eléctricos durante el mantenimiento, se puede montar con clips en carril DIN, con tornillos o fijación magnética.

➔ [HAZ CLICK AQUÍ Y AMPLIA INFORMACIÓN](#)

## CARACTERÍSTICAS

- Potencia 1 IW
- Toma 6 A
- Luminosidad 900 LM
- Voltaje 230 V
- Vida útil 5000 H
- Peso 760 g
- Temperatura de trabajo -20 a +50 °C
- Interruptor ON/OFF
- Conexión: terminal de 3 polos para cable de 1,5 mm<sup>2</sup>
- Carcasa de aluminio
- Grado de protección IP20 - EN60529
- Fijación magnética o atornillada
- Lámpara de bajo consumo eléctrico

## DIMENSIONES Y REFERENCIAS



### LUMINARIA FLUORESCENTE SCHUKO I IW

REFERENCIA	DESCRIPCIÓN	FONDO (mm)	ALTO (mm)	ANCHO (mm)
MVLC2701	Luminaria fluorescente schuko I IW	43	95	268

# LUMINARIA LED SCHUKO 5W



Ejemplo



## Dispone de Toma Corriente para Uso de Dispositivos Eléctricos

Las lámparas LED schuko IP20 son la alternativa de los tubos fluorescentes tradicionales para la iluminación de envolvertes y armarios.

Su tecnología LED ofrece un gran ahorro energético, un bajo impacto ambiental y una larga vida con alta resistencia a golpes o vibraciones y no necesita mantenimiento.

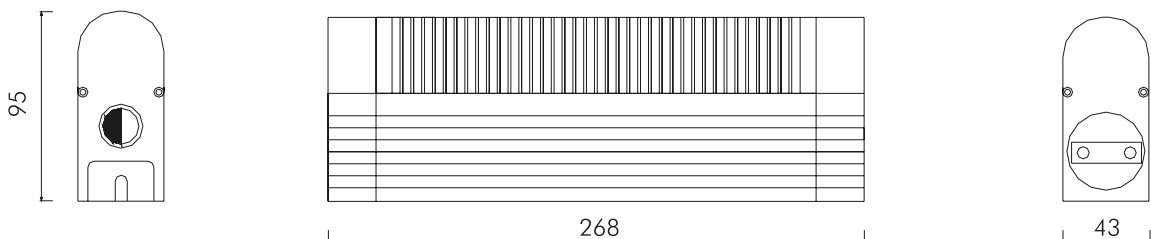
Se puede montar con clips en carril DIN, con tornillos o fijación magnética.

[→ HAZ CLICK AQUÍ Y AMPLIA INFORMACIÓN](#)

## CARACTERÍSTICAS

- Potencia 5W
- Toma 6 A
- Luminosidad 380 LM
- Voltaje 100-230 V
- Vida útil 45000 H
- Peso 760 g
- Temperatura de trabajo -20 a +60 °C
- Interruptor ON/OFF
- Conexión: terminal de 3 polos para cable de 1,5 mm<sup>2</sup>
- Carcasa de aluminio
- Grado de protección IP20
- Fijación magnética o atornillada
- Lámpara de bajo consumo eléctrico

## DIMENSIONES Y REFERENCIAS

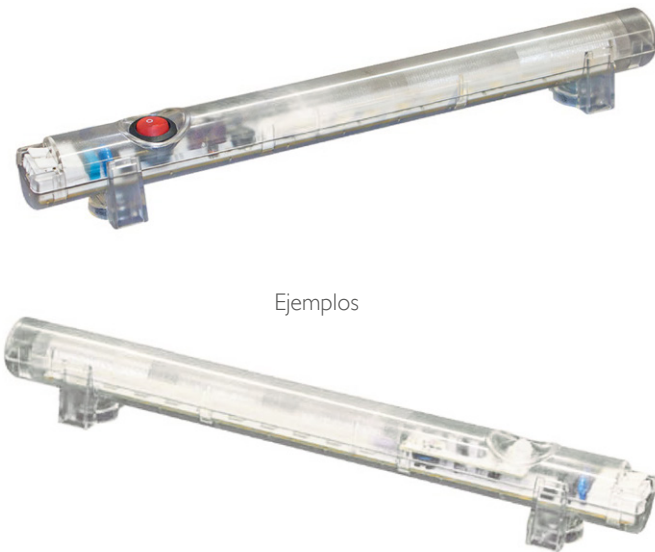


### LUMINARIA LED SCHUKO 5W

REFERENCIA	DESCRIPCIÓN	FONDO (mm)	ALTO (mm)	ANCHO (mm)
MVCLGL233	Luminaria LED schuko 5 W	43	95	268

# LUMINARIA LED SENSOR DE MOVIMIENTO 2.5W

## Lámpara LED de Alta Eficiencia con Sensor de Movimiento



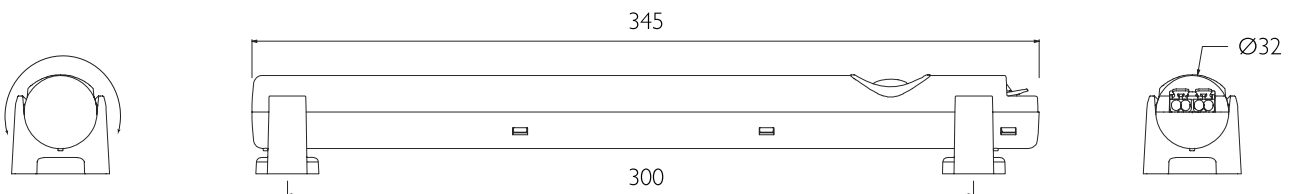
Amplio rango de voltaje desde 20VDC hasta 265VAC. Bornes de resorte. Se pueden conectar más unidades juntas en una cadena. Los soportes de fijación en cada modelo permiten girar la lámpara según las necesidades de iluminación. Opción de fijación por imán o por tornillo y con sensor de movimiento o interruptor ON/OFF..

➔ [HAZ CLICK AQUÍ Y AMPLIA INFORMACIÓN](#)

## CARACTERÍSTICAS

- Carcasa: plástico
- Fuente de alimentación 24-48 VDC / 100-240 VAC 50-60 Hz
- Luminosidad 400 LM
- Consumo de energía 2.5 W
- Vida útil (20 °C) 60000 H
- Conexión eléctrica terminales de resorte de 2 polos (0,5-2,5mm)
- Grado de protección IP20
- Temperatura de funcionamiento -30/+60 °C
- Temperatura de almacenamiento -40/+85 °C
- Conformidad/Certificaciones CE y UL

## DIMENSIONES Y REFERENCIAS



### LED LIGHTING WITH MOTION SENSOR 2.5W

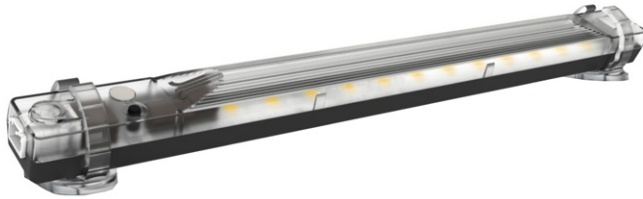
REFERENCIAS	DESCRIPCIÓN	PESO (g)
MVCLGT320IT	Interruptor ON/OFF y fijación con tornillos	155
MVCLGT320I	Interruptor ON/OFF y fijación magnética	175
MVCLGT320ITS	Sensor de movimiento (5min encendido después de la última detección) y fijación con tornillos	155
MVCLGT320IS	Sensor de movimiento (5min encendido después de la última detección) y fijación magnética	175



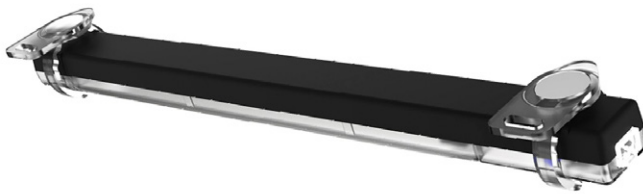
# LUMINARIA MULTIPOSICIÓN LED 6W



## Larga Vida Útil y Bajo Consumo, con Varias Posiciones



Ejemplo



Las luminarias multiposición LED 6W IP20 son la alternativa de los tubos fluorescentes tradicionales para la iluminación de envolventes y armarios debido a su larga vida útil y bajo consumo. Están equipadas con conectores enchufables, estas son orientables y pueden fijarse con imanes o tornillos. La lente integrada garantiza una iluminación óptima de todas las secciones del armario.

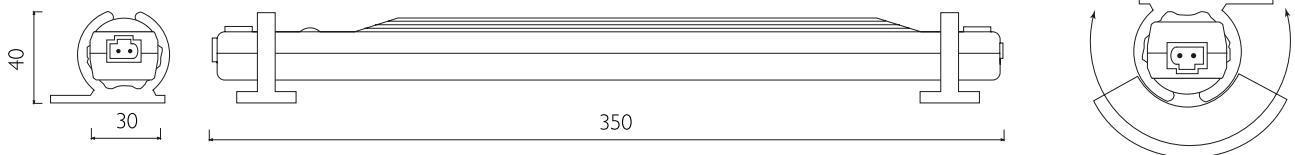
Disponemos de dos modelos: sin sensor de movimiento y con sensor de movimiento.

→ [HAZ CLICK AQUÍ Y AMPLIA INFORMACIÓN](#)

## CARACTERÍSTICAS

- Potencia 6W
- Luminosidad 700 LM
- Voltaje 24-265 V
- Vida útil 50000 H
- Peso 150 g
- Temperatura de trabajo -20 a +60 °C
- 90% de humedad (sin condensación)
- Conector Wieland
- Lámpara de bajo consumo eléctrico
- Fijación magnética y atornillada
- Botón multifunción
- Dispone de tres posiciones
- Aprobadas por CE y UL
- Grado de protección IP20

## DIMENSIONES Y REFERENCIAS



### LUMINARIA MULTIPOSICIÓN LED 6W

REFERENCIAS	DESCRIPCIÓN	FONDO (mm)	ALTO (mm)	ANCHO (mm)
MVCL6L232	Luminaria LED sin sensor	30	40	350
MVCL6L232.S	Luminaria LED con sensor y desconexión automática	30	40	350

## SOLUCIONES A MEDIDA DELVALLE

Desde hace 45 años trabajamos pensando en nuestros clientes, juntos con energía y dinamismo hacia un objetivo común. Generar y aportar valor a nuestros clientes a través de la asesoría y fabricación de armarios eléctricos a medida y sistemas de climatización.

Desde nuestras instalaciones damos servicio a mercados tanto nacionales como internacionales, teniendo el aval de grandes compañías que confían en nuestro buen hacer. Disponemos de certificaciones reconocidas en las exigentes normativas a nivel mundial.

Servicio ágil en un plazo máximo de 3 semanas desde la recepción del pedido. Totalmente flexibles, para todos los formatos y dimensiones. Somos el fabricante con mayor dimensiones certificadas en el mundo.



CAJAS Y ARMARIOS  
ELÉCTRICOS INOXIDABLES



ARMARIOS DE INTEMPERIE  
ESTANCOS



SOLUCIONES ELÉCTRICAS  
PARA NÚCLEOS URBANOS



ARMARIOS Y CAJAS  
GALVANIZADAS

## CAJAS Y ARMARIOS ATEX

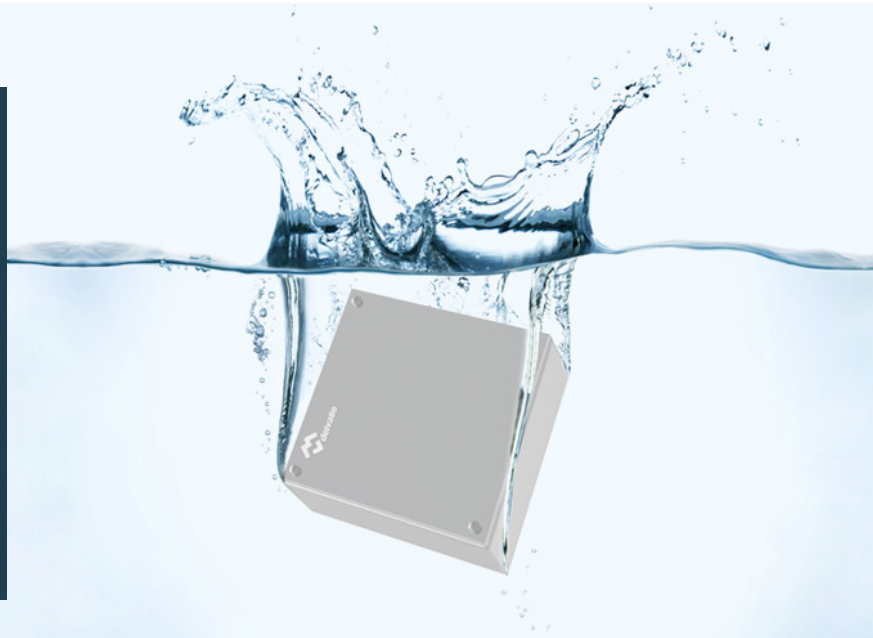


### CAJAS HIGIÉNICAS CON TECHO INCLINADO



## CAJAS ELÉCTRICAS IP66, IP67, IP68 Y IP69K

¿Necesita en su proyecto de cajas eléctricas estancas desde IP55, IP66, IP69K y/o altos grados de estanqueidad por inmersión IP67 o IP68? Tenemos la solución específica necesaria para dado somos líderes en el diseño a medida desde hace más de 45 años, diseñamos específicamente soluciones de cajas con alta estanqueidad y armarios eléctricos estancos homologados a la normativa internacional de estanqueidad EN 60529:2018 que aseguran su proyecto en cualquier ubicación y condiciones climatológicas, sirviendo tanto para interior como para usos en la intemperie.



### PRENSAESTOPAS PARA ARMARIOS ELÉCTRICOS

## VENTILACIÓN PARA ARMARIOS ELÉCTRICOS





## **INDUSTRIAL ENCLOSURE SOLUTIONS**



Paso del Prao, 6. 01320 Oyón (Álava). España  
Telf. +34 945 601 381  
comercial@delvalle.es | [www.delvallebox.com](http://www.delvallebox.com)

**Contacta con nosotros, estamos a tu disposición**