

SOLUTIONS DELVALLE

SOLUTIONS POUR LUMINAIRES

POUR ARMOIRES ÉLECTRIQUES



LUMINAIRES POUR ARMOIRES ÉLECTRIQUES	4
LUMINAIRE 10W	5
LUMINAIRE FLUORESCENT SCHUKO 11W	6
LUMINAIRE LED SCHUKO 5W	7
LED AVEC DÉTECTEUR DE MOUVEMENT 2.5W	8
LUMINAIRE MULTIPOSITION LED 6W	9



Paso del Prao, 6. 01320 Oyón (Álava), Spain
Tel. +34 945 601 381
comercial@delvalle.es | www.delvallebox.com

1.20



NOUS SOMMES À VOTRE DISPOSITION

Plus de **45 ans d'expérience** en offrant des **solutions** aux clients les plus exigeants, qui font appel à des caractéristiques et des comportements bien concrets selon leurs secteur et besoins.

NOUS ALLONS LÀ OU VOUS ALLEZ

Notre **engagement** est de nous rapprocher de nos clients et leurs offrir un **service exceptionnel**, tout en alliant une vaste et avant-gardiste gamme de produits à des prix compétitifs.

STANDARDS QUALITÉ

Nous utilisons uniquement des matériaux provenant d'entreprises de **1ère qualité**, adaptés et certifiés. Notre **réussite** s'explique par l'assurance de la qualité: ISO 9001, SGS, UL, TÜV, ISO 14000 et OHSAS 18001.

PERSONNALISEZ VOTRE ARMOIRE COMPLÈTEMENT

Notre production est organisée afin de répondre à vos **attentes à la demande et sur mesure**. Personnalisation de la couleur et de **multiples normes de protection** grâce à la propre ligne de peinture.



100%

Diseñado y fabricado íntegramente en España

Entirely designed and manufactures in Spain

CONSULTEZ-NOUS

Confidentialité, la fiabilité et la qualité

www.delvallebox.com
comercial@delvalle.es
 +34 945 601 381

A ÉGALEMENT ONLINE

Contactez notre service technico-commercial

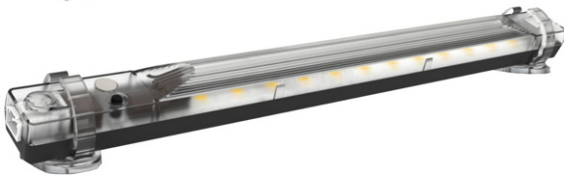
Une équipe de professionnels avec une grande expérience et capacité à résoudre toutes vos questions



LUMINAIRES POUR ARMOIRES ÉLECTRIQUES



Exemples



Nous Avons des Luminaires LED à Basse Consommation

Les luminaires compacts Delvalle sont spécialement conçus pour être utilisés dans les armoires électriques.

Nous avons des luminaires basse consommation avec LED ou le tube fluorescent standard. Avec fixation par vis sur le WIDTH latérale et le latérale étroit, cette fixation peut être magnétique en option.

Ils peuvent également avoir une prise de courant intégrée, ce qui vous permet de connecter des appareils électriques supplémentaires.

Différents modèles et consommations en fonction de l'armoire choisie, avec prise, pour UL, avec détecteur de mouvement et différentes puissances, fréquence, lumens, ...

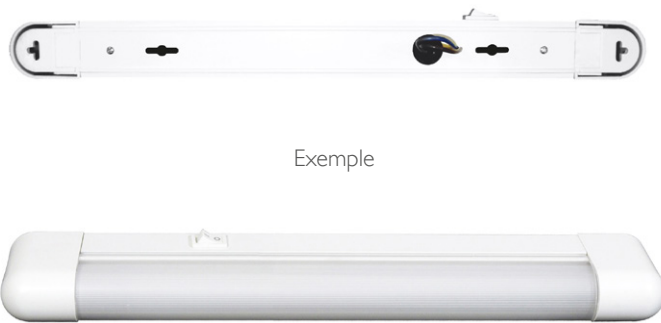
REF: MVSL01 (support de luminaire)



POUR PLUS D'INFORMATION, CLIQUEZ ICI



LUMINAIRE 10 W



Exemple

Haute Luminosité et Basse Consommation

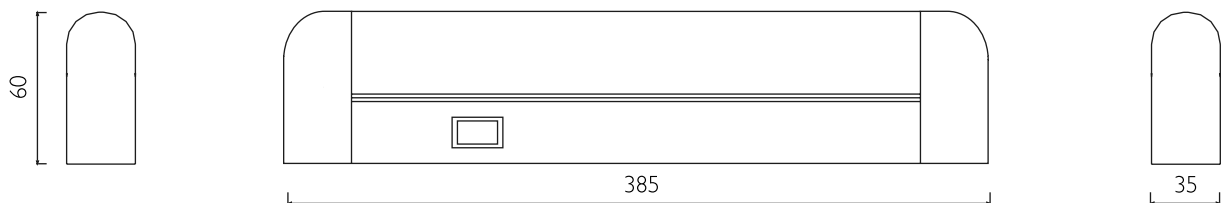
Luminaire compacte, spécialement conçue pour les boîtiers électriques. Fournir une luminosité élevée avec une faible consommation d'énergie. Utiliser un équipement de contrôle électronique intégré, au lieu d'un électro-magnétique conventionnel, rend ce produit à une lumière agréable, lisse sur le scintillement initial et longue durée de vie. Tube lumineux léger T8 10W, 220 ~ 240V, 50 HZ et interrupteur ON-OFF.

→ [POUR PLUS D'INFORMATION, CLIQUEZ ICI](#)

CARACTÉRISTIQUES

- Puissance 10W - Tube T8
- Tension 220 - 240V
- Fréquence 50 Hz
- Bouton ON / OFF
- Démarrage instantané et liberté des flashes.
- Maison légère et durable.
- Non produit un effet stroboscopique.
- Fixation par vis sur les latérales larges et étroites.

PLANS ET RÉFÉRENCES



LUMINAIRE 10W

RÉFÉRENCE	DESCRIPTION	PROFON (mm)	HAUTEUR (mm)	WIDTH (mm)
MVCLGT2312	Slime line light 10W	35	60	385

LUMINAIRE FLUORESCENT SCHUKO I IW



Exemple



Il a une Prise Schuko

L'luminaire fluorescent schuko IP20 résout les problèmes d'éclairage dans les boîtiers. Avec sa prise électrique intégrée permet l'utilisation de dispositifs électroniques lors de la maintenance.

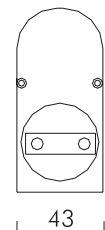
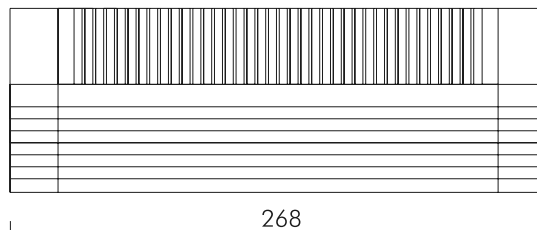
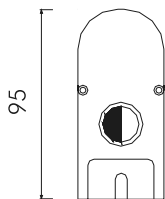
Equipé d'une prise schuko et d'un interrupteur, il peut être monté avec des clips sur rail DIN, sur un support avec des vis ou avec une fixation magnétique.

→ [POUR PLUS D'INFORMATION, CLIQUEZ ICI](#)

CARACTÉRISTIQUES

- Puissance 11W
- Prise Schuko 6 A
- Luminosité 900 LM
- Tension 230V
- Durée de vie 5000 H
- Poids 760 g
- Température de fonct. -20 du +50 °C
- Allumer/éteindre ON/OFF
- Raccordement: borne 3 pôles pour fil de 1,5 mm²
- Boîtier en aluminium
- Degré de protection IP20 - EN60529
- Clip sur rail DIN, aimant ou support
- Lampe basse consommation

PLANS ET RÉFÉRENCES



LUMINAIRE FLUORESCENT SCHUKO I IW

RÉFÉRENCE	DESCRIPTION	PROFON (mm)	HAUTEUR (mm)	WIDTH (mm)
MVLC2701	Luminaire fluorescent schuko I IW	43	95	268

LUMINAIRE LED SCHUKO 5W



Exemple



**Il a une Douille de Schuko,
Avec une Plus Économie D'Énergie**

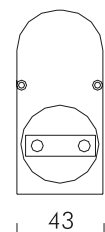
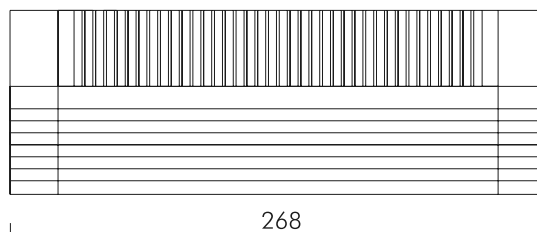
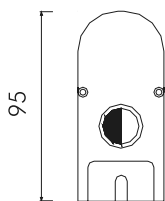
L'luminaire LED schuko IP20 est l'alternative aux tubes fluorescents traditionnels pour l'éclairage des armoires et armoires. La technologie LED offre un rendement énergétique élevé, un faible impact sur l'environnement, une longue durée de vie avec une haute résistance aux chocs et aux vibrations. Il peut être monté avec des clips sur le rail DIN, sur un support avec des vis ou avec une fixation magnétique.

→ **POUR PLUS D'INFORMATION, CLIQUEZ ICI**

CARACTÉRISTIQUES

- Puissance 5W
- Prise Schuko 6 A
- Luminosité 380 LM
- Tension 100-230V
- Durée de vie 45000 H
- Poids 760 g
- Température de fonct. -20 du +60 °C
- Allumer/éteindre ON/OFF
- Raccordement: borne 3 pôles pour fil de 1,5 mm²
- Boîtier en aluminium
- Degré de protection IP20 - EN60529
- Clip sur rail DIN, aimant ou support
- Lampe basse consommation

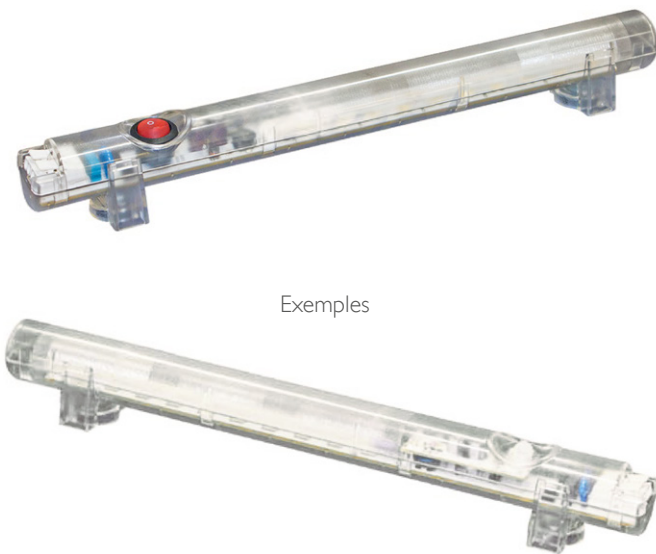
PLANS ET RÉFÉRENCES



LUMINAIRE LED SCHUKO 5W

RÉFÉRENCE	DESCRIPTION	PROFON (mm)	HAUTEUR (mm)	WIDTH (mm)
MVCLGL233	Luminaire LED schuko 5W	43	95	268

LED AVEC DÉTECTEUR DE MOUVEMENT 2.5W



Exemples

Boîtier Mince et Haute Efficacité Lampe LED Avec Détecteur de Mouvement

Large plage de tension de 20VDC à 265VAC dans un seul modèle.

Borne à ressort. Plusieurs unités peuvent être connectées ensemble dans une chaîne.

Les clips de fixation de chaque modèle permettent de faire pivoter la lampe en fonction des besoins d'éclairage.

Fixation par aimant ou fixation par vis.

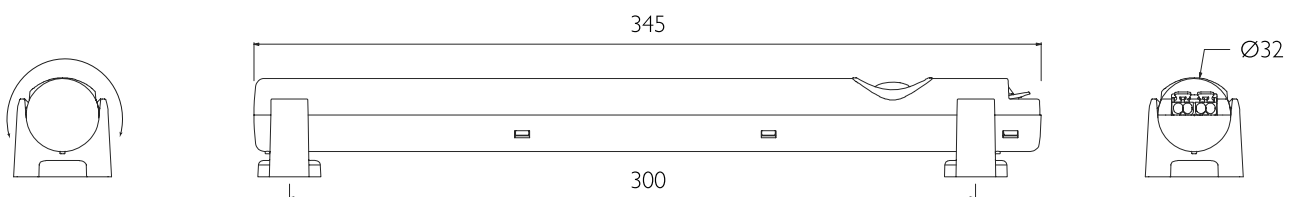
Détecteur de mouvement ou interrupteur ON / OFF disponible.

➔ [POUR PLUS D'INFORMATION, CLIQUEZ ICI](#)

CARACTÉRISTIQUES

- Boîtier: plastique
- Puissance supply 24-48 VDC / 100-240 VAC 50-60 Hz
- Luminosité 400 LM
- Puissance consommation 2.5 W
- Durée de vie (20 °C) 60000 H
- Connexion électrique Bornes à ressort 2 pôles (0,5-2,5 mm)
- Degré de protection IP20
- Température de fonct. -30/+60 °C
- Température de stockage -40/+85 °C
- Conformité/Certifications CE et UL

PLANS ET RÉFÉRENCES



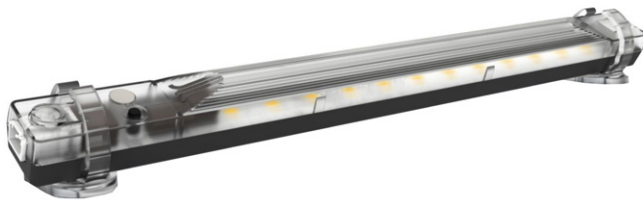
LED AVEC DÉTECTEUR DE MOUVEMENT 2.5W

RÉFÉRENCES	DESCRIPTION	POIDS (g)
MVCLGT320IT	Bouton ON / OFF et fixation par vis	155
MVCLGT320I	Bouton ON / OFF et fixation aimant	175
MVCLGT320ITS	Détecteur de mouvement (allumé 5min après la dernière détection) et fixation par vis	155
MVCLGT320IS	Détecteur de mouvement (5min allumé après la dernière détection) et fixation de l'aimant	175

LUMINAIRE MULTIPOSITION LED 6W



Plus Grande Économie D'Énergie et Multiposition



Exemple



L'luminaire LED multiposition IP20 est l'alternative aux tubes fluorescents traditionnels pour l'éclairage des armoires et armoires. La technologie LED offre un rendement énergétique élevé, un faible impact sur l'environnement, une longue durée de vie avec une haute résistance aux chocs et aux vibrations, et ne nécessite aucun entretien.

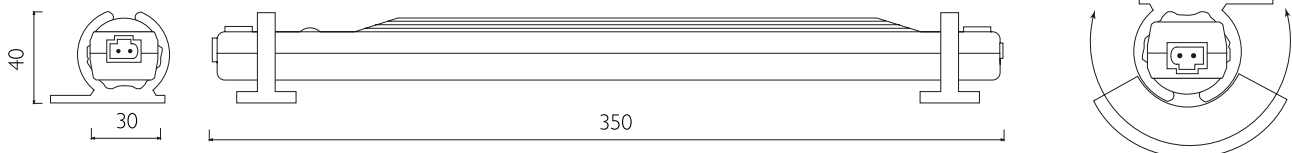
Nous avons deux modèles: avec détecteur de mouvement ou sans capteur de mouvement.

→ [POUR PLUS D'INFORMATION, CLIQUEZ ICI](#)

CARACTÉRISTIQUES

- Puissance 6W
- Luminosité 700 LM
- Tension 24-265 V
- Durée de vie 50000 H
- Poids 150 g
- Température de fonct. -20 du +60 °C
- 90% d'humidité (sans condensation).
- Wielet connecteur.
- Lampe basse consommation
- Aimant et fixation par vis
- Bouton multifonction
- Il a trois positions.
- Aprovals CE and UL
- Degré de protection IP20

PLANS ET RÉFÉRENCES



LUMINAIRE MULTIPOSITION LED 6W

RÉFÉRENCES	DESCRIPTION	PROFON (mm)	HAUTEUR (mm)	WIDTH (mm)
MVCL6L232	Luminaire LED sans détecteur de mouvement	30	40	350
MVCL6L232.S	Luminaire LED avec détecteur de mouvement et heure d'extinction	30	40	350

SOLUTIONS SUR MESURE COMPLEXES DELVALLE

Depuis plus de 45 ans, delvalle évolue pour apporter à chaque besoin de l'industrie électrique une solution d'habillage indoor ou outdoor : standard, standard adapté, spécifique ou production sur plans. Résolument orientée vers ses clients, la société sert les marchés des télécommunications, le secteur alimentaire, emballage, embouteillage, des transports aérospace, ports, ferroviaire, aviation, maritime, ..., de l'informatique et de l'électronique ... dans les domaines civils et militaires.

Architecte de solutions sur mesure complexes, Delvalle s'appuie sur ses compétences de développement et d'industrialisation ainsi que sur celles de ses partenaires pour intégrer les exigences de régulation thermique, de CEM, d'énergie, de câblage / intégration électronique, de sécurité, d'environnement sévère ...



COFFRETS ÉLECTRIQUES
ACIER INOXYDABLE



ARMOIRES ÉLECTRIQUES
D'EXTÉRIEURS



SOLUTIONS ÉLECTRIQUES
POUR LES ZONES URBAINES



ARMOIRES ET COFFRETS
ACIER GALVANISÉ

COFFRETS & ARMOIRES ATEX



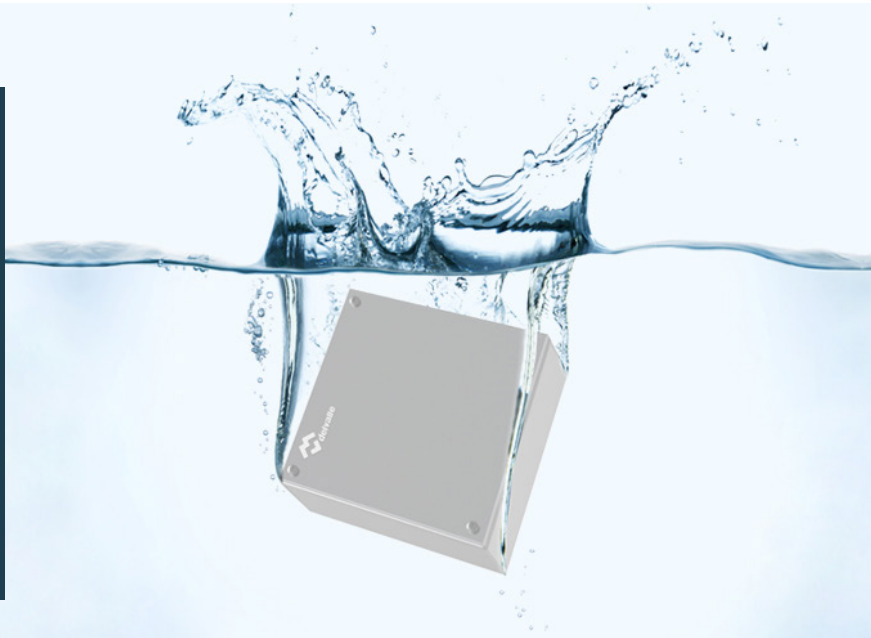
COFFRETS TOIT
INCLINÉ - HYGIENIC



COFFRETS ÉTANCHES IP66, IP67-68 ET IP69K

Coffrets électriques étanches sur mesure IP67, IP68 et IP69K. L'indice de protection IP est un standard international de la Commission Électrotechnique internationale relatif à l'étanchéité paru pour la première fois en 1989. Il est repris par la norme européenne IEC60529-2018

Cet indice classe le niveau de protection qu'offre un matériel aux intrusions de corps solides et liquides. Le format de l'indice, donné est IP69K où les caractères 6 et 9 sont deux chiffres et/ou une lettre. Les chiffres indiquent la conformité avec les conditions résumées dans les tableaux ci-dessous. Lorsqu'aucun critère n'est rencontré, le chiffre peut être remplacé par la lettre X.



PRESSE-ÉTOUPES POUR
ARMOIRES ÉLECTRIQUES

VENTILATION POUR ARMOIRES ÉLECTRIQUES





INDUSTRIAL ENCLOSURE SOLUTIONS



Paso del Prao, 6. 01320 Oyón (Álava). Spain
Phone +34 945 601 381
comercial@delvalle.es | www.delvallebox.com
Contactez nous, nous sommes à votre disposition