

· SOMOS ·  
**FABRICANTES**  
CERTIFICADOS



SOLUCIONES COMPLETAS

# ACCESORIOS

PARA ARMARIOS Y CAJAS ELÉCTRICAS



## ACCESORIOS PARA ARMARIOS Y CAJAS ELÉCTRICAS

4

|  |    |
|--|----|
| PRENSAESTOPAS Y TAPONES                | 5  |
| LUMINARIAS                             | 5  |
| PERSONALIZACIÓN DE ACABADOS            | 6  |
| TRATAMIENTO "SUNTERM"                  | 6  |
| AISLANTE TÉRMICO TERMOTISA             | 6  |
| ACABADO ANTICARTELES                   | 6  |
| PINTURA ANTIGRAFFITI                   | 6  |
| DISEÑOS / PUERTAS                      | 7  |
| PUERTA TRANSPARENTE                    | 7  |
| VENTANA MARCO DE PROTECCIÓN            | 7  |
| CONJUNTO CON CONTRAPUERTA              | 7  |
| RETENEDOR DE PUERTA                    | 8  |
| AMORTIGUADORES                         | 8  |
| MANETA APERTURA ELECTRÓNICA            | 8  |
| DISPOSITIVO SEGURIDAD PUERTA ABIERTA   | 8  |
| ESTABILIZADORES REDUCTORES LUMINOSO    | 8  |
| CIERRES                                | 9  |
| CIERRE CON CANDADO                     | 9  |
| MANETAS                                | 10 |
| MANETA ANTIVANDÁLICA                   | 10 |
| TEJADILLOS                             | 11 |
| ZÓCALOS                                | 12 |
| BRANQUIAS DE VENTILACIÓN               | 12 |
| BRANQUIAS ANTI INSECTOS                | 12 |
| AISLADOR ELÉCTRICO DE PLACA DE MONTAJE | 12 |
| TAPAS PASACABLES                       | 13 |
| TAPAS PASACABLES CORREDERAS            | 13 |

|   |    |
|---|----|
| PLACA DE MONTAJE                        | 13 |
| CORREDERA PARA PLACA DE MONTAJE         | 13 |
| SOPORTE PLACA                           | 14 |
| JUNTA HIDRÓFUGA                         | 14 |
| CHASIS MODULAR                          | 14 |
| BASTIDOR PIVOTANTE RACK                 | 14 |
| SOPORTE RACK                            | 15 |
| SOPORTE PARA ARMARIO MURAL              | 15 |
| SOPORTE MONTAJE SOBRE POSTE             | 15 |
| ANGULAR DE TRANSPORTE                   | 16 |
| CARRIL DIN                              | 16 |
| TRAVIESA GUIACABLES                     | 16 |
| KIT DE UNIÓN                            | 16 |
| MARCO REFUERZO                          | 16 |
| BANDEJAS PORTACABLES                    | 17 |
| BANDEJA EXTRAIBLE                       | 17 |
| BANDEJA FIJA                            | 17 |
| MESA ABATIBLE                           | 18 |
| PORTADOCUMENTOS                         | 18 |
| TECLADO PC ANTIVANDÁLICO                | 18 |
| PEDESTAL                                | 18 |
| CÁNCAMO                                 | 18 |
| PATAS Y RUEDAS                          | 19 |
| FINAL DE CARRERA                        | 19 |
| CAJAS Y ARMARIOS PARA ALMACENAJE DE UPS | 19 |
| SISTEMA DE BLOQUEO PARA PUERTAS         | 19 |



Paso del Prao, 6. 01320 Oyón (Álava), España  
Telf. +34 945 601 381  
comercial@delvalle.es | www.delvallebox.com



## NOS PONEMOS A TU DISPOSICIÓN

Más de **50 años de experiencia** dando **soluciones** a clientes exigentes que requieren unas características y comportamientos muy concretos según su sector y necesidades.

## VAMOS DONDE TU VAYAS

Nuestro **compromiso** es acercarnos a nuestros clientes y ofrecerles un **servicio excepcional**, combinando una avanzada y amplia gama de productos a precios muy competitivos.

## ALTOS ESTÁNDARES DE CALIDAD PENSADOS EN TÍ

Sólo empleamos materiales procedentes de empresas de **1ª calidad**, adecuados y certificados. Nuestro **éxito** se debe al aseguramiento de la calidad: ISO 9001, SGS, UL, TÜV, ISO 14000 y Ohsas 18001.

## PERSONALIZA TU ARMARIO TOTALMENTE

Nuestra producción está organizada para atender **bajo demanda y a medida**. Personalización del color total y **múltiples normativas de protección** gracias a la línea de pintado propia.



**100%**  
*Entirely designed  
and manufactured  
in Europe*

## CONSÚLTANOS

Confidencialidad, seriedad y calidad

[www.delvallebox.com](http://www.delvallebox.com)  
[comercial@delvalle.es](mailto:comercial@delvalle.es)  
+34 945 601 381

TAMBIÉN ONLINE

**Póngase en contacto con nuestro  
departamento técnico comercial**

Un equipo de profesionales con elevada experiencia y capacidad para resolver todas sus consultas.



# ACCESORIOS PARA ARMARIOS Y CAJAS ELÉCTRICAS



## Damos una Solución Completa con la Instalación de Componentes

Los accesorios Delvalle, están diseñados especialmente para su uso en armarios y cajas eléctricas.

Aconsejamos la instalación de componentes, para dar una solución completa del montaje, el cierre y los acabados.

Descubre los componentes más habituales que pueden ser añadidos a los armarios eléctricos: retenedores, amortiguadores, cáncamos, tapas pasacables, etc.



[HAZ CLICK AQUÍ Y AMPLIA INFORMACIÓN](#)



# ACCESORIOS PARA ARMARIOS Y CAJAS ELÉCTRICAS

## PRENSAESTOPAS Y TAPONES



Los prensaestopas son apropiados para el paso, compresión y sujeción de cables entre dos compartimientos, que requieran una alta estanqueidad y los tapones sirven para taponar el paso entre dos compartimientos y proporcionar equilibrio de presión entre el interior y el exterior para poder ampliar su caja en el futuro. Disponemos de estos en acero inoxidable, latón niquelado, poliamida reforzada con fibra de vidrio y apantallados EMC con una protección hasta IP68.

Con una amplia variedad (disponemos en stock) y la mejor calidad del mercado; ofrecemos soluciones personalizadas para cada cliente, ya sean montados en el propio armario o sueltos.

Para ampliar información, diríjase a la sección específica

## LUMINARIAS

Las luminarias compactas Delvalle, están diseñadas especialmente para su uso en armarios eléctricos. Disponemos de luminarias de bajo consumo con LED o el estándar tubo fluorescente.

Estas pueden llevar integrada una toma de corriente, que permite conectar aparatos eléctricos adicionales.

Disponemos de diferentes modelos, características y consumos en función del armario elegido. Hay luminarias con enchufe, para UL, con sensor de movimiento, diferentes potencias, frecuencias, lúmenes, etc.

Las luminarias pueden tener fijación por tornillos tanto en el lado ancho como en el estrecho y opcionalmente esta fijación puede ser magnética por imán. También ofrecemos un soporte específico para el montaje de luminarias en el interior del armario.

Para ampliar información, diríjase a la sección específica

REF: MVSL01 (Soporte para luminaria)

| REFERENCIA  | MODELOS                                    | DIMENSIONES  | POTENCIA | LM     |
|-------------|--|--------------|----------|--------|
| MVCLGT2312  | Fluorescente cuadro eléctrico              | 60x385x35 mm | 10 W     | -      |
| MVCLGL233   | LED Schuko                                 | 95x268x43 mm | 5 W      | 380 LM |
| MVLC2701    | Fluorescente Schuko                        | 95x268x43 mm | 11 W     | 900 LM |
| MVCL6L232   | LED multiposición sin sensor de movimiento | 40x350x30 mm | 6W       | 700 LM |
| MVCL6L232.S | LED multiposición con sensor de movimiento | 40x350x30 mm | 6W       | 700 LM |



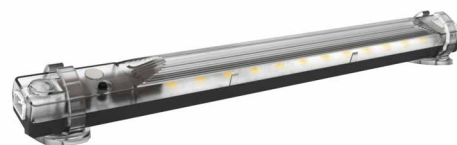
MVCLGT2312



MVCLGL233



MVLC2701



MVCL6L232



Soporte para luminaria

# ACCESORIOS PARA ARMARIOS Y CAJAS ELÉCTRICAS

## PERSONALIZACIÓN DE ACABADOS

El acabado superficial en pintura epoxi - poliéster que proporciona Delvalle es duradero y consigue un acabado decorativo en sus armarios, desde nuestra instalación de pintura propia ofrecemos una gran variedad de colores conforme al sistema RAL, siendo los estándar el RAL 7032 y 7035.

Las ventajas que ofrece este acabado sobre otros son: una amplia gama de texturas y colores, resistencia a la corrosión y un acabado superficial duradero que es menos propenso al picado, marcas y arañazos.

Además todos nuestros armarios han pasado los más rigurosos controles de calidad de normativas americanas UL, cumpliendo todas las normativas de baja tensión y grados de estanqueidad.



### TRATAMIENTO “SUNTERM”

Aplicamos a los armarios eléctricos en nuestras propias instalaciones una capa SunTerm de 80-90 micras con un compuesto especial reflectante contra los rayos infrarrojos, manteniendo la estanqueidad, diseño, etc., del armario eléctrico. Indistintamente puede ser fabricado en acero inoxidable, chapa galvanizada o en chapa de aluminio, el resultado es que la mitad de la energía del sol (rayos infrarrojos) es reflejada hacia el exterior y la capa superficial y el ambiente interior del armario eléctrico es más frío que sin el tratamiento.

REF: MODELO + SUNTERM

## AISLANTE TÉRMICO PARA CUADROS ELÉCTRICOS TERMOTISA

El departamento de I+D de Delvalle ha diseñado específicamente el aislante TermoTisa X100 en base de poliéster recubierta con un soporte de una film de poliuretano con termoadhesivo, que asegura un coeficiente aislamiento térmico de 0.0365 W/mk. También disponemos del aislante TermoTisa X220 resistente a temperaturas extremas de 220°C durante 1.000 horas. El material empleado es resistente a líquidos y su compuesto no se desega, es auto extingible y aislante a la corriente eléctrica.



### ACABADO ANTICARTELES

Su diseño evita el pegado de carteles. El tratamiento de intemperie anticarteles y antipegado de posters, desarrollado por nuestro equipo de ingenieros esta diseñado como tratamiento para mobiliario urbano en ayuntamientos, ciudades, edificios, centros comerciales, etc. Se realiza en armarios de material aluminio y acero galvanizado pintado.

REF: MODELO + ANTICARTELES

## PINTURA ANTIGRAFFITI

Todos nuestros armarios pueden suministrarse con una protección de pintura antigraffiti transparente y antihuellas, que evita que en caso de actos vandálicos de pintura, sea fácilmente eliminada.

REF: MVV04PIN

## DISEÑOS / PUERTAS

Delvalle desarrollamos y disponemos de todo tipo de modelos según su necesidad, variando tanto en dimensiones como en número de puertas, tanto frontales como laterales.

La posibilidad de colocar una doble puerta en el armario eléctrico (a partir de 800x600) viene dada por la necesidad del cliente de mejorar la maniobrabilidad y por el hecho de mantener una zona del mismo cerrada mientras se realizan trabajos en la otra. También disponemos de modelos tres puertas ideal para módulos de acometida y medición.



## PUERTA TRANSPARENTE

Todos nuestros armarios pueden pedirse con puerta transparente y con puerta interior para la colocación de componentes eléctricos o indicadores que permite una perfecta visión y protección de los mismos al evitar el contacto directo con líquidos.

Fabricado en policarbonato homologado y resistente al fuego. Dispone de alta resistencia al impacto DIN52290, BS6206; con acristalamiento de seguridad BS5544 y frente al fuego DIN B1, B2.

REF: Añadir a la referencia de su armario la letra "T".

## VENTANA MARCO DE PROTECCIÓN

Fabricado en acero inoxidable (AISI304 y opcionalmente AISI316) con junta certificada UL y estanqueidad IP66 - IK7 se utiliza para una visualización máxima de los elementos de indicación y una protección de los mandos o indicadores; es resistente a agentes químicos. Dado su diseño puede acoplarse directamente en cualquier armario eléctrico y evitar manipulaciones externas, de una forma económica y fácil.



| REFERENCIA | DIMENSIONES (mm) |       |       |            |             |
|------------|------------------|-------|-------|------------|-------------|
| REFERENCIA | ALTO             | ANCHO | FONDO | ALTO MARCO | ANCHO MARCO |
| MVAH4040   | 400              | 400   | 60    | 340        | 340         |
| MVAH4040   | 400              | 500   | 60    | 340        | 440         |
| MVAH4060   | 400              | 600   | 60    | 340        | 540         |
| MVAH5040   | 500              | 400   | 60    | 440        | 340         |
| MVAH5050   | 500              | 500   | 60    | 440        | 440         |
| MVAH5060   | 500              | 600   | 60    | 440        | 540         |
| MVAH6040   | 600              | 400   | 60    | 540        | 340         |
| MVAH6050   | 600              | 500   | 60    | 540        | 440         |
| MVAH6060   | 600              | 600   | 60    | 540        | 540         |



## CONJUNTO CON CONTRAPUERTA

Puerta interior diseñada para su colocación directa al armario. Con diferentes diseños y acabados en función de las necesidades.

REF: Añadir a la referencia de su armario la letra "TC"

# ACCESORIOS PARA ARMARIOS Y CAJAS ELÉCTRICAS



## RETENEDOR DE PUERTA

Los retenedores de puerta se utilizan para mantener las puertas abiertas de forma segura. Disponemos de dos materiales: acero galvanizado y acero inoxidable.

REF: MVRT01 (Acero galvanizado)

REF: MVRT01S (Acero inoxidable)

## AMORTIGUADORES

Con ellos conseguimos una mejor sujeción de las puertas, así como delimitar el ángulo de apertura de las mismas e impidiendo un cierre brusco. En diferentes medidas según armario.

REF: MVAM01 (2 unidades)



## MANETA APERTURA ELECTRÓNICA

El sistema de apertura electrónica IP40 de Delvalle es una solución económica para armarios de hasta dos puertas. La apertura se realiza mediante un código PIN en el teclado numérico integrado que se puede programar libremente con hasta 5 códigos diferentes personalizados. Después de la programación inicial del usuario, podrá realizar una apertura eléctrica de la maneta para abrir. La maneta con apertura electrónica de Delvalle es aplicable en pequeñas instalaciones, donde no es necesario conectar distintas unidades entre sí y en las que es necesario llevar un control de accesos y prevenir la apertura de los armarios.

NOTA: Alimentador eléctrico 12V mínimo 300 mA.

REF: MVC116 (Alimentador eléctrico)

REF: MVMA07 (Maneta electrónica para 1 puerta)

REF: MVMA08 (Maneta electrónica para 2 puertas)

## DISPOSITIVO SEGURIDAD PUERTA ABIERTA

Este dispositivo evita accidentes y alerta al operador de que el sistema está activo. Adecuado para la conexión a líneas trifásicas o monofásicas, también es un dispositivo de control de pérdida de fase y de secuencia de fase y en caso de fallo, advierte del error. Las funciones del dispositivo pueden incrementarse con contactos auxiliares como encender la lámpara al abrir la puerta del armario o para controlar otros equipos dentro del armario (aire acondicionado).

REF: MVLC2602



## ESTABILIZADORES REDUCTORES DE FLUJO LUMINOSO

La serie estabilizadores reductores de flujo Delvalle es ideal para cuadros de alumbrado público dado que garantiza que la tensión que llega a las lámparas esté siempre dentro de los márgenes del  $\pm 2\%$  del valor nominal.



# ACCESORIOS PARA ARMARIOS Y CAJAS ELÉCTRICAS

## CIERRES

En función del armario y su uso a posterior buscamos el cierre que mejor se adapte a las necesidades del cliente; de serie los armarios llevan cierre doble bit, aunque se dispone de varios tipos de insertos, incluidos los de compañías eléctricas.

Tenemos de cierres en poliamida, zamak y acero inoxidable y también disponemos de cierres antivibración que evitan la apertura involuntaria o accidental de las puertas.



Tipos de insertos disponibles:



Configura la referencia con los siguientes parámetros. Ejemplo: MVCI.01.C (cierre de zamak de cuadrado)

|          |   |   |   |  |   |   |
|----------|---|---|---|--|---|---|
| <b>1</b> | + | <b>2</b>  | + | <b>3</b>   | + | <b>4</b>  |
| Tipo     |   | Material  |   | Cierre   |   | Opción  |
| MVCI     |   | Zamak: 01<br>Acero Inoxidable: 02<br>Polimida: 03 |   | Doble bit: DB<br>Cuadrado: C<br>Triángulo: TR<br>Palomilla: PA |   | Palomilla con llave: PAL<br>Higiénico: HG<br>333: LL333<br>455: LL455 |
|          |   |   |   |  |   | Antivibración: AV   |



## CIERRE CON CANDADO

El cierre de seguridad con candado es utilizado habitualmente en armarios con temporales cambios de usuarios. También se puede usar el candado como precinto, impidiendo la apertura del armario a personas no autorizadas.

REF: MVCI16

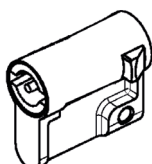
# ACCESORIOS PARA ARMARIOS Y CAJAS ELÉCTRICAS

## MANETAS

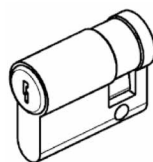
En función del armario y su uso a posterior buscamos la maneta que mejor se adapte a las necesidades del cliente; de serie los armarios llevan la maneta doble bit, aunque se dispone de varios tipos de insertos, incluidos los de compañías eléctricas.

Tenemos manetas giratorias en zamak y acero inoxidable.

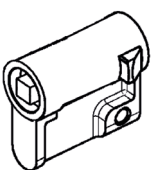
Tipos de manetas disponibles:



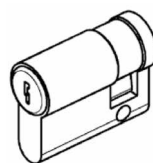
Doble bit (DB): para maneta con cierre (estándar)



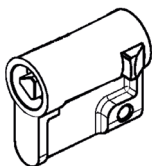
Endesa (JIS): para maneta con cierre



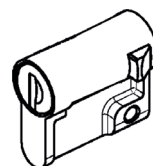
Cuadrado (C): para maneta con cierre



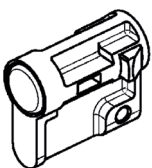
Iberdrola (IBRN): para maneta con cierre



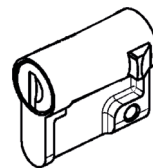
Triángulo (TR): para maneta con cierre



333 (LL333): para maneta con cierre



Botón (B): para maneta con cierre



455 (LL455): para maneta con cierre



Configura la referencia con los siguientes parámetros. Ejemplo: MVMA.01.B (maneta de zamak de botón)

|      |   |                                   |   |   |
|------|---|-----------------------------------|---|---|
| 1    | + | 2                                 | + | 3   |
| Tipo |   | Material                          |   | Cierre  |
| MVMA |   | Zamak: 01<br>Acero Inoxidable: 02 |   | Doble bit: DB<br>Cuadrado: C<br>Triángulo: TR<br>Botón: B<br><br>Endesa: JIS<br>Iberdrola: IBRN<br>333: LL333<br>455: LL455 |



## MANETA ANTIVANDÁLICA

Maneta antivandálica de seguridad IP65 para la colocación en armarios eléctricos es ideal para armarios urbanos, ayuntamientos y armarios de intemperie en los cuales hay que proteger el armario eléctrico de una apertura forzada mediante palanca o prevenir su apertura por personal no autorizado. Fabricada en material duraluminio o acero inoxidable pintado de alta resistencia a la corrosión y actos vandálicos. Disponible la apertura con llave y candado, llave de compañía eléctrica o combinación exclusiva de llave diferentes.

REF: MVAMA01 (Aluminio)  
REF: MVAMA02 (Inoxidable)

# ACCESORIOS PARA ARMARIOS Y CAJAS ELÉCTRICAS

## TEJADILLOS

Serie A (aguas atrás). Es ideal cuando queremos preservar la parte delantera. Los líquidos son dirigidos a la parte posterior del armario preservando los elementos importantes que se pudieran colocar en la puerta.

Serie B (aguas adelante). Su diseño evita la colocación de objetos en la parte superior de los armarios. Los líquidos son dirigidos a la parte anterior del armario evitando su caída sobre la parte posterior y la puerta.

Serie C (dos aguas). Su instalación es ideal para el exterior. Gracias a su diseño el sistema auto-ventilado disipa el calor hacia fuera eficazmente sin la necesidad de instalar ventiladores y consiguiendo un importante ahorro de energía.

Serie D (aguas atrás con ventilación frontal). Es ideal cuando queremos preservar la parte delantera y su diseño evita la colocación de objetos en la parte superior de los armarios. Los líquidos son dirigidos a la parte posterior del armario preservando los elementos importantes, con ventilación frontal.

Serie E (plano). Su instalación es ideal para el exterior. Dispone de ventilación extra, debido a que la disipación del aire hacia el exterior se realiza por los cuatro lados.

Se pueden realizar auto-ventilados o estancos.



A



B



C



D



E

REFERENCIAS TEJADILLOS SERIE A - B - C

| REFERENCIA      | ANCHO  | FONDO |
|-----------------|--|-------|
| MVTJA3015       | 300  | 155   |
| MVTJA3821       | 380  | 210   |
| MVTJA4021       | 400  | 210   |
| MVTJA5021       | 500  | 210   |
| MVTJA6021       | 600  | 210   |
| MVTJA6030       | 600  | 300   |
| MVTJA8030       | 800  | 300   |
| MVTJA1030       | 1000   | 300   |
| MVTJA1025       | 1000   | 255   |
| MVTJA1225       | 1200   | 255   |
| MVTJA1230       | 1200   | 300   |
| Versión Serie B | Cambiar "A" por "B" a la referencia. Ej: "MVTJB3015" |       |
| Versión Serie C | Cambiar "A" por "C" a la referencia. Ej: "MVTJC3015" |       |

REFERENCIAS TEJADILLOS SERIE D

| REFERENCIA | ANCHO | FONDO |
|------------|-------|-------|
| MVTJD6040  | 600   | 400   |
| MVTJD6050  | 600   | 500   |
| MVTJD6060  | 600   | 600   |
| MVTJD6080  | 600   | 800   |
| MVTJD8040  | 800   | 400   |
| MVTJD8050  | 800   | 500   |
| MVTJD8060  | 800   | 600   |
| MVTJD8080  | 800   | 800   |

REFERENCIAS TEJADILLOS SERIE E

| REFERENCIA | ANCHO | FONDO |
|------------|-------|-------|
| MVTJE6080  | 600   | 800   |
| MVTJE6060  | 600   | 600   |
| MVTJE8080  | 800   | 800   |
| MVTJE8060  | 800   | 600   |

# ACCESORIOS PARA ARMARIOS Y CAJAS ELÉCTRICAS

## ZÓCALOS

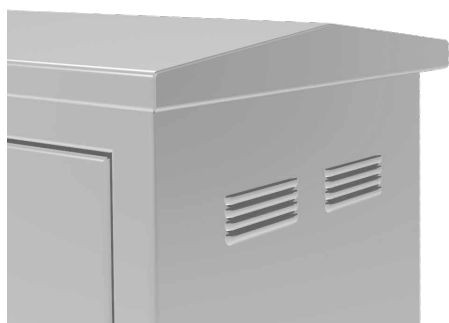
Zócalos en alturas de 100 y 200 mm. Permiten elevar el armario del suelo y conseguir un alojamiento extra para la entrada de cables, aumentan la separación entre el suelo y la puerta y son fácilmente desmontables en frontal y laterales.

A) Disponemos de zócalos ciegos en su parte inferior que aíslan y protegen el cableado de humedades.

B) Opcionalmente se puede colocar al zócalo el marco de anclaje o base que permite conseguir un agarre total del armario al suelo, evitando desplazamientos y movimientos.

Disponemos de 2 alturas. Configura la referencia:

| 1      | + | 2                      | + | 3                      |
|--------|---|------------------------|---|------------------------|
| Tipo   |   | Ancho                  |   | Alto                   |
| MVZA10 |   | 2 <sup>as</sup> cifras |   | 2 <sup>as</sup> cifras |
| MVZA20 |   | 2 <sup>as</sup> cifras |   | 2 <sup>as</sup> cifras |



## BRANQUIAS DE VENTILACIÓN

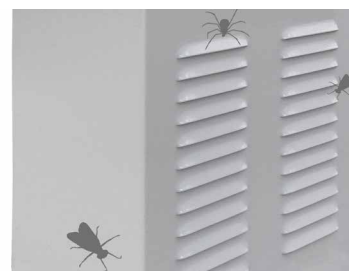
Colocadas tanto en el frontal de armario, como en el lateral, permiten un perfecto flujo de aire continuo en el interior del mismo. Estas en combinación con un ventilador de dos posiciones, permite la extracción o la impulsión de aire al interior del mismo.

REF: MVV011214

## BRANQUIAS ANTI INSECTOS

Conocemos el problema que supone la entrada de insectos en el interior del armario por la colocación de sistemas de refrigeración. Por esta misma razón Delvalle ha diseñado un sistema anti insectos fácilmente instalable y que acaba con el problema de una forma sencilla

REF: MVVRA



## AISLADOR ELÉCTRICO DE PLACA DE MONTAJE

Se colocan entre la placa y el cuerpo del armario y aíslan la placa de montaje respecto al armario eléctrico, adecuados para separar el cuerpo de la placa de montaje en el interior de armarios eléctricos pudiendo trabajar con tensiones de hasta 1200-1500 V y pudiendo soportar cortocircuitos.

REF: MVV30308 (30x26 mm)

REF: MVV35320 (35x29 mm)

# ACCESORIOS PARA ARMARIOS Y CAJAS ELÉCTRICAS

## TAPAS PASACABLES

Complemento ideal, es desmontable para poder realizar agujeros a su medida cómodamente, y viene embutida por lo que queda completamente integrada en el armario. Dependiendo de las medidas de anchura del armario se realizan una o dos tapas, permaneciendo su estanqueidad gracias a la junta que lleva incluida.

REF: MVV3512 (354x129 mm)

REF: MVV2590 (250x90 mm)



## TAPAS PASACABLES CORREDERAS

Gracias a estas tapas permitimos la entrada de cables entre ellas y son fácilmente desplazables. Consultar para más información.

## PLACA DE MONTAJE

Disponemos de placas montaje no perforadas y perforadas para la rápida instalación de componentes eléctricos:

- Acero inoxidable: se emplea para tapar y proteger los componentes electrónicos y evitar su manipulación.
- Acero galvanizado: es el más común. Con un baño de zinc, esta protegido contra corrosión y es de fácil mecanizado.
- Baquelita: se utiliza para aislar los diferentes componentes sujetos en la placa.

Este sistema permite ahorrar tiempos de montaje de más del 270% y se puede montar en horizontal y vertical con fácil instalación de los elementos mediante un clip, disponible en métrica M3, M4, M5, M6.

Configura la referencia (con las medidas del producto deseado):

|                                       |   |                        |   |                        |   |   |
|---------------------------------------|---|------------------------|---|------------------------|---|---|
| 1                                     | + | 2                      | + | 3                      | + | 4   |
| Tipo                                  |   | Ancho                  |   | Alto                   |   | Material  |
| MVPM: No perforada<br>MVPP: Perforada |   | 2 <sup>as</sup> cifras |   | 2 <sup>as</sup> cifras |   | I: Acero inoxidable<br>G: Acero galvanizado<br>B: Baquelita |



## CORREDERA PARA PLACA DE MONTAJE

Corredera para las placas de montaje para incorporar a los armarios con desplazamiento en profundidad de la placa de montaje logrando comodidad y un mejor acceso de montaje.

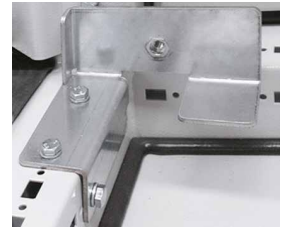
REF: MVCO01

# ACCESORIOS PARA ARMARIOS Y CAJAS ELÉCTRICAS

## SOPORTE PLACA

El soporte de la placa de serie ayuda en el reparto de pesos de la misma, así como en un buen anclaje y la posibilidad de desplazarla en profundidad en función de las necesidades.

Opcional modelo Titán.



## JUNTA HIDRÓFUGA

Nuestros armarios disponen de junta hidrófuga inyectada de serie, homologada UI, TÜV, CE. Delvalle coloca, de serie, en todos sus armarios eléctricos una junta de estanqueidad hidrófuga que evita la absorción de agua y líquidos, evitando así su paso al interior del armario. Resistente desde  $-40^{\circ}\text{C}$  a  $+100^{\circ}\text{C}$ .

## CHASIS MODULAR

El chasis modular para armarios eléctricos se utiliza para dividir el frontal de los armarios en varias secciones, y para la colocación rápida de instrumentación, utilizando carril din pueden obtenerse 54 mm. Estos chasis pueden cablearse y montarse fuera del armario para su posterior instalación y pueden colocarse en cualquier tipo de armario de nuestro catálogo, ya sean pequeños, grandes, doble puerta o modulares. Diseñamos el chasis que necesite a medida y sin coste extra.

REF: MVV01CH + ANCHO (2 primeros dígitos)  
+ ALTO (2 primeros dígitos)



## BASTIDOR PIVOTANTE RACK

La solución ideal para la colocación de toda la instrumentación, consiguiendo un acceso a la zona posterior de la misma fácil y cómoda. Características: fijación directa sobre el armario, con cierres o maneta en función de las necesidades del cliente, regulable en profundidad, sentido de apertura reversible, apertura máxima de la puerta  $120^{\circ}$  y múltiples posibilidades de montaje en armarios.

REF: Solo tiene que añadir a su referencia las letras "BP"

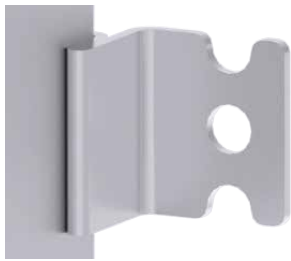
# ACCESORIOS PARA ARMARIOS Y CAJAS ELÉCTRICAS

## SOPORTE RACK

Solución interior que nos aporta múltiples soluciones para la colocación de componentes electrónicos, informáticos, de redes, de datos, etc.

Se trata de una estructura interior que se coloca en el armario, ya sea horizontal o verticalmente, permitiéndonos la colocación de los componentes necesarios. Juego de 2 unidades.

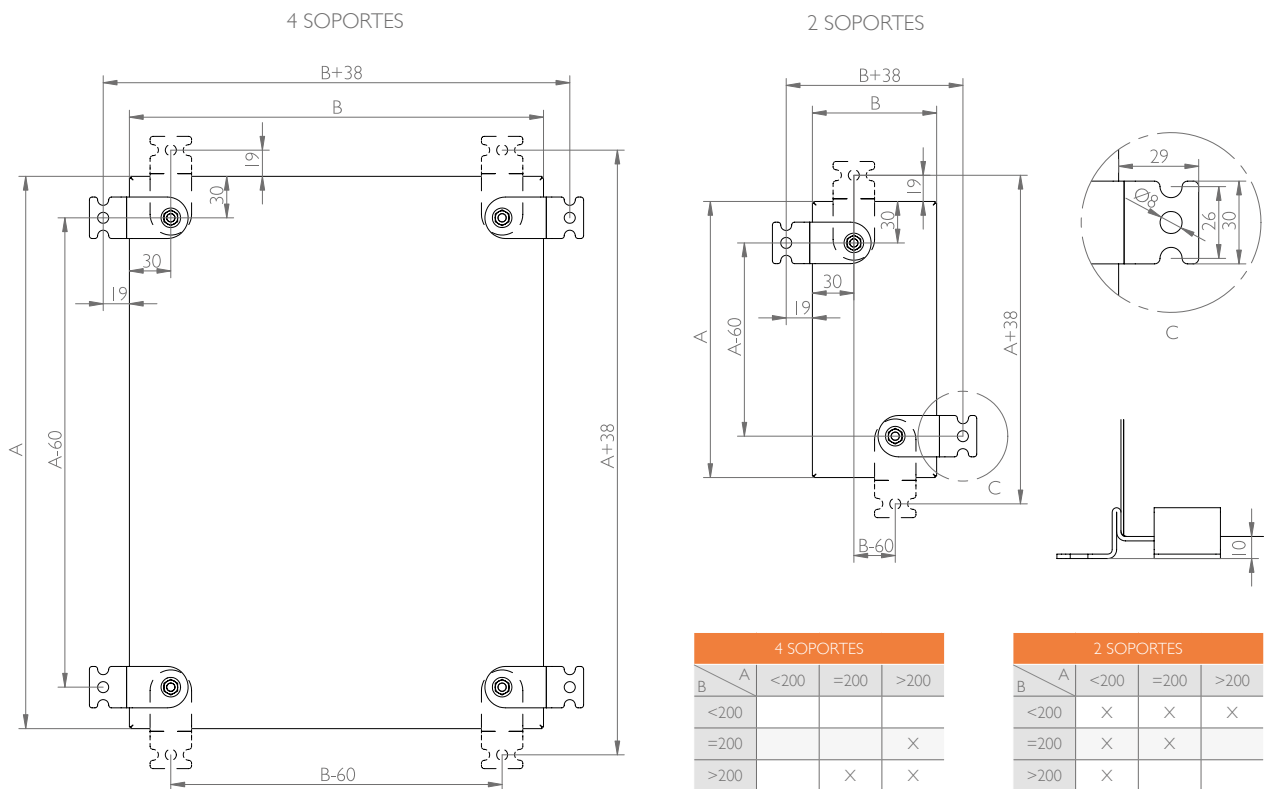
REF: MVV01SOP



## SOPORTE PARA ARMARIO MURAL

Se fijan desde el exterior 2 o 4 soportes dependiendo de las dimensiones de la envoltente y pueden situarse en posición vertical u horizontal indistintamente.

REF: MVSM01 (2 / 4 unidades)



## SOPORTE MONTAJE SOBRE POSTE

En ocasiones la colocación del armario no es habitual teniéndose que adaptar al entorno o a ciertas necesidades arquitectónicas. Por ello Delvalle ofrece la solución para montaje sobre poste, consiguiendo una fijación perfecta del armario.

REF: MVSM03



# ACCESORIOS PARA ARMARIOS Y CAJAS ELÉCTRICAS



## ANGULAR DE TRANSPORTE

En caso de realizar un armario de grandes dimensiones, o que alojemos en su interior un peso muy grande, Delvalle recomienda añadir el angular de transporte, que aporta resistencia en la manipulación de carga y descarga de los armarios. Ideal para los armarios modulares.

## CARRIL DIN

Fijación directa a la estructura en chapa galvanizada de 1,5 mm de espesor. Medidas 35 mm por 7,5 o 15 mm.

REF: MVCDIN01-I



## TRAVIESA GUIACABLES

Con la colocación de esta guía en el interior de la puerta conseguimos un perfecto orden en el cableado. Ideal en el caso de troquelados frontales para paso de instrumentación.

REF: MVTG01

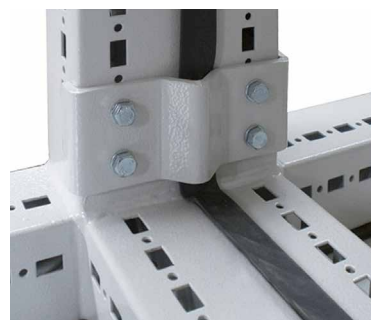
## KIT DE UNIÓN

Gracias a esta pieza conseguimos la unión de varias estructuras formando conjuntos.

Se coloca también una junta estanca con lo que, además de reforzar la unión con el conjunto, mantiene la estanqueidad del armario.

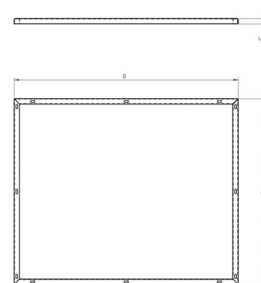
REF: MVPV001919 (Acero pintado)

REF: MVV1842 (Acero inoxidable)



## MARCO REFUERZO

El uso de un marco de refuerzo en nuestro armario, nos otorga más seguridad y consistencia, principalmente en la puerta, pero también en el resto de la estructura, sobretodo en armarios de gran envergadura. Aplicable en puertas a partir de 800 mm.



| REFERENCIAS | DIMENSIONES PUERTA (mm) |       |       | DIMENSIONES MARCO (mm) |           |           |
|-------------|-------------------------|-------|-------|------------------------|-----------|-----------|
| REFERENCIAS | ALTO                    | ANCHO | FONDO | ALTO -A-               | ANCHO -B- | FONDO -C- |
| MVV03       | 1000                    | 800   | 300   | 900                    | 700       | 20        |
| MVV03       | 1200                    | 800   | 300   | 1100                   | 700       | 20        |
| MVV03       | 1000                    | 1000  | 300   | 900                    | 900       | 20        |
| MVV03       | 1200                    | 1000  | 300   | 1100                   | 900       | 20        |
| MVV03       | 1000                    | 1200  | 300   | 1100                   | 1100      | 20        |
| MVV03       | 1000                    | 1200  | 300   | 900                    | 1100      | 20        |



# ACCESORIOS PARA ARMARIOS Y CAJAS ELÉCTRICAS

## BANDEJAS PORTACABLES

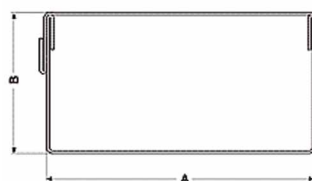
Dependiendo de las cargas de cables a soportar, Delvalle pone a su disposición la realización de diferentes anchos y longitudes de canalizaciones, bandejas portacables, todo ello en acero inoxidable.

Al ser diseñados y fabricados en acero inoxidable se evita el deterioro por corrosión con el paso de los años, y consiguiendo la mas alta calidad, diseño y seguridad en su instalación de cableado por el interior o exterior de las naves.

Disponible en cualquier espesor y ancho desde 1,2 mm a 2 mm.



| REFERENCIAS BANDEJA PORTACABLES |        |        |          |                    |
|---------------------------------|--------|--------|----------|--------------------|
| REFERENCIAS                     | A (mm) | B (mm) | LONGITUD | SUP.INTERIOR       |
| MVBP5060                        | 50     | 60     | 2500     | 27cm <sup>2</sup>  |
| MVBP1060                        | 100    | 60     | 2500     | 55cm <sup>2</sup>  |
| MVBP1560                        | 150    | 60     | 2500     | 85cm <sup>2</sup>  |
| MVBP1590                        | 150    | 90     | 2500     | 129cm <sup>2</sup> |
| MVBP2560                        | 250    | 60     | 2500     | 143cm <sup>2</sup> |
| MVBP2590                        | 250    | 90     | 2500     | 217cm <sup>2</sup> |
| MVBP3560                        | 350    | 60     | 2500     | 201cm <sup>2</sup> |
| MVBP3590                        | 350    | 90     | 2500     | 305cm <sup>2</sup> |



| REFERENCIAS SOPORTE |        |
|---------------------|--------|
| REFERENCIAS         | A (mm) |
| MVBPSP50            | 50     |
| MVBPSP10            | 100    |
| MVBPSP15            | 150    |
| MVBPSP25            | 250    |
| MVBPSP35            | 350    |



## BANDEJA EXTRAIBLE

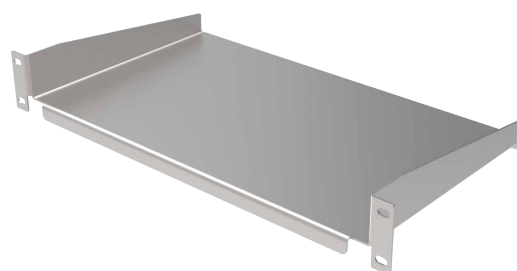
Esta solución nos permite una sencilla extracción de cualquier material que alojemos en el interior del armario gracias a las guías laterales que permiten mover tanto horizontal, como verticalmente las bandejas interiores. En diferentes fondos y capacidades de carga.

REF: MVV0160EXT

## BANDEJA FIJA

Fijada directamente a la estructura del armario, con ella conseguimos una separación dentro del mismo, así como un apoyo para objetos; con perforaciones para mejorar la circulación interior.

REF: MVV0116050



# ACCESORIOS PARA ARMARIOS Y CAJAS ELÉCTRICAS



## MESA ABATIBLE

Construidas en acero o galvanizado, se fija directamente al cuadro refuerzo de la puerta, siendo regulable en altura cada 25mm y teniendo la posibilidad de situar la bandeja en 4 posiciones diferentes.

REF: MVV600600

## PORTADOCUMENTOS

Para alojar planos de esquemas eléctricos, documentos, etc; es resistente porque esta fabricado en acero inoxidable y su fijación se realiza mediante tornillos o cinta autoadhesiva.

REF: MVPD503055 (500x300x55 mm)

REF: MVPD302045 (300x200x45 mm)

REF: MVPD191825 (190x180x25 mm)



## TECLADO PC ANTIVANDÁLICO

El teclado PC antivandálico inoxidable IP65 es ideal para ambientes de exterior y/o condiciones extremas; es resistente a impactos, lluvia, agua y líquidos. Compatible con Windows y otros sistemas, es ideal para armarios PC, kioscos o puntos de información. Dispone de garantía y alta calidad de teclas con más 1.000.000 de clics.

REF: MVV1292

## PEDESTAL

Pie soporte de fijación de los armarios al suelo, fabricado en acero. Permite la colocación de los armarios donde sea necesaria una protección y distancia de los cables de entrada y salida en instalaciones exteriores e interiores. Medidas de 500 a 1200 mm de altura.

REF: MVAPE01



## CÁNCAMO

Con medidas desde M12 hasta M20 en acero cincado. Se fijan directamente sobre el cuerpo del armario, incluso con la posibilidad de montarlos con el tejadillo instalado.

REF: MVCA01

# ACCESORIOS PARA ARMARIOS Y CAJAS ELÉCTRICAS



## PATAS Y RUEDAS

Para armarios que necesitan nivelación o que tengan que ser trasladados. Las patas son regulables en altura, antideslizantes y anti vibración, permiten un buen asiento en superficies irregulares y consigue preservar las partes delicadas de los armarios. Las ruedas disponen de soporte en acero y rueda de nylon.

REF: MVPT01 (Pata)

REF: MVV02RUE (Rueda)

## FINAL DE CARRERA

El final de carrera para armario consigue un perfecto control de la iluminación del armario y un ahorro energético previniendo cualquier gasto ocasionado por el olvido del apagado.

REF: MVLC260I



## CAJAS Y ARMARIOS PARA ALMACENAJE DE UPS

Delvalle puede incluir en sus cuadros electricos sistemas de alimentacion ininterumpida llamados SAI, o UPS. La solución óptima universalmente adoptada es la de almacenar energía en una batería de acumuladores. Pudiendo obtener una continuidad de suministro de corriente alterna a base de convertir la corriente continua de dicha batería en una corriente alterna de las mismas características que la red comercial, pero sin interrupciones.

## SISTEMA DE BLOQUEO PARA PUERTAS

Sistema de bloqueo para armarios compactos de varias puertas contiguas, la puerta principal bloquea el acceso a otras puertas secundarias.

Cuando se desbloquea el sistema en la puerta principal, el acceso a las puertas secundarias está permitido y a su vez, el sistema impide cerrar la puerta principal si las secundarias no están cerradas previamente.



## SOLUCIONES A MEDIDA DELVALLE

*Desde hace 50 años trabajamos pensando en nuestros clientes, juntos con energía y dinamismo hacia un objetivo común. Generar y aportar valor a nuestros clientes a través de la asesoría y fabricación de armarios eléctricos a medida y sistemas de climatización.*

*Desde nuestras instalaciones damos servicio a mercados tanto nacionales como internacionales, teniendo el aval de grandes compañías que confían en nuestro buen hacer. Disponemos de certificaciones reconocidas en las exigentes normativas a nivel mundial.*

*Servicio ágil en un plazo máximo de 3 semanas desde la recepción del pedido. Totalmente flexibles, para todos los formatos y dimensiones. Somos el fabricante con mayor dimensiones certificadas en el mundo.*



CAJAS Y ARMARIOS  
ELÉCTRICOS INOXIDABLES



ARMARIOS DE INTEMPERIE  
ESTANCOS



SOLUCIONES ELÉCTRICAS  
PARA NÚCLEOS URBANOS



ARMARIOS Y CAJAS  
GALVANIZADAS

## CAJAS Y ARMARIOS ATEX



### CAJAS HIGIÉNICAS CON TECHO INCLINADO



### CAJAS ELÉCTRICAS IP66, IP67, IP68 Y IP69K

¿Necesita en su proyecto de cajas eléctricas estancas desde IP55, IP66, IP69K y/o altos grados de estanqueidad por inmersión IP67 o IP68? Tenemos la solución específica necesaria para dado somos líderes en el diseño a medida desde hace más de 45 años, diseñamos específicamente soluciones de cajas con alta estanqueidad y armarios eléctricos estancos homologados a la normativa internacional de estanqueidad EN 60529:2018 que aseguran su proyecto en cualquier ubicación y condiciones climatológicas, sirviendo tanto para interior como para usos en la intemperie.



### VENTILACIÓN PARA ARMARIOS ELÉCTRICOS



### PRENSAESTOPAS PARA ARMARIOS ELÉCTRICOS





## **INDUSTRIAL ENCLOSURE SOLUTIONS**



Paso del Prao, 6. 01320 Oyón (Álava). España  
Telf. +34 945 601 381  
comercial@delvalle.es | [www.delvallebox.com](http://www.delvallebox.com)

**Contacta con nosotros, estamos a tu disposición**