



Enclosures & Cabinets for Special Requirements  
comercial@delvalle.es | www.delvallebox.com

# COFFRET DE COMMANDE ET LE BRAS MOBILE INOX SÉRIE COBRA IP66



**10**  
ANS

ANTI-CORROSION  
INOXYDABLE  
GARANTIE

**5**  
ANS

PIECES MÉCANIQUES  
GARANTIE





## NOUS SOMMES À VOTRE DISPOSITION

Plus de **45 ans d'expérience** en offrant des **solutions** aux clients les plus exigeants, qui font appel à des caractéristiques et des comportements bien concrets selon leurs secteur et besoins.

## NOUS ALLONS LÀ OU VOUS ALLEZ

Notre **engagement** est de nous rapprocher de nos clients et leurs offrir un **service exceptionnel**, tout en alliant une vaste et avant-gardiste gamme de produits à des prix compétitifs.

## STANDARDS QUALITÉ

Nous utilisons uniquement des matériaux provenant d'entreprises de **1ère qualité**, adaptés et certifiés. Notre **réussite** s'explique par l'assurance de la qualité: ISO 9001, SGS, UL, TÜV, ISO 14000 et OHSAS 18001.

## PERSONNALISEZ VOTRE ARMOIRE COMPLÈTEMENT

Notre production est organisée afin de répondre à vos **attentes à la demande et sur mesure**. Personnalisation de la couleur et de **multiples normes de protection** grâce à la propre ligne de peinture.

### CONSULTEZ-NOUS

Confidentialité, la fiabilité et la qualité.

[www.delvallebox.com](http://www.delvallebox.com)  
[comercial@delvalle.es](mailto:comercial@delvalle.es)  
 +34 945 601 381

### Contactez notre service technico-commercial.

Une équipe de professionnels avec une grande expérience et capacité à résoudre toutes vos questions.



# COFFRET DE COMMANDE ET LE BRAS MOBILE INOX

## SÉRIE COBRA IP66



Modèle A (coins carrés)



Modèle B (coins arrondis)

**Spécialement Conçu  
Pour Le Placement D'écrans,  
Contrôleurs,...**

Les boîtiers de commande (terminal d'opérateur) combinent le design avec fonctionnalité et versatilité.

Ils sont utilisés pour l'installation d'écrans, boutonnerie, automates, HMI... et améliorent le contrôle de la machine.

Ils ont un système solide de tubes en acier inoxydable avec un diamètre de 48mm, et des éléments rotatifs en aluminium coulé (haute résistance RAL 9011) qui permettent de déplacer le panneau. Ils sont fabriqués complètement en acier inoxydable A304L, et en option, acier inoxydable A316L dans les zones les plus exigeantes.

Deux modèles de boîtiers sont disponibles : le boîtier avec des angles droits (modèle A) ou avec des angles arrondis (modèle B) et design plus élégant.

Plaque démontable d'épaisseur de 2mm pour accéder à l'intérieur du boîtier.

➔ [POUR PLUS D'INFORMATION, CLIQUEZ ICI](#)

### APPLICATIONS

Les boîtiers de commande sont conçus pour l'installation d'écrans, HMI, boutonnerie, et tous autres composants nécessaire pour améliorer le contrôle de la machine. Ils sont fixés au pied de la machine avec un système de bras mobile. Système facile de contrôle de machines alimentaires, pharmaceutique et de packaging.



Modèle A (coins carrés)  
Modèle B (coins arrondis)

## AVANTAGES

- Installation facile des composants dans les deux versions du boîtier.
- Solidité, résistance et longue durée de service.
- Étanchéité IP66 grâce au joint injecté dans le couvercle.
- Option de fabrication en acier inoxydable A316L, pour une meilleure résistance à la corrosion.
- Mobilité du boîtier grâce au système de bras-support.
- Fabrication sur mesure : toutes dimensions sont disponibles. Perçages dans le boîtier pour l'installation des composants.

## RÈGLEMENTATION

- Étanchéité jusqu'à IP66 (W) selon la Norme IEC 60529.
- Résistance contre impact IK10 selon la Norme IEC 62262.
- Fabriqué selon la Directive 2014/35/UE.
- Conforme à la réglementation RoHs.

## OPTIONS

- Fabrication en acier inoxydable A316L (EN 1.4404).
- Jusqu'à IP69K - DIN 40050-9.
- Deux modèles de fabrication: angles droits / angles arrondis.
- Couvercle plein, transparent en polycarbonate ou transparent en verre trempé.
- Supports pour permettre le déplacement du boîtier à la position optimale.
- Système de bras mobile avec plusieurs formes : bras droit, bras en L, bras en U et bras en Z.
- Option de placer le boîtier sur un piédestal en acier inoxydable.
- Option de serrures : sur le frontale ou sur les côtés (seulement disponibles pour les modèles avec des angles droits).
- Version CEM selon la Norme 2014/30/UE de compatibilité électromagnétique.



Modèle bras U2



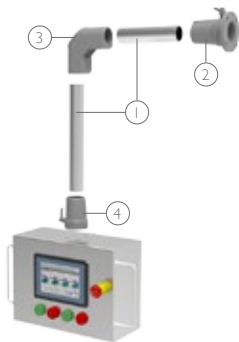
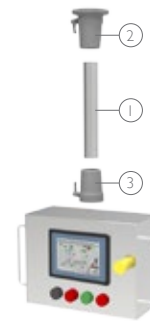
Modèle bras droit  
(serrures les côtés)

CRÉATION  
SUR MESURE

PLAN ET RÉFÉRENCES ARM MOBILE

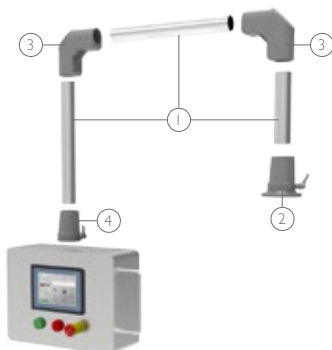
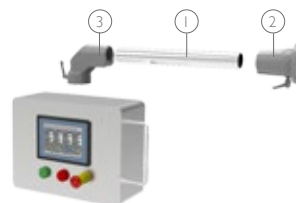
DIMENSIONS TUBE EN ACIER INOXYDABLE Ø = 48,3mm	
RÉFÉRENCES	LONGUEUR (mm)
MVBR01	0 < x ≤ 250
MVBR02	250 < x ≤ 500
MVBR03	500 < x ≤ 750
MVBR04	750 < x ≤ 1000
MVBR05	1000 < x ≤ 1500

DROT	
PIECES	RÉFÉRENCES
1	MVBR__
2	MVSC-R01
3	MVSC-R02



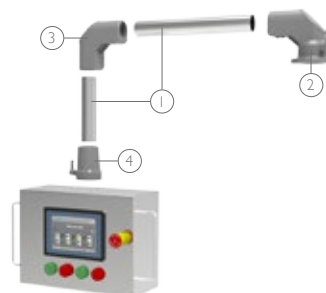
FORME L - OPTION 1	
PIECES	RÉFÉRENCES
1	MVBR__
2	MVSC-R02
3	MVSC-C
4	MVSC-R01

FORME L - OPTION 2	
PIECES	RÉFÉRENCES
1	MVBR__
2	MVSC-R02
3	MVSC-90/2

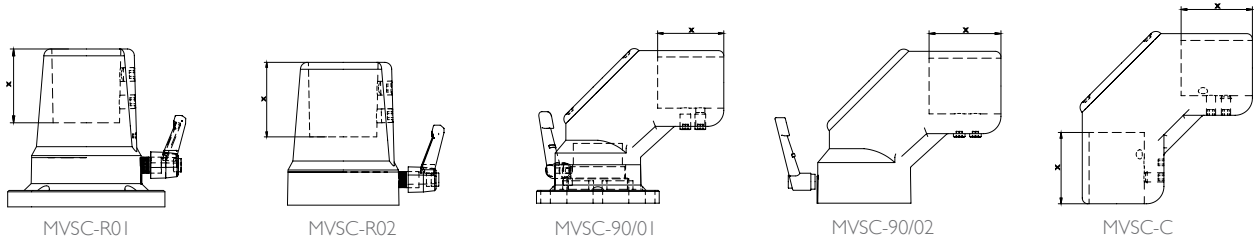


FORME U - OPTION 1	
PIECES	RÉFÉRENCES
1	MVBR__
2	MVSC-R01
3	MVSC-C
4	MVSC-R02

FORME U - OPTION 2	
PIECES	RÉFÉRENCES
1	MVBR__
2	MVSC-90/1
3	MVSC-C
4	MVSC-R02

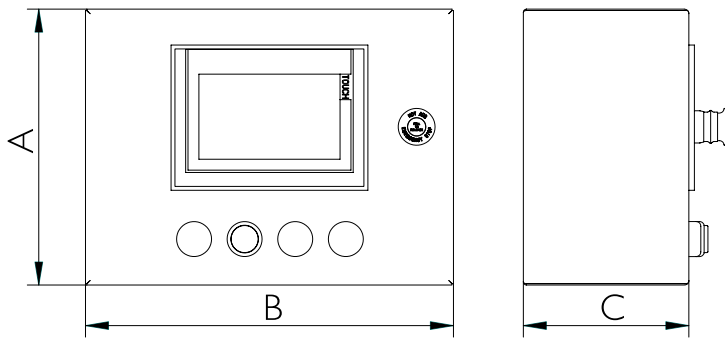


LONGUEUR DU TUBE CACHÉ DANS LES PARTIES	
RÉFÉRENCES	LONGUEUR (mm)
MVSC-R01	53
MVSC-R02	53
MVSC-90/01	53
MVSC-90/02	58
MVSC-C	58 des deux côtés



## PLAN ET RÉFÉRENCES

➔ CLIQUEZ ICI POUR TÉLÉCHARGER LES FICHIERS CAD - PLANS - CERTIFICATS



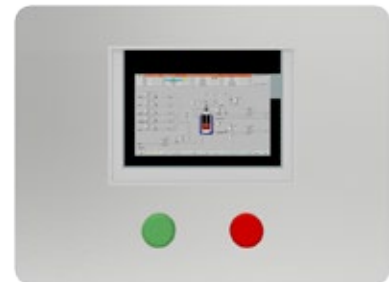
MODÈLE A (COINS DROITS)			
RÉFÉRENCES	DIMENSIONS		
	HAUTEUR - A -	LARGEUR - B -	PROFON - C -
MVCR233316A	230	330	160
MVCR332316A	330	230	
MVCR324316A	320	430	
MVCR433216A	430	320	
MVCR404016A	400	400	
MVCR386016A	380	600	
MVCR603816A	600	380	



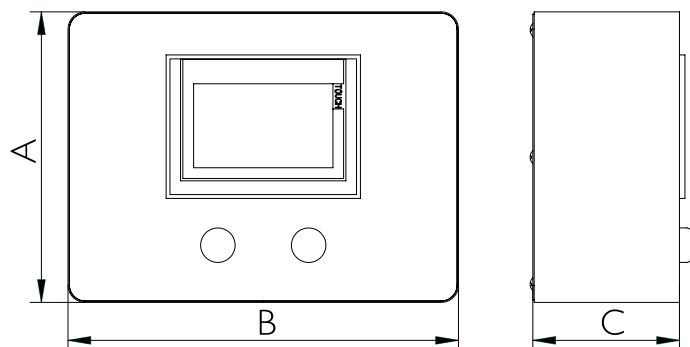
**5 ANS**  
PIECES MÉCANIQUES GARANTIE

CRÉATION SUR MESURE

**10 ANS**  
ANTI-CORROSION INOXYDABLE GARANTIE



MODÈLE B (COINS ARRONDIS)			
RÉFÉRENCES	DIMENSIONS		
	HAUTEUR - A -	LARGEUR - B -	PROFON - C -
MVCR233316B	230	330	160
MVCR332316B	330	230	
MVCR324316B	320	430	
MVCR433216B	430	320	
MVCR404016B	400	400	
MVCR386016B	380	600	
MVCR603816B	600	380	





## DELVALLE AUTRES SOLUTIONS

➔ POUR PLUS D'INFORMATION, CLIQUEZ ICI

[www.delvallebox.com](http://www.delvallebox.com)

[comercial@delvalle.es](mailto:comercial@delvalle.es)

+34 945 601 381

AUSSI ONLINE

COFFRETS ELECTRIQUES  
ACIER INOXYDABLE



ARMOIRES ELECTRIQUES  
D'EXTÉRIEURS



ARMOIRES RACK 19 RESEAUX  
TELECOMS OUTDOOR IP



ARMOIRES ET COFFRETS  
ACIER GALVANISÉ PEINT



COFFRETS ARMOIRES  
HYGIENIC DESIGN



BOÎTES EN ALUMINIUM



# DELVALLE AUTRES SOLUTIONS

➔ POUR PLUS D'INFORMATION, CLIQUEZ ICI

[www.delvallebox.com](http://www.delvallebox.com)

[comercial@delvalle.es](mailto:comercial@delvalle.es)

+34 945 601 381

AUSSI ONLINE

ARMOIRES COFFRETS  
ELECTRIQUES ACIER PEINT



VENTILATION ET CLIMATISATION



COFFRETS ARMOIRES  
NEMA TYPE I-3R-4X-12



ARMOIRE MODULAIRE  
DE DISTRIBUTION



COFFRETS ARMOIRES  
ELECTRIQUES CEM



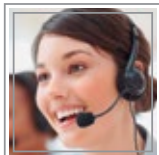
PRESSE-ÉTOUPES  
ET PASSE-CÂBLE







Enclosures & Cabinets for Special Requirements



Paso del Prao, 6. 01320 Oyón (Álava). Spain  
T. +34 945 601 381  
[www.delvallebox.com](http://www.delvallebox.com) - [comercial@delvalle.es](mailto:comercial@delvalle.es)  
*Contactez nous, nous sommes à votre disposition*

