



Enclosures & Cabinets for Special Requirements  
comercial@delvalle.es | www.delvallebox.com

# PUPITRE DESMONTABLE ACERO

## SERIE ATRIUM IP66





## NOS PONEMOS A TU DISPOSICIÓN

Más de **45 años de experiencia** dando **soluciones** a clientes exigentes que requieren unas características y comportamientos muy concretos según su sector y necesidades.

## VAMOS DONDE TU VAYAS

Nuestro **compromiso** es acercarnos a nuestros clientes y ofrecerles un **servicio excepcional**, combinando una avanzada y amplia gama de productos a precios muy competitivos.

## ALTOS ESTÁNDARES DE CALIDAD PENSADOS EN TÍ

Sólo empleamos materiales procedentes de empresas de **1ª calidad**, adecuados y certificados. Nuestro **éxito** se debe al aseguramiento de la calidad: ISO 9001, SGS, UL, TÜV, ISO 14000 y Ohsas 18001.

## PERSONALIZA TU ARMARIO TOTALMENTE

Nuestra producción está organizada para atender **bajo demanda y a medida**. Personalización del color total y **múltiples normativas de protección** gracias a la línea de pintado propia.

## CONSÚLTANOS

Confidencialidad, seriedad y calidad

[www.delvallebox.com](http://www.delvallebox.com)  
[comercial@delvalle.es](mailto:comercial@delvalle.es)  
+34 945 601 381

TAMBIÉN ONLINE

**Póngase en contacto con nuestro departamento técnico comercial.**

Un equipo de profesionales con elevada experiencia y capacidad para resolver todas sus consultas.



# PUPITRE DESMONTABLE ACERO

## SERIE ATRIUM IP66



Ejemplos



### Amplio Espacio de Montaje y Gran Accesibilidad

Pupitre desmontable Serie Atrium, elegante y funcional, construido en tres partes para poder elegir en cada una de ellas la que mas se adapte a la necesidad de cada instalación, de fácil acceso para el operador, fabricado en acero pintado, su diseño permite una estanqueidad IP66 (en una puerta, IP55 en dos puertas) y la máxima resistencia IK10. Puerta superior con amortiguadores que facilitan su apertura y retención, fondo desmontable, bisagras ocultas. Su canal vierte aguas evita el contacto de líquidos con la junta de poliuretano homologada UL sin uniones, la apertura de la puerta es de 130° lo que facilita el acceso interior. Se incluyen pernos de masa. Pintado en pintura estándar texturado RAL 7032 o 7035.

➔ [HAZ CLICK AQUÍ Y AMPLIA INFORMACIÓN](#)



## APLICACIONES

Especialmente diseñado para tener la máxima flexibilidad respecto a su uso. Gracias a esto lo podemos ver en controles de maquinas, sistemas de control, control de la distribución eléctrica, redes industriales, colocación de automatismos o entorno industrial en general.



## CARACTERÍSTICAS

- Amplio espacio de montaje y gran accesibilidad.
- Gran robustez del conjunto.
- Apertura de la puerta a 130°.
- De serie con cierre de doble bit.
- Perfecta estanqueidad gracias a las juntas utilizadas en las uniones.
- Gran versatilidad, por lo que puede aplicarse a casi cualquier ámbito.
- Delvalle realiza bajo pedido cualquier medida que se adapte a sus necesidades, incluyéndose agujeros, canales formas, tanto en la puerta como en la envolvente.
- Resistencia y durabilidad.
- Soluciones especiales a medida.
- Dividido en tres partes, perfecta ergonomía.
- Amplia gama de modelos disponibles.
- Acabado en RAL 7035.

## OPCIONES

- A la medida según su necesidad.
- Tapa inferior pasacables. Patas metálicas o ruedas. Zócalos.
- Puerta transparente de policarbonato o cristal templado.
- Acabado en pintura texturizada con otros colores RAL bajo pedido.
- Placa de montaje aislante (baquelita) o en acero pintado.
- Junta de protección electromagnética EMC entre marco y las superficies de contacto. Garantizando una perfecta conexión eléctrica. Norma CEE 89/336.

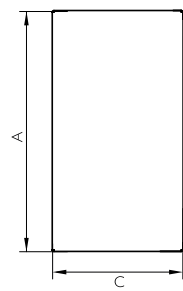
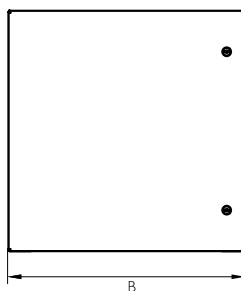
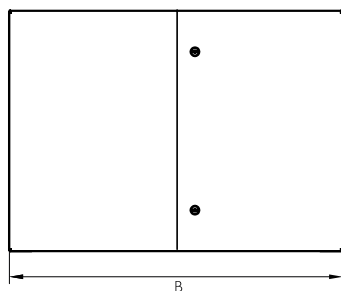
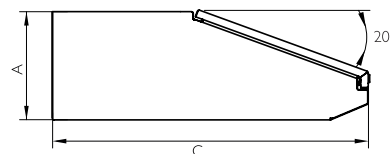
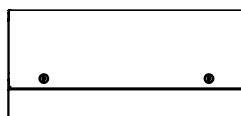
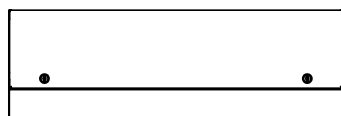
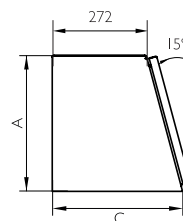
## NORMATIVA

- Hasta IP66 según Norma IEC EN 62208 y EN 60529.
- Grado de Resistencia contra impacto IK10 según Norma IEC 62208 y EN 50102.
- Construidos bajo normativas CE de baja tensión. 2006/95/CE.
- Máximo voltaje 1000V.
- Resistencia a la temperatura: desde -40°C +100°C (reducida exposición +160°C).
- Opcional junta silicona: desde -60°C a +180°C (reducida exposición hasta +350°C).

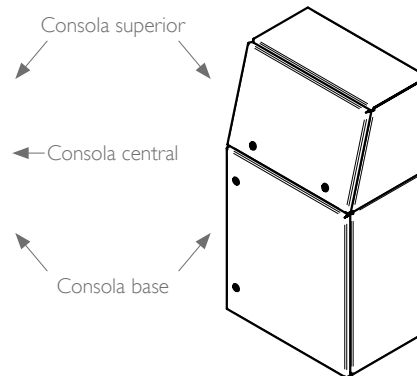
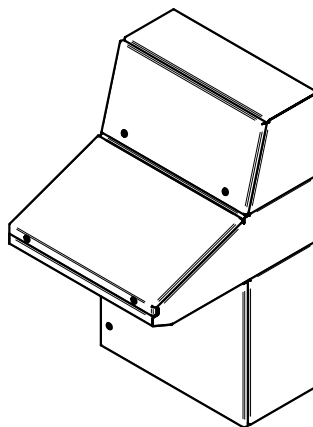
# PUPITRE DESMONTABLE ACERO SERIE ATRIUM IP66

## PLANO

➔ [CLICK AQUÍ PARA DESCARGAR FICHEROS CAD - PLANOS - CERTIFICADOS](#)



## REFERENCIAS



REFERENCIAS	DIMENSIONES (mm)		
	ALTO - A -	ANCHO - B -	FONDO - C -
MPHCS406038	400	600	380
MPHCS408038		800	
MPHCS401038		1000	
MPHCS401238		1200	
MPHCS401438		1400	
MPHCS401638		1600	

REFERENCIAS	DIMENSIONES (mm)		
	ALTO - A -	ANCHO - B -	FONDO - C -
MPHCC316091	314	600	918
MPHCC318091		800	
MPHCC311091		1000	
MPHCC311291		1200	
MPHCC311491		1400	
MPHCC311691		1600	

REFERENCIAS	DIMENSIONES (mm)		
	ALTO - A -	ANCHO - B -	FONDO - C -
MPHCB706038	700	600	380
MPHCB708038		800	
MPHCB701038		1000	
MPHCB701238		1200	
MPHCB701438		1400	
MPHCB701638		1600	



# Consúltanos sin compromiso

*Confidencialidad, seriedad y calidad*

## DELVALLE TE OFRECE SOLUCIONES INTEGRALES

[www.delvallebox.com](http://www.delvallebox.com)

[comercial@delvalle.es](mailto:comercial@delvalle.es)

+34 945 601 381

TAMBIÉN ONLINE

→ HAZ CLICK AQUÍ Y AMPLIA INFORMACIÓN

ARMARIOS Y CAJAS ELÉCTRICAS  
ACERO INOXIDABLE



ARMARIOS ELÉCTRICOS  
DE INTEMPERIE ESTANCOS



RACKS DE 19 EXTERIORES  
TELECOMUNICACIONES IP



ARMARIOS Y CAJAS ELÉCTRICAS  
EN GALVANIZADO



ARMARIOS Y CAJAS  
HYGIENIC DESIGN



CAJAS Y ARMARIOS ELÉCTRICOS  
EN ALUMINIO



## DELVALLE TE OFRECE SOLUCIONES INTEGRALES

www.delvallebox.com  
comercial@delvalle.es  
+34 945 601 381

TAMBIÉN ONLINE

→ HAZ CLICK AQUÍ Y AMPLIA INFORMACIÓN

CAJAS Y ARMARIOS ELÉCTRICOS  
DE ACERO PINTADO



VENTILACIÓN Y CLIMATIZACIÓN  
DE ARMARIOS ELÉCTRICOS



CAJAS Y ARMARIOS  
NEMA TYPE 1-3R-4X-12



CAJAS Y ARMARIOS ELÉCTRICOS  
DE DISTRIBUCIÓN



CAJAS Y ARMARIOS  
ELÉCTRICOS EMC



PRENSAESTOPAS  
Y PASOS DE CABLE





Enclosures & Cabinets for Special Requirements



Paso del Prao, 6. 01320 Oyón (Álava). Spain  
T. +34 945 601 381  
[www.delvallebox.com](http://www.delvallebox.com) - [comercial@delvalle.es](mailto:comercial@delvalle.es)  
**Contacta con nosotros, estamos a tu disposición**

