



Enclosures & Cabinets for Special Requirements  
comercial@delvalle.es | www.delvallebox.com

# ARMARIO INOXIDABLE MONTAJE MURAL

## SERIE LUXOR AMPHIBOX IP67



**GARANTÍA**  
ANTICORROSIÓN  
INOXIDABLE



**GARANTÍA**  
PARTES MECÁNICAS





## NOS PONEMOS A TU DISPOSICIÓN

Más de **45 años de experiencia** dando **soluciones** a clientes exigentes que requieren unas características y comportamientos muy concretos según su sector y necesidades.

## VAMOS DONDE TU VAYAS

Nuestro **compromiso** es acercarnos a nuestros clientes y ofrecerles un **servicio excepcional**, combinando una avanzada y amplia gama de productos a precios muy competitivos.

## ALTOS ESTÁNDARES DE CALIDAD PENSADOS EN TÍ

Sólo empleamos materiales procedentes de empresas de **1ª calidad**, adecuados y certificados. Nuestro **éxito** se debe al aseguramiento de la calidad: ISO 9001, SGS, UL, TÜV, ISO 14000 y Ohsas 18001.

## PERSONALIZA TU ARMARIO TOTALMENTE

Nuestra producción está organizada para atender **bajo demanda y a medida**. Personalización del color total y **múltiples normativas de protección** gracias a la línea de pintado propia.

## CONSÚLTANOS

Confidencialidad, seriedad y calidad

www.delvallebox.com  
comercial@delvalle.es  
+34 945 601 381

TAMBIÉN ONLINE

**Póngase en contacto con nuestro departamento técnico comercial.**

Un equipo de profesionales con elevada experiencia y capacidad para resolver todas sus consultas.



# ARMARIO INOXIDABLE MONTAJE MURAL

## SERIE LUXOR AMPHIBOX IP67

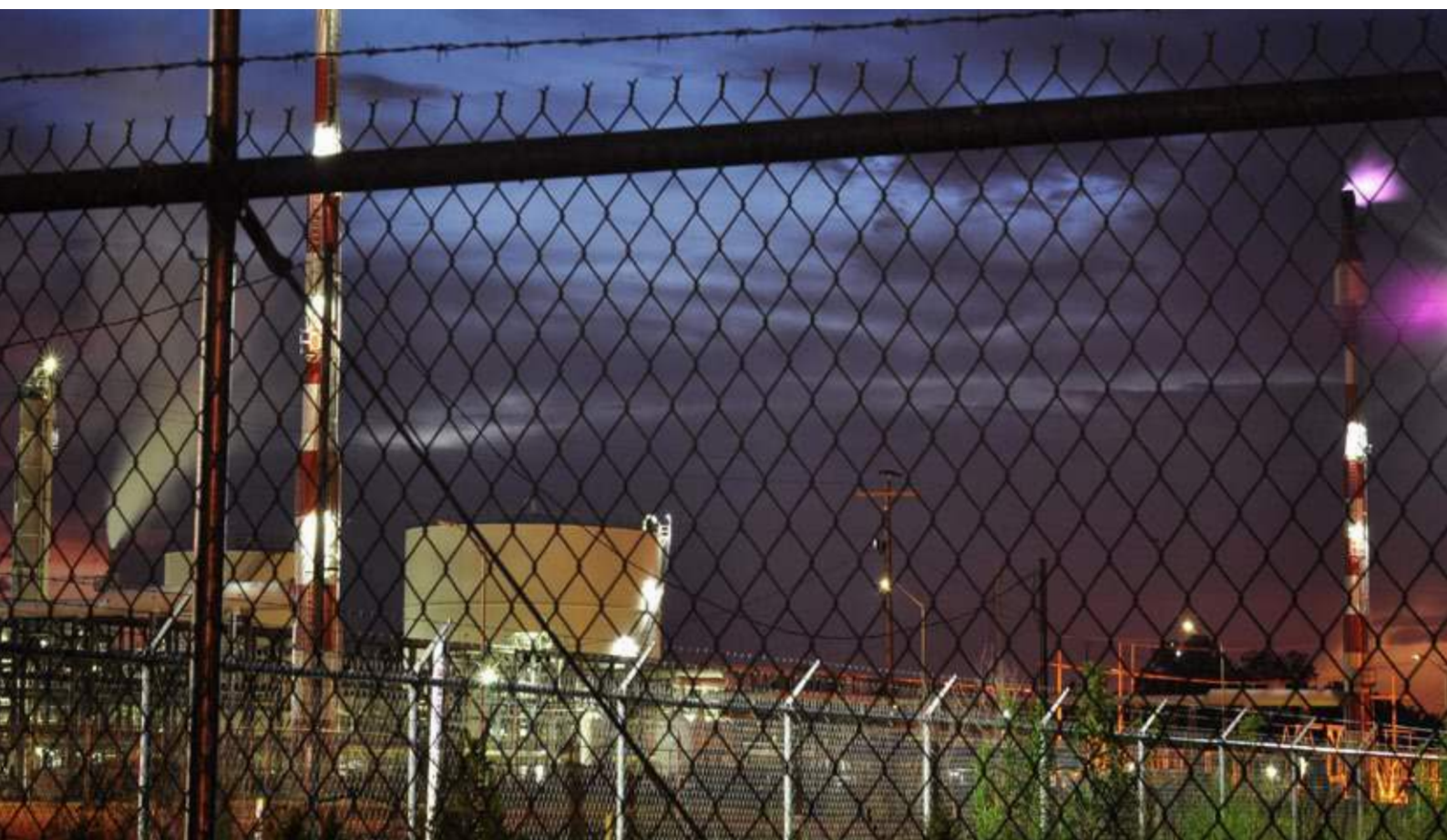


Ejemplo

**Ofrecemos una Perfecta Estanqueidad  
para Proteger tus Aplicaciones  
Eléctricas y Electrónicas**

La nueva gama de cajas eléctricas murales, Serie Luxor Amphibox® IP67 fabricadas en acero inoxidable AISI 304L & AISI 316L, combinan unas características ideales para aplicaciones eléctricas y electrónicas, donde la perfecta estanqueidad y seguridad contra el polvo y el agua sean imprescindibles. La característica más apreciada es la facilidad de desmontaje mediante tornillos, y con puerta giratoria izquierda que permite la actuación en el interior del cuadro sin necesidad de desmontaje o pérdida de la puerta.

➔ [HAZ CLICK AQUÍ Y AMPLIA INFORMACIÓN](#)



## APLICACIONES

Esta combinación de características de estanqueidad y resistencia lo hacen ideal para el alojamiento interior de aparatos electrónicos y eléctricos en entornos adversos de intemperie.



## NORMATIVA

- IP67 (también en dos puertas con montante y dos placas) bajo Norma IEC EN 62208 y EN 60529. Sumergible de 1 m durante corto periodo de tiempo (30 minutos).
- Resistencia al impacto IK10 según Norma IEC 62208 y EN 62262.
- CE según norma baja tensión 2014/35/UE.
- Cumple normativa RoHS.
- Resistencia a la corrosión C5M, según norma ISO 12944 (AISI 316).
- Máximo voltaje 1000 V.
- Resistencia a la temperatura: desde -40°C a +100°C (reducida exposición +160°C).
- Opcional junta silicona: desde -60°C a +180°C (reducida exposición hasta +350°C).

## OPCIONES

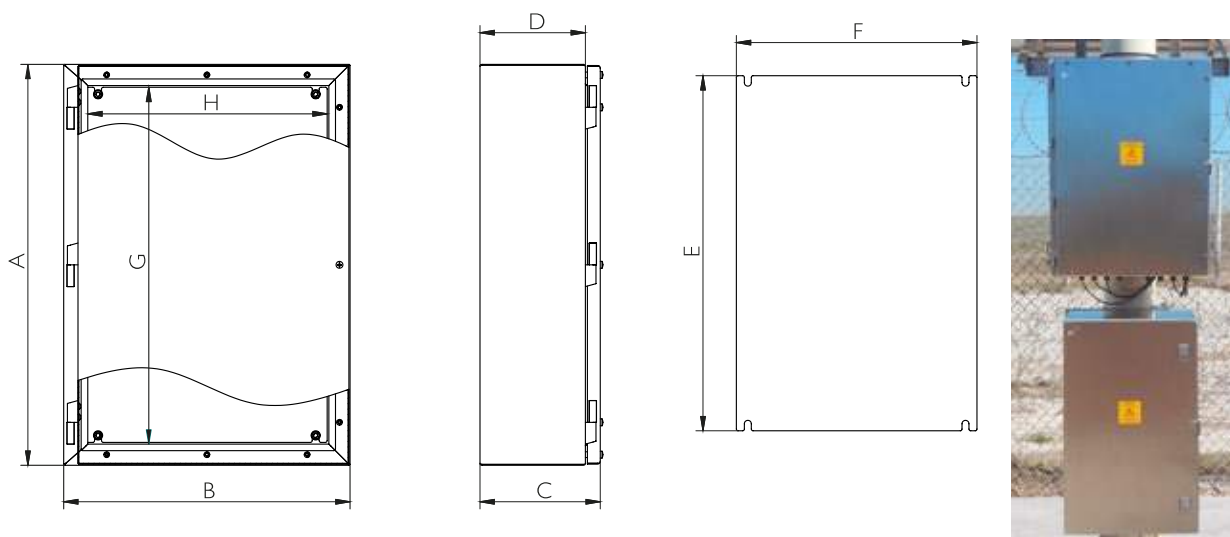
- A la medida según su necesidad.
- Aconsejamos nuestros prensaestopas de acero inoxidable IP68 para el paso de cables.
- Fabricación en acero inoxidable AISI 316L EN 14404.
- Acabado en pintura texturizada con otros colores RAL bajo pedido.
- Placa de montaje aislante (baquelita) o en acero inoxidable.
- Versión EMC según norma 2014/30/UE de compatibilidad electromagnética.
- Opción apertura mediante maneta con 3 puntos de enclavamiento.

## VENTAJAS

- El sellado permite la protección total contra polvo y resistente a inmersión 30 min. 1 m.
- Este tipo de cajas combinan la resistencia a la corrosión y al impacto las más altas del mercado IK10.
- Realización monobloc que consigue una perfecta estanqueidad y resistencia al impacto.
- Con canal vierteaguas que evita el contacto de líquidos con la junta de poliuretano.
- Perfecta estanqueidad.
- Se entrega con film protector que evita arañazos y rozaduras durante su manipulación.
- Protección total contra polvo y agua.
- Ideal para intemperie o condiciones adversa.
- Inox AISI 304L o AISI 316L.
- Grandes dimensiones disponibles. Hasta 1200x1200 mm.
- Homologación IP67.

## PLANO

➔ [CLICK AQUÍ PARA DESCARGAR FICHEROS CAD - PLANOS - CERTIFICADOS](#)



**5**  
AÑOS  
GARANTÍA  
PARTES MECÁNICAS



**10**  
AÑOS  
GARANTÍA  
ANTICORROSIÓN  
INOXIDABLE

## REFERENCIAS

REFERENCIAS	DIMENSIONES (mm)										
	ALTO -A-	ANCHO -B-	FONDO -C-	BOCA ACCESO -GxH-	FONDO ÚTIL -D-	ÁREA MECANIZABLE			MEDIDAS PLACA -ExF-	PESO (Kg)	VOLUMEN (m <sup>3</sup> )
PUERTA CIEGA						PUERTA	LATERAL	INFERIOR			
MVAB302015/67	300	200	155	226x121	129	215,5x110,5	270x99	99x170	220x120	4,602	0,01
MVAB383015/67	380	300	155	306x221	129	295,5x210,5	350x99	99x270	300x220	7,624	0,02
MVAB383021/67	380	300	210	306x221	184	295,5x210,5	350x154	154x270	300x220	8,517	0,03
MVAB404021/67	400	400	210	326x321	184	315,5x310,5	370x154	154x370	320x320	11,148	0,04
MVAB504021/67	500	400	210	426x321	184	415,5x310,5	470x154	154x370	420x320	13,49	0,05
MVAB505021/67	500	500	210	426x421	184	415,5x410,5	470x154	154x470	420x420	16,201	0,06
MVAB705021/67	700	500	210	626x421	184	615,5x410,5	670x154	154x470	620x420	21,504	0,08
MVAB603815/67	600	380	155	526x301	129	515,5x290,5	570x99	99x350	520x300	13,792	0,06
MVAB603821/67	600	380	210	526x301	184	515,5x290,5	570x154	154x350	520x300	15,082	0,06
MVAB605021/67	600	500	210	526x421	184	515,5x410,5	570x154	154x470	520x420	18,853	0,07
MVAB606021/67	600	600	210	526x521	184	515,5x510,5	570x154	154x570	520x520	21,962	0,08
MVAB806030/67	800	600	300	726x521	274	715,5x510,5	770x244	244x570	720x520	31,342	0,16
MVAB808030/67	800	800	300	726x721	274	620x620	770x244	244x770	720x720	39,78	0,21
MVAB108030/67	1000	800	300	960x721	274	820x620	970x244	244x720	920x720	50,418	0,26
MVAB128030/67	1200	800	300	1126x721	274	1020x620	1170x244	244x770	1120x720	59,247	0,31
MVAB101030/67	1000	1000	300	926x921	274	820x820	970x244	244x970	920x920	60,85	0,32
MVAC121230/67	1200	1200	300	1126x1121	274	1020x1020	1170x244	244x1170	1120x1120	83,58	0,39

Versión: Normativa UL    Añadir "UL" a la referencia. Ej. "MVAB128030/67UL"

Separación placa fondo 20mm



**Consúltanos  
sin compromiso**

*Confidencialidad, seriedad y calidad*

## DELVALLE TE OFRECE SOLUCIONES INTEGRALES

[www.delvallebox.com](http://www.delvallebox.com)

[comercial@delvalle.es](mailto:comercial@delvalle.es)

+34 945 601 381

TAMBIÉN ONLINE

→ HAZ CLICK AQUÍ Y AMPLIA INFORMACIÓN

ARMARIOS Y CAJAS ELÉCTRICAS  
ACERO INOXIDABLE



ARMARIOS ELÉCTRICOS  
DE INTEMPERIE ESTANCOS



RACKS DE 19 EXTERIORES  
TELECOMUNICACIONES IP



ARMARIOS Y CAJAS ELÉCTRICAS  
EN GALVANIZADO



ARMARIOS Y CAJAS  
HYGIENIC DESIGN



CAJAS Y ARMARIOS ELÉCTRICOS  
EN ALUMINIO



# DELVALLE TE OFRECE SOLUCIONES INTEGRALES

[www.delvallebox.com](http://www.delvallebox.com)

[comercial@delvalle.es](mailto:comercial@delvalle.es)

+34 945 601 381

TAMBIÉN ONLINE

→ HAZ CLICK AQUÍ Y AMPLIA INFORMACIÓN

## CAJAS Y ARMARIOS ELÉCTRICOS DE ACERO PINTADO



## VENTILACIÓN Y CLIMATIZACIÓN DE ARMARIOS ELÉCTRICOS



## CAJAS Y ARMARIOS NEMA TYPE 1-3R-4X-12



## CAJAS Y ARMARIOS ELÉCTRICOS DE DISTRIBUCIÓN



## CAJAS Y ARMARIOS ELÉCTRICOS EMC

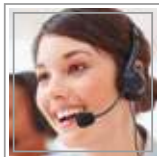


## PRENSAESTOPAS Y PASOS DE CABLE





Enclosures & Cabinets for Special Requirements



Paso del Prao, 6. 01320 Oyón (Álava). Spain  
T. +34 945 601 381  
[www.delvallebox.com](http://www.delvallebox.com) - [comercial@delvalle.es](mailto:comercial@delvalle.es)

Contacta con nosotros, estamos a tu disposición

