



Enclosures & Cabinets for Special Requirements  
comercial@delvalle.es | www.delvallebox.com

# CAJA DE MANDO Y BRAZO MÓVIL INOXIDABLE SERIE COBRA IP66



**10**  
AÑOS

**GARANTÍA**  
ANTICORROSIÓN  
INOXIDABLE

**5**  
AÑOS

**GARANTÍA**  
PARTES MECÁNICAS





## NOS PONEMOS A TU DISPOSICIÓN

Más de **45 años de experiencia** dando **soluciones** a clientes exigentes que requieren unas características y comportamientos muy concretos según su sector y necesidades.

## VAMOS DONDE TU VAYAS

Nuestro **compromiso** es acercarnos a nuestros clientes y ofrecerles un **servicio excepcional**, combinando una avanzada y amplia gama de productos a precios muy competitivos.

## ALTOS ESTÁNDARES DE CALIDAD PENSADOS EN TÍ

Sólo empleamos materiales procedentes de empresas de **1ª calidad**, adecuados y certificados. Nuestro **éxito** se debe al aseguramiento de la calidad: ISO 9001, SGS, UL, TÜV, ISO 14000 y Ohsas 18001.

## PERSONALIZA TU ARMARIO TOTALMENTE

Nuestra producción está organizada para atender **bajo demanda y a medida**. Personalización del color total y **múltiples normativas de protección** gracias a la línea de pintado propia.

## CONSÚLTANOS

Confidencialidad, seriedad y calidad

[www.delvallebox.com](http://www.delvallebox.com)  
[comercial@delvalle.es](mailto:comercial@delvalle.es)  
+34 945 601 381

TAMBIÉN ONLINE

**Póngase en contacto con nuestro departamento técnico comercial.**

Un equipo de profesionales con elevada experiencia y capacidad para resolver todas sus consultas.



# CAJA DE MANDO Y BRAZO MÓVIL INOXIDABLE SERIE COBRA IP66



Modelo A (vértices cuadrados)



Modelo B (vértices redondeados)

## Caja de Mando Giratoria para Botoneras, Pantallas, HMI, Automatas, PC,...

Las cajas de mando o terminal de operador combinan diseño con funcionalidad y versatilidad. Son utilizadas para la colocación de pantallas, pulsatería, autómatas u HMI, que se ubican a pie de máquina, garantizando un mejor manejo de la misma.

Disponen de un sistema robusto de tubos de acero inoxidable con un diámetro de 48mm, con elementos de rotación de fundición de aluminio pintado en RAL 9011 de gran resistencia a la torsión, que permiten la reubicación del panel hasta la posición deseada.

Se fabrican los tubos a medida en acero inoxidable AISI 304 con posibilidad de fabricación en acero inoxidable AISI 316 para las zonas más exigentes.

Las cajas de mando, tienen dos modelos diferentes: cajas con los vértices cuadrados (modelo A) y con vértices redondeados (modelo B), con un diseño más elegante.

Incorpora una tapa fácilmente desmontable de espesor 2mm, que permite el acceso al interior de la caja.

➔ [HAZ CLICK AQUÍ Y AMPLIA INFORMACIÓN](#)

## APLICACIONES

Las cajas de mando están diseñadas para la colocación de pantallas, HMI, pulsatería, y cualquier componente necesario para facilitar el control de maquinaria. Se colocan a pie de máquina gracias al sistema de brazo-soporte. Sencillo control de maquinaria de alimentación, farmacéutica y *packaging*.



Modelo A (vértices cuadrados)  
Modelo B (vértices redondeados)

## VENTAJAS

- Fácil instalación de los componentes para cualquiera de las dos versiones de caja.
- Gran robustez, resistencia y vida útil del conjunto.
- Estanqueidad IP66 gracias a la junta inyectada en la tapa.
- Posibilidad de fabricación en acero inoxidable AISI 316L, para una mayor resistencia a la corrosión.
- Movilidad de la caja de mandos, gracias al sistema de brazo-soporte.
- Fabricación a medida para cualquier dimensiones de caja y combinación de brazos, incluyendo la mecanización de la caja para la instalación de componentes.

## NORMATIVA

- Hasta IP66 (W) según Norma IEC 60529.
- Grado de resistencia contra impacto IK10 según Norma IEC 62262.
- Construido bajo Directiva 2014/35/UE.
- Cumple con Normativa RoHs.

## OPCIONES

- Fabricación en acero inoxidable AISI 316L (EN 1.4404).
- Hasta IP69K - DIN 40050-9.
- Dos modelos de fabricación: vértices cuadrados, vértices redondeados.
- Tapa ciega, transparente con policarbonato o transparente con cristal templado.
- Soportes para permitir el movimiento de la caja de mandos a su posición óptima.
- Sistema de brazos de varias formas: brazo recto, en forma de L, en forma de U, y en forma de Z.
- Posibilidad de fabricación sobre pedestal de acero inoxidable.
- Opción de caja con cierres: cierres frontales o cierres laterales (solo disponible para esquinas cuadradas, modelo A).
- Versión EMC según Norma 2014/30/UE de compatibilidad electromagnética.



Modelo brazo U2



Modelo brazo recto con cierres laterales

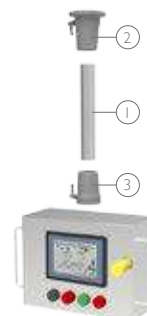
FABRICAMOS  
A MEDIDA

## PLANO Y REFERENCIAS BRAZO MÓVIL

DIMENSIONES TUBO ACERO INOXIDABLE  $\varnothing = 48,3\text{mm}$

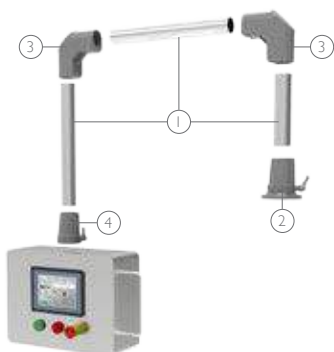
REFERENCIAS	LONGITUD (mm)
MVBR01	$0 < x \leq 250$
MVBR02	$250 < x \leq 500$
MVBR03	$500 < x \leq 750$
MVBR04	$750 < x \leq 1000$
MVBR05	$1000 < x \leq 1500$

BRAZO RECTO	
PIEZAS	REFERENCIAS
1	MVBR__
2	MVSC-R01
3	MVSC-R02



BRAZO L - OPCIÓN I	
PIEZAS	REFERENCIAS
1	MVBR__
2	MVSC-R02
3	MVSC-C
4	MVSC-R01

BRAZO L - OPCIÓN 2	
PIEZAS	REFERENCIAS
1	MVBR__
2	MVSC-R02
3	MVSC-90/2



BRAZO U - OPCIÓN I	
PIEZAS	REFERENCIAS
1	MVBR__
2	MVSC-R01
3	MVSC-C
4	MVSC-R02

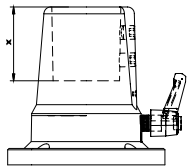
BRAZO U - OPCIÓN 2	
PIEZAS	REFERENCIAS
1	MVBR__
2	MVSC-90/1
3	MVSC-C
4	MVSC-R02



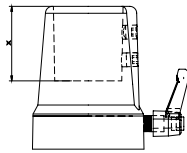
# CAJA DE MANDO Y BRAZO MÓVIL INOXIDABLE SERIE COBRA IP66

## LONGITUD DE TUBO OCULTO EN LA PIEZA

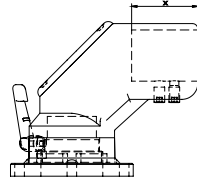
REFERENCIAS	LONGITUD (mm)
MVSC-R01	53
MVSC-R02	53
MVSC-90/01	53
MVSC-90/02	58
MVSC-C	58 en ambos lados



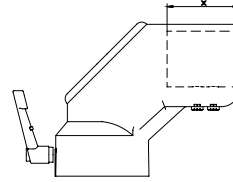
MVSC-R01



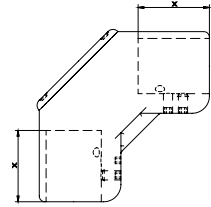
MVSC-R02



MVSC-90/01



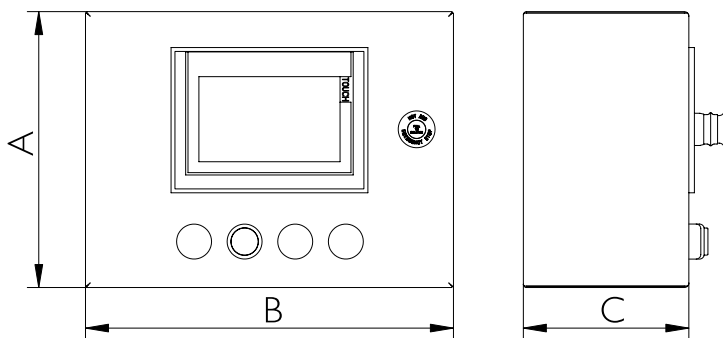
MVSC-90/02



MVSC-C

## PLANO Y REFERENCIAS

➔ [CLICK AQUÍ PARA DESCARGAR FICHEROS CAD - PLANOS - CERTIFICADOS](#)



## MODELO A VÉRTICES CUADRADOS

REFERENCIAS	DIMENSIONES		
	ALTO - A -	ANCHO - B -	FONDO - C -
MVCR233316A	230	330	160
MVCR332316A	330	230	
MVCR324316A	320	430	
MVCR433216A	430	320	
MVCR404016A	400	400	
MVCR386016A	380	600	
MVCR603816A	600	380	



**5**  
AÑOS

**GARANTÍA**  
PARTES MECÁNICAS

FABRICAMOS  
A MEDIDA

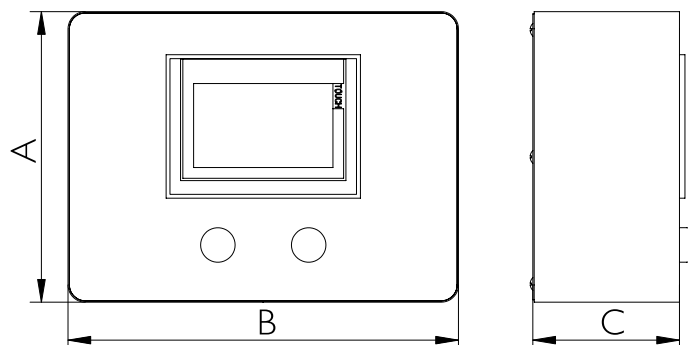
**10**  
AÑOS

**GARANTÍA**  
ANTICORROSIÓN  
INOXIDABLE



## MODELO B VÉRTICES REDONDOS

REFERENCIAS	DIMENSIONES		
	ALTO - A -	ANCHO - B -	FONDO - C -
MVCR233316B	230	330	160
MVCR332316B	330	230	
MVCR324316B	320	430	
MVCR433216B	430	320	
MVCR404016B	400	400	
MVCR386016B	380	600	
MVCR603816B	600	380	



## DELVALLE TE OFRECE SOLUCIONES INTEGRALES

→ HAZ CLICK AQUÍ Y AMPLIA INFORMACIÓN

[www.delvallebox.com](http://www.delvallebox.com)

[comercial@delvalle.es](mailto:comercial@delvalle.es)

+34 945 601 381

TAMBIÉN ONLINE

ARMARIOS Y CAJAS ELÉCTRICAS  
ACERO INOXIDABLE



ARMARIOS ELÉCTRICOS  
DE INTEMPERIE ESTANCOS



RACKS DE 19 EXTERIORES  
TELECOMUNICACIONES IP



ARMARIOS Y CAJAS ELÉCTRICAS  
EN GALVANIZADO



ARMARIOS Y CAJAS  
HYGIENIC DESIGN



CAJAS Y ARMARIOS ELÉCTRICOS  
EN ALUMINIO



## DELVALLE TE OFRECE SOLUCIONES INTEGRALES

→ HAZ CLICK AQUÍ Y AMPLIA INFORMACIÓN

[www.delvallebox.com](http://www.delvallebox.com)

[comercial@delvalle.es](mailto:comercial@delvalle.es)

+34 945 601 381

TAMBIÉN ONLINE

CAJAS Y ARMARIOS ELÉCTRICOS  
DE ACERO PINTADO



VENTILACIÓN Y CLIMATIZACIÓN  
DE ARMARIOS ELÉCTRICOS



CAJAS Y ARMARIOS  
NEMA TYPE 1-3R-4X-12



CAJAS Y ARMARIOS ELÉCTRICOS  
DE DISTRIBUCIÓN



CAJAS Y ARMARIOS  
ELÉCTRICOS EMC

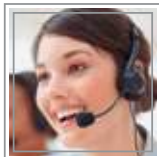


PRENSAESTOPAS  
Y PASOS DE CABLE





Enclosures & Cabinets for Special Requirements



Paso del Prao, 6. 01320 Oyón (Álava). Spain  
T. +34 945 601 381  
[www.delvallebox.com](http://www.delvallebox.com) - [comercial@delvalle.es](mailto:comercial@delvalle.es)

Contacta con nosotros, estamos a tu disposición

