



Enclosures & Cabinets for Special Requirements  
comercial@delvalle.es | www.delvallebox.com

# PRENSAESTOPAS ROSCA MÉTRICA

## SERIE HYGIENIC

IP68

IP69K





## NOS PONEMOS A TU DISPOSICIÓN

Más de **45 años de experiencia** dando **soluciones** a clientes exigentes que requieren unas características y comportamientos muy concretos según su sector y necesidades.

## VAMOS DONDE TU VAYAS

Nuestro **compromiso** es acercarnos a nuestros clientes y ofrecerles un **servicio excepcional**, combinando una avanzada y amplia gama de productos a precios muy competitivos.

## ALTOS ESTÁNDARES DE CALIDAD PENSADOS EN TÍ

Sólo empleamos materiales procedentes de empresas de **1ª calidad**, adecuados y certificados. Nuestro **éxito** se debe al aseguramiento de la calidad: ISO 9001, SGS, UL, TÜV, ISO 14000 y Ohsas 18001.

## PERSONALIZA TU ARMARIO TOTALMENTE

Nuestra producción está organizada para atender **bajo demanda y a medida**. Personalización del color total y **múltiples normativas de protección** gracias a la línea de pintado propia.

## CONSÚLTANOS

Confidencialidad, seriedad y calidad

www.delvallebox.com  
comercial@delvalle.es  
+34 945 601 381

TAMBIÉN ONLINE

**Póngase en contacto con nuestro departamento técnico comercial.**

Un equipo de profesionales con elevada experiencia y capacidad para resolver todas sus consultas.





Ejemplos

## Apropiados Para el Paso, Compresión de Cables en Zonas Higiénicas

Los prensaestopas higiénicos son apropiados para el paso, compresión y sujeción de cables entre dos compartimentos, como por ejemplo cajas de conexiones, cajas eléctricas o de dispositivos que requieran una estanqueidad contra el polvo, suciedad o agua. Con una amplia variedad y la mejor calidad del mercado, ofrecemos soluciones personalizadas para cada cliente, ya sean montados en el propio armario o caja, o únicamente el prensaestopas. Los prensaestopas higiénicos, fabricados en acero inoxidable, una verdadera solución a los problemas de limpieza, acumulación de suciedad y bacterias. Son los únicos testados y acordes a las normativas de alimentación FDA, EDHG. Disponemos de la mayor variedad desde M12 hasta M25 y la mejor calidad de prensaestopas, con posibilidad de EMC.

➔ [HAZ CLICK AQUÍ Y AMPLIA INFORMACIÓN](#)

## APLICACIÓN

Los prensaestopas higiénicos en acero inoxidable del Delvalle se utilizan en aquellas áreas donde la limpieza y el higiene son requisitos imprescindibles. Evitar la acumulación de la suciedad es vital en:

- Industria alimentación
- Industria química / farmacéutica
- Biotecnología

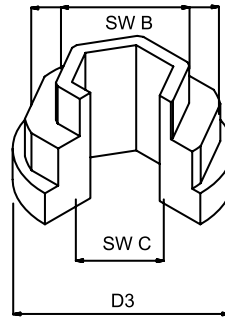
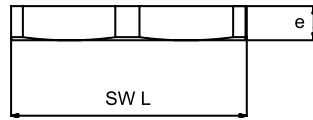
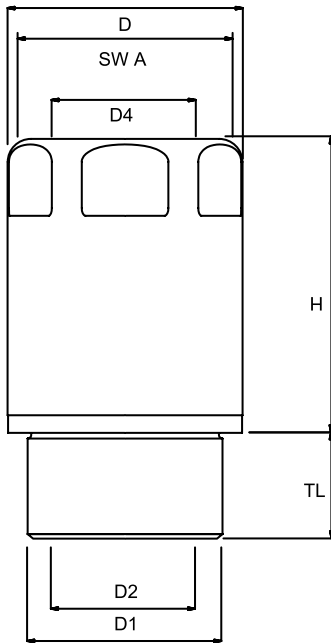
## NORMATIVA

- Protección:
  - IP68 (5 bar, 30 min) según EN 60529
  - IP69K extiende IEC 60529
- Temperatura de trabajo:
  - de -20°C a +100°C permanentemente
  - de -40°C a +150°C intermitentemente

## CARACTERÍSTICAS

- Material: Acero inoxidable AISI303L (otros materiales bajo pedido).
- Rosca: MPE de acuerdo con FDA21 CFR177.2600 directriz (PG y NPT bajo pedido).
- Versión EMC.
- Beneficios
  - No hay roscas expuestas.
  - El acabado liso evita que los microorganismos nocivos para adherirse a la superficie.
  - La limpieza de los presaestopas es más fácil, rápido y menos costoso en comparación con los presaestopas de acero inoxidable tradicionales.
  - Adecuado para la limpieza de vapor de alta presión.

## PLANOS Y REFERENCIAS



### REFERENCIAS PRENSAESTOPAS HIGIÉNICO

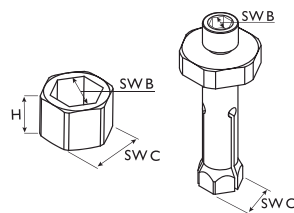
REFERENCIA PRENSAESTOPAS + CONTRATUERCA	ROSCA	DIM. CABLE (mm)	DIMENSIONES PRENSAESTOPAS								DIMENSIONES CONTRATUERCA		
			SWA (mm)	D (mm)	D1 (mm)	D2 (mm)	D4 (mm)	H (mm)	TL (mm)	PAR DE APRIETE NM	SWL (mm)	E (mm)	PAR DE APRIETE NM
HDSS.12	M12x1,5	3,0-6,5	14	15,6	12	7,0	6,8	21,5	6	2,5	15	2,8	6,0
HDSS.16	M16x1,5	5,0-10,0	18	20,2	16	10,5	10,3	28,5	7	4,0	19	3,0	9,0
HDSS.20	M20x1,5	6,0-12,0	22	24,1	20	12,5	12,3	33,0	10	5,0	24	3,5	12,0
HDSS.25	M25x1,5	12,0-17,0	28	30,1	25	17,5	17,3	38	14	6,0	30	4	14,0

### REFERENCIAS PRENSAESTOPAS HIGIÉNICO EMC

REFERENCIA PRENSAESTOPAS EMC + CONTRATUERCA	ROSCA	DIM. CABLE (mm)	DIMENSIONES PRENSAESTOPAS								DIMENSIONES CONTRATUERCA		
			SWA (mm)	D (mm)	D1 (mm)	D2 (mm)	D4 (mm)	H (mm)	TL (mm)	PAR DE APRIETE NM	SWL (mm)	E (mm)	PAR DE APRIETE NM
HDSS.16.EMC	M16x1,5	5,0-10,0	18	20,2	16	10,0	10,3	28,5	7	4,0	19	3,0	9,0
HDSS.20.EMC	M20x1,5	6,0-12,0	22	24,1	20	13,5	12,3	33,0	10	5,0	24	3,5	12,0
HDSS.25.EMC	M25x1,5	12,0-17,0	28	30,1	25	17,5	17,3	38,0	14	6,0	30	4,0	14,0

### REFERENCIAS HERRAMIENTA DE APRIETE

REFERENCIA	ROSCA	SWB (mm)	SWC (mm)	H (mm)
MVF9T-01	M12	5	7	5
MVF9T-02	M16	6	10	5
MVF9T-03	M20	8	13	8
MVF9T-04	M25	10	17	8



Producto bajo pedido

### REFERENCIAS HERRAMIENTA ESPECIAL

REFERENCIA	ROSCA	SWB (mm)	SWC (mm)
MVFGST-02	M16	6	10
MVFGST-03	M20	8	13
MVFGST-04	M25	10	17



**Consúltanos  
sin compromiso**

*Confidencialidad, seriedad y calidad*

## DELVALLE TE OFRECE SOLUCIONES INTEGRALES

[www.delvallebox.com](http://www.delvallebox.com)

[comercial@delvalle.es](mailto:comercial@delvalle.es)

+34 945 601 381

TAMBIÉN ONLINE

→ HAZ CLICK AQUÍ Y AMPLIA INFORMACIÓN

**ARMARIOS Y CAJAS ELÉCTRICAS  
ACERO INOXIDABLE**



**ARMARIOS ELÉCTRICOS  
DE INTEMPERIE ESTANCOS**



**RACKS DE 19 EXTERIORES  
TELECOMUNICACIONES IP**



**ARMARIOS Y CAJAS ELÉCTRICAS  
EN GALVANIZADO**



**ARMARIOS Y CAJAS  
HYGIENIC DESIGN**



**CAJAS Y ARMARIOS ELÉCTRICOS  
EN ALUMINIO**



## DELVALLE TE OFRECE SOLUCIONES INTEGRALES

[www.delvallebox.com](http://www.delvallebox.com)

[comercial@delvalle.es](mailto:comercial@delvalle.es)

+34 945 601 381

TAMBIÉN ONLINE

→ HAZ CLICK AQUÍ Y AMPLIA INFORMACIÓN

### CAJAS Y ARMARIOS ELÉCTRICOS DE ACERO PINTADO



### VENTILACIÓN Y CLIMATIZACIÓN DE ARMARIOS ELÉCTRICOS



### CAJAS Y ARMARIOS NEMA TYPE 1-3R-4X-12



### CAJAS Y ARMARIOS ELÉCTRICOS DE DISTRIBUCIÓN



### CAJAS Y ARMARIOS ELÉCTRICOS EMC

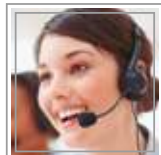


### PRENSAESTOPAS Y PASOS DE CABLE





Enclosures & Cabinets for Special Requirements



Paso del Prao, 6. 01320 Oyón (Álava). Spain  
T. +34 945 601 381  
[www.delvallebox.com](http://www.delvallebox.com) - [comercial@delvalle.es](mailto:comercial@delvalle.es)  
**Contacta con nosotros, estamos a tu disposición**

